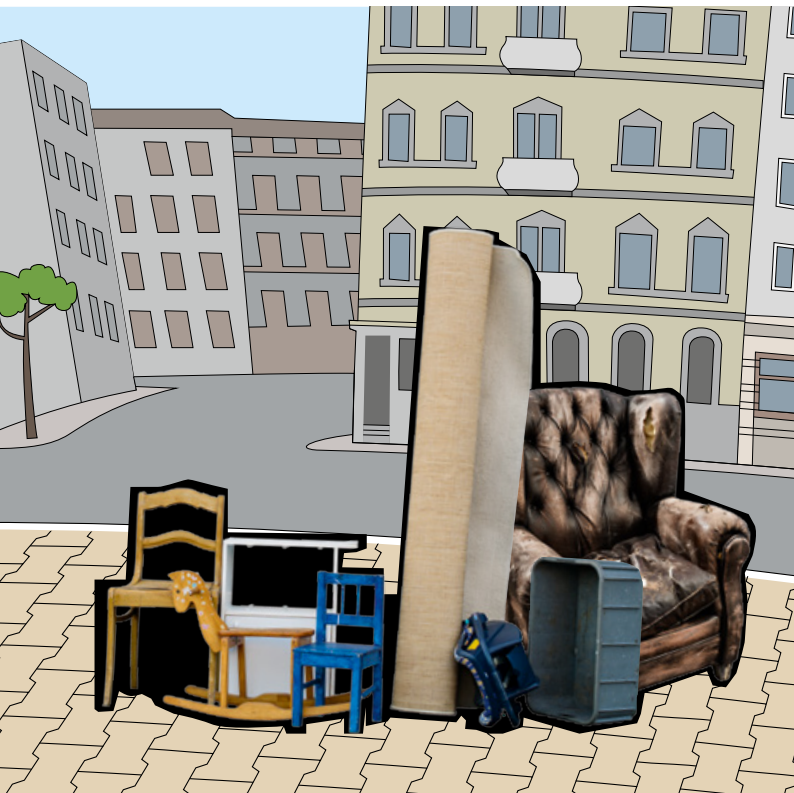




Sperrmüllservice in der Siedlungsabfuhr.
Ein Sammelplatz. Alle 4 Wochen Entsorgung.



Die Rhein-Main-Macher

Große Sorgen bequem entsorgen: Siedlungsabfuhr für Sperrmüll.

In bestimmten Wohngebieten wird Sperrmüll zu festen Terminen in der Regel alle vier Wochen abgeholt. Die jeweiligen Termine und ob auch Sie an diese „Siedlungsabfuhr“ angeschlossen sind, erfahren Sie bei Ihrer zuständigen Wohnungsbaugesellschaft oder unter FES-Servicetelefon 0800 2008007-10.

Nutzen Sie diesen Sperrmüllservice, z. B. für alte Möbel und große Elektrogeräte.

Das wird entsorgt:

- Alle sperrigen Gegenstände, die Sie bei einem Umzug mitnehmen würden
- Elektrogeräte ab einer Kantenlänge von ca. 40 cm
- Teppichböden und Laminat in haushaltsüblichen Mengen

Das wird nicht entsorgt:

- ✗ Alle Einbauten, wie Fenster und Türen
- ✗ Sanitäre Einrichtungen
- ✗ Kleinabfälle mit oder ohne Tüte/Behältnis (Restmülltonnen)
- ✗ Kleidung und Altpapier/Karton (Altkleider-Container bzw. Altpapiertonne)
- ✗ Schadstoffe wie Lacke, Farben, Sprays, Batterien oder auch Energiesparlampen/Leuchtstoffröhren
- ✗ Gewerbetypische Abfälle, Autoreifen

Wir beraten Sie gerne unter Servicetelefon 0800 2008007-10.
Oder Sie schauen ins Abfall-ABC im FES-Magazin OSKAR oder unter www.fes-frankfurt.de/buerger/entsorgung/sperrmuell

Siedlungsabfuhr: Regeln für die Bereitstellung.

Wenn Ihre Liegenschaft an die Siedlungsabfuhr angeschlossen ist, wurde von Ihrer Wohnungsbaugesellschaft ein Sperrmüllplatz ausgewiesen – manchmal in einem geschlossenen Käfig.

Bitte benutzen Sie nur diesen Platz für die Bereitstellung Ihres Sperrmülls. Folgendes ist dabei zu beachten:

- Stellen Sie Ihren Sperrmüll auf den vorgesehenen Platz. Abweichungen hiervon nennt Ihnen ggf. Ihre Wohnungsverwaltung.
- Achten Sie darauf, den Sperrmüll so zu stellen, dass niemand behindert oder gefährdet wird. Stapeln Sie den Sperrmüll daher auf keinen Fall!
- Stellen Sie niemals Kleinmüll oder Restmüll in Tüten auf den Platz. Dieser gehört in die jeweiligen Abfalltonnen.
- Halten Sie die Zufahrt zum Sperrmüllplatz unbedingt frei.
- Sortieren Sie nach Möglichkeit den Sperrmüll in Elektrogeräte, Holzteile und sonstigen Sperrmüll.





FES Frankfurter Entsorgungs-
und Service GmbH

Weidenbornstraße 40
60389 Frankfurt am Main

Servicetelefon 0800 2008007-0
Servicetelefax 069 212-31323

services@fes-frankfurt.de
www.fes-frankfurt.de

FES-Servicecenter
Liebfrauenberg 52 – 54
(Ecke Töngesgasse/Schärfengässchen)
60313 Frankfurt am Main

Mo. – Fr. 10.00 – 18.00 Uhr
Sa. 10.00 – 16.00 Uhr

