



**Der FES-Winterdienst.**  
Sicherer Service bei Schnee und Eis.



**Keiner  
macht das so wie  
wir.**

**Die Rhein-Main-Macher**

## Alle Jahre wieder: Sichere Straßen in Frankfurt.

Eigentlich ist es Sache der Städte, sich um den Winterdienst auf Straßen und Wegen zu kümmern. Auf den Fahrbahnen übernimmt die FES diese Aufgabe im Auftrag der Stadt, um Unfälle und Ausrutscher zu vermeiden.

Bei einem Volleinsatz sind bis zu 320 FES-Mitarbeiter für Sie im Winterdienst. Mit 175 Fahrzeugen sorgen sie dafür, dass Sie Ihr Ziel sicher erreichen.

Bereits ab +2 °C führen wir Sicherheitskontrollen durch und prüfen die Verkehrswege auf ihren Zustand; z.B. kritische Stellen, auf denen es leicht zu überfrierender Nässe kommen kann.

Angepasst an den Fahrbahnzustand und die Wetterlage verwenden wir überwiegend Feuchtsalz, das sich sparsam und zielgenau aufbringen lässt. Wo immer es sinnvoll ist, benutzen wir abstumpfende Mittel.

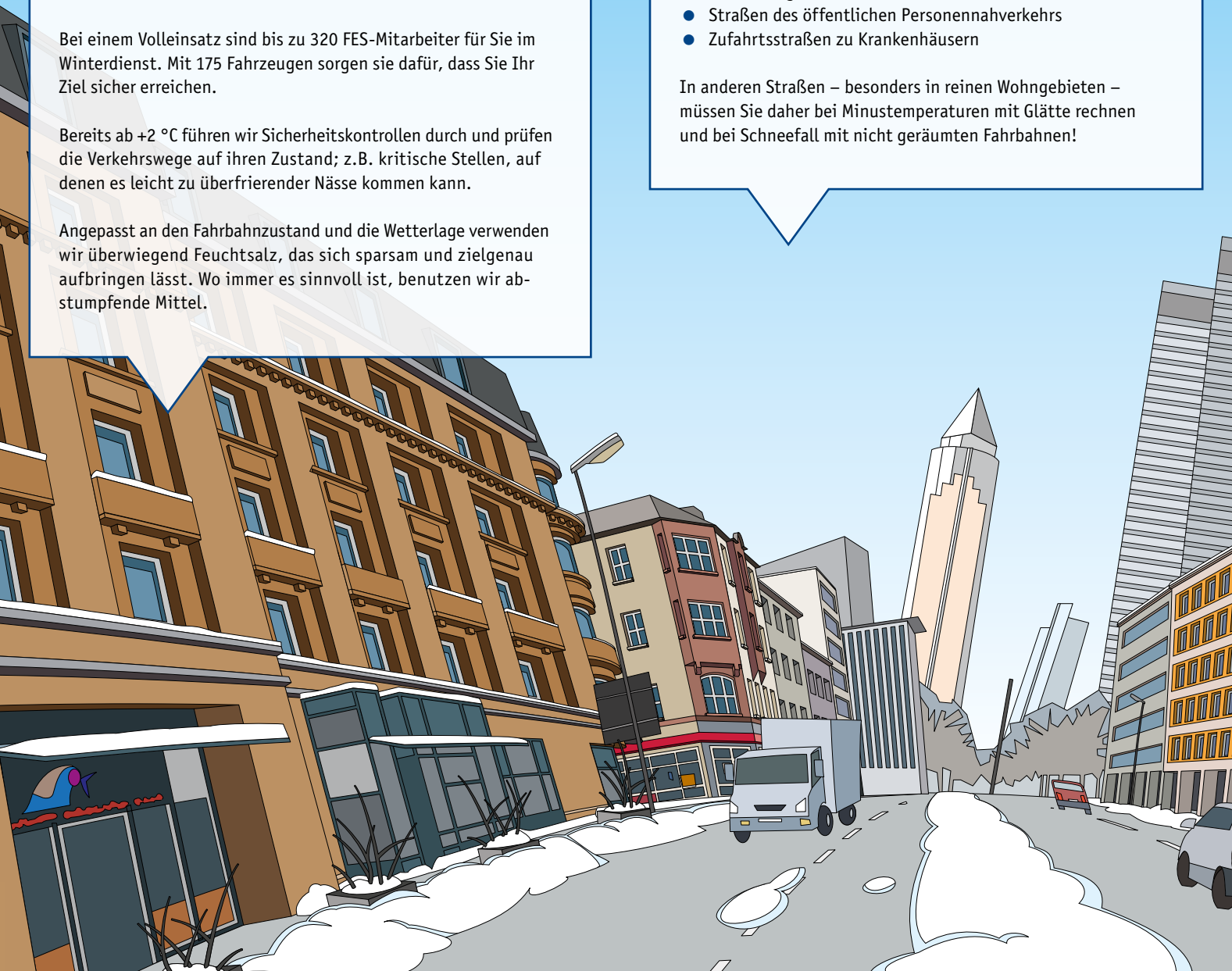
## Wer kommt zuerst dran?

Das Räumen und Streuen der Fahrbahnen folgt einem Plan mit festgelegter Rangfolge.

### Priorität haben:

- gefährliche Abschnitte auf Haupt- und Durchgangsstraßen
- Verbindungsstraßen
- Straßen des öffentlichen Personennahverkehrs
- Zufahrtsstraßen zu Krankenhäusern

In anderen Straßen – besonders in reinen Wohngebieten – müssen Sie daher bei Minustemperaturen mit Glätte rechnen und bei Schneefall mit nicht geräumten Fahrbahnen!



## Alle Jahre wieder: Sichere Straßen in Frankfurt.

Eigentlich ist es Sache der Städte, sich um den Winterdienst auf Straßen und Wegen zu kümmern. Auf den Fahrbahnen übernimmt die FES diese Aufgabe im Auftrag der Stadt, um Unfälle und Ausrutscher zu vermeiden.

Bei einem Volleinsatz sind bis zu 320 FES-Mitarbeiter für Sie im Winterdienst. Mit 175 Fahrzeugen sorgen sie dafür, dass Sie Ihr Ziel sicher erreichen.

Bereits ab +2 °C führen wir Sicherheitskontrollen durch und prüfen die Verkehrswege auf ihren Zustand; z.B. kritische Stellen, auf denen es leicht zu überfrierender Nässe kommen kann.

Angepasst an den Fahrbahnzustand und die Wetterlage verwenden wir überwiegend Feuchtsalz, das sich sparsam und zielgenau aufbringen lässt. Wo immer es sinnvoll ist, benutzen wir abstumpfende Mittel.

## Auf Gehwegen und Bürgersteigen: Die Räum- und Streupflicht des Bürgers.

**Wer ist verantwortlich?** Laut Satzung sind die Eigentümer der an die Gehwege angrenzenden Grundstücke oder deren Mieter und Pächter verpflichtet, Schnee und Eis zu beseitigen. Wer nicht räumt und streut, kann für Unfälle haftbar gemacht werden.

**Wann räumen?** Bei Schneefall und Frostwetter müssen die Wege geräumt und ggf. gestreut werden. Diese Pflicht besteht an allen Tagen inklusive Sonn- und Feiertagen, von 7.00 bis 22.00 Uhr.

**Was ist zu tun?** Gehwege und Bürgersteige vor Grundstücken sind bis zu einer Breite von 3 m gründlich zu räumen und bei Bedarf zu streuen. Bei Straßen ohne Bürgersteig reicht eine Breite von 1,5 m. Bitte beseitigen Sie den Schnee so, dass er Verkehrswege nicht blockiert. Detailliertes hierzu unter [www.fes-frankfurt.de/wissenswertes/winterdienst/](http://www.fes-frankfurt.de/wissenswertes/winterdienst/)

**Womit kann gestreut werden?** Um die Umwelt zu schonen, setzt die Stadt auf „abstumpfende Mittel“, also Sand, Feinsplitt und Ähnliches. Streusalz und andere auftauende Mittel dürfen nur dann verwendet werden, wenn der Glätte sonst nicht beizukommen wäre.

**Wo finde ich Streugut?** Splitt kann in haushaltsüblichen Mengen den Streugutbehältern vor den Betriebsstätten der FES entnommen werden. Auch in Bau- und Supermärkten sind salzfreie und abstumpfende Streumittel erhältlich. Beim Kauf bitte auf Zertifizierungen wie das Umweltzeichen „Blauer Engel“ achten.

## Die FFR nimmt Ihnen Arbeit ab.

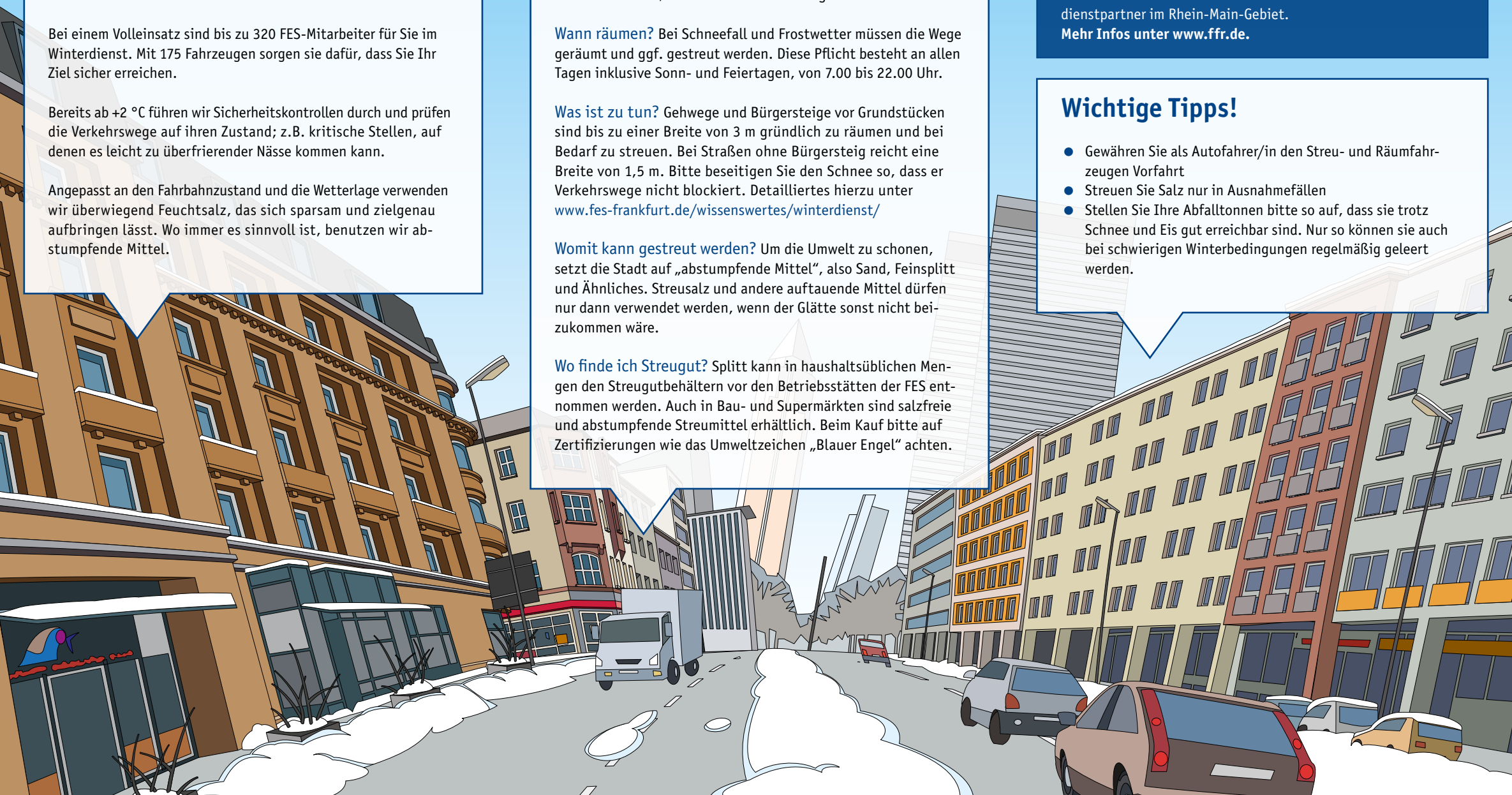
Als FES kümmern wir uns zwar um Fußgängerüber- und Radwege, doch satzungsgemäß sind wir zum Winterdienst auf Bürgersteigen nicht verpflichtet. Hier sind die Grundstückseigentümer zuständig.

Delegieren Sie doch Ihre Räumspflicht an die FFR GmbH. Unser Tochterunternehmen ist seit über 50 Jahren ein erfahrener Winterdienstpartner im Rhein-Main-Gebiet.

Mehr Infos unter [www.ffr.de](http://www.ffr.de).

## Wichtige Tipps!

- Gewähren Sie als Autofahrer/in den Streu- und Räumfahrzeugen Vorfahrt
- Streuen Sie Salz nur in Ausnahmefällen
- Stellen Sie Ihre Abfalltonnen bitte so auf, dass sie trotz Schnee und Eis gut erreichbar sind. Nur so können sie auch bei schwierigen Winterbedingungen regelmäßig geleert werden.





FES Frankfurter Entsorgungs-  
und Service GmbH

Weidenbornstraße 40  
60389 Frankfurt am Main

Servicetelefon 0800 2008007-0  
Servicetelefax 069 212-31323

services@fes-frankfurt.de  
www.fes-frankfurt.de

FES-Servicecenter  
Liebfrauenberg 52–54  
(Ecke Töngesgasse/Schärfengässchen)  
60313 Frankfurt am Main

Mo. – Fr. 10.00 – 18.00 Uhr  
Sa. 10.00 – 16.00 Uhr

