

# OSKAR

## Alles auf einen Blick

FrankfurtPlus und die digitalen Services von FES

## Zero Waste Kompass

Tipps und Ideen für mehr Abfallvermeidung

## Service und Termine

Alle Informationen zur umweltfreundlichen Entsorgung



**Inhalt**

Editorial	2
Kurz gemeldet	3
Tipps und Trends	4–5
Titelthema	6–7
How to	8
Drei Fragen an	9
Zero Waste Kompass	10–11
Im Einsatz	12
<b>Services</b>	<b>13 – 20</b>
Kofferraumservice	13
Schadstoffsammlung	14 – 17
Sperrmüllservice	17
Elektrokleingeräte-Sammlung	18
Änderung der Tonnenleerung	19
Wie entsorgt man eigentlich ...	20



Editorial

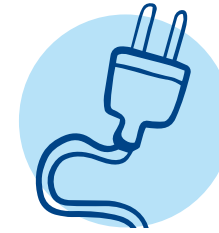
## Unser Magazin im neuen Gewand

Bestimmt ist es Ihnen bereits aufgefallen: Diese Ausgabe des OSKAR sieht etwas anders aus als sonst. Wir haben unserem Magazin eine kleine Auffrischung gegönnt. Dabei haben wir noch mehr Raum geschaffen – für Nützliches und Interessantes, für Tipps und tägliche Entsorgungsfragen. Zudem gibt Ihnen der neue OSKAR tiefere Einblicke in unsere Arbeit und stellt Ihnen wichtige Termine und Adressen übersichtlich dar.

Immer wieder finden Sie im OSKAR Verweise auf unsere digitalen Angebote. Mit dem Titelthema dieser OSKAR-Ausgabe geben wir Ihnen einen Überblick über neue und bewährte digitale Services. Ganz gleich ob online oder offline – wir möchten, dass Sie jederzeit gut informiert sind, und entwickeln unser Angebot dafür kontinuierlich weiter.

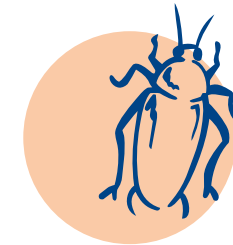
In diesem Sinne: viel Freude mit Ihrem neuen OSKAR!

Benjamin Scheffler     Dirk Remmert



### GWR unterstützt Menschen mit Frankfurt-Pass

Im Rahmen des Projekts „Frankfurt spart Strom“ berät das gemeinnützige Unternehmen GWR bis zum Ende des Jahres Inhaberinnen und Inhaber eines Frankfurt-Passes zu stromsparenden E-Geräten. Menschen mit niedrigem Einkommen können besonders „stromfressende“ Geräte prüfen und ggf. austauschen lassen. In der Insel für Klima und Nachhaltigkeit an der Hauptwache, Di 13.30 – 18.00 Uhr.



### Schädlingsbekämpfung mit FFR

Mit dem Klimawandel hat sich der Schädlingsbefall auch in Privathaushalten verstärkt. In hartnäckigen oder hygienesensiblen Fällen ist es besser, die Sache in die Hände von Profis zu legen. FFR arbeitet gründlich, schnell und diskret. Unter anderem auch dann, wenn es um die schonende Vergrämung von Mardern oder Abwehr von Tauben geht. Lassen Sie sich einfach beraten unter: **0800 2008007-79**



### Nachhaltigkeitsbericht von FES

Was FES unternimmt, um immer nachhaltiger zu werden und CO<sub>2</sub> einzusparen, können Bürgerinnen und Bürger fortlaufend auf einer eigenen Nachhaltigkeitsseite im Internet sehen. Für alle, die lieber einen gesammelten Überblick haben möchten, veröffentlicht FES regelmäßig den Nachhaltigkeitsbericht als PDF zum Download. Die neueste Ausgabe ist für den Spätsommer geplant. Zu finden unter: [nachhaltigkeit.fes-frankfurt.de](https://nachhaltigkeit.fes-frankfurt.de)

**Impressum**

OSKAR  
Das Magazin der Rhein-Main-Macher

Herausgeber:  
FES Frankfurter Entsorgungs- und Service GmbH,  
Weidenbornstraße 40,  
60389 Frankfurt am Main  
V. i. S. d. P.: Birgit Holm  
Redaktion: Frank Dey  
Auflage: 375.000  
Gestaltung: werksfarbe GmbH & Co. KG

Anregungen und Beiträge nimmt die Redaktion gerne entgegen. Die nächste Ausgabe erscheint im Dezember 2026.



### Emissionsdaten des MHKW

Die mehrstufige Rauchgasreinigung des technisch modernen Müllheizkraftwerks in Frankfurt sorgt regelmäßig dafür, dass die Emissionsgrenzwerte deutlich unterschritten werden. Die Daten der Emissionsmessungen des Jahres 2025 sind jetzt für alle Interessierten transparent einsehbar: [kurzlinks.de/mhkw-emissionen](https://kurzlinks.de/mhkw-emissionen)

Gerne senden wir Ihnen die Daten auch zu.

Einfach anrufen: **0800 2008007-0** oder schreiben: [services@fes-frankfurt.de](mailto:services@fes-frankfurt.de)

## Restaurant DAISY

Ein stilisiertes Gänseblümchen weist den Weg zu einem außergewöhnlichen neuen Restaurant in Frankfurts Nordend. Das Konzept: „Low Waste Fine Dining“ – hochwertige Speisen mit wenig Abfällen. Alle verwendeten Zutaten sind regional und saisonal, vegetarisch oder vegan. Hier wird konsequent nichts verschwendet, alles selbst liebevoll und kreativ hergestellt. Von Ausstattung bis Lieferketten folgt alles dem Prinzip der Nachhaltigkeit. Damit setzen Köchin Melanie Schnadt Eickert und Mann Thorben ein Zeichen für verantwortungsvollen Genuss. Eine Reservierung ist konzeptbedingt erforderlich. [daisy-ffm.de](https://daisy-ffm.de)



## Klima-Taler-App

Seit 2025 gehört Frankfurt am Main zum bundesweiten Klima-Taler-Netzwerk. Die Klima-Taler-App misst die CO<sub>2</sub>-Einsparung für klimafreundliche Mobilität sowie beim Strom-, Wärme- und Wassersparen.

Für jeweils fünf Kilogramm Einsparung erhalten teilnehmende Bürgerinnen und Bürger Klima-Taler, die sie in der App sammeln können. Die lassen sich gegen Vergünstigungen, z. B. in Schwimmbädern, Museen oder im lokalen Handel, sowie andere Prämien eintauschen. Viele weitere Funktionen der App sorgen dafür, dass klimaschonendes Verhalten Spaß macht. [klima-taler.com](https://klima-taler.com)

## Kühle Orte

Museen, Parks, Springbrunnen – an heißen Tagen genießen wir alle, dass es Orte in der Stadt gibt, die uns durchatmen lassen. Wo sich diese kleinen Oasen befinden, zeigt jetzt eine Karte des Frankfurter Geoportals. Hier finden Kühlungsbedürftige den nächsten Trinkbrunnen, kleine Wäldchen, Kirchen und viele weitere Orte, die sich im Sommer als ideale Zufluchtorte anbieten. [frankfurt.de/themen/gesundheit/hitze/kuehle-orte](https://frankfurt.de/themen/gesundheit/hitze/kuehle-orte)



## Alexandra Svendsen

Nachhaltigkeit hat viele Gesichter. Für die Lederdesignerin Alexandra Svendsen entsteht sie durch sorgfältige Handwerkskunst, verantwortungsvolle Produktion und zeitlose Ästhetik. Das Leder, das die Frankfurterin für ihre hochwertigen Taschen und Accessoires verwendet, ist ein Nebenprodukt aus der deutschen Fleischproduktion. Es wird rein pflanzlich gegerbt und umweltschonend gefärbt und in einer deutschen Ledermanufaktur verarbeitet. Aus den Resten entstehen liebevoll gefertigte Extras wie kleine Blumen – Zero Waste by Design. [alexandrasvendsen.de](https://alexandrasvendsen.de)

## ... und unser OSKAR geht an: Frankfurter Schärfservice

Stumpfe Tafel- oder Küchenmesser, Scheren oder Gartenschere müssen nicht in den Müll wandern – auch dann nicht, wenn es sich nicht um teure japanische Profimesser handelt. Messerschärfer Uwe Taylor macht Klingen aller Art schnell und kompetent wieder einsatzfähig. Auch so geht Nachhaltigkeit. [frankfurter-schaerfservice.jimdofree.com](https://frankfurter-schaerfservice.jimdofree.com)



# Alles auf einen Blick

## FrankfurtPlus und die digitalen Services von FES

Mit dem neuen Kundenportal FrankfurtPlus haben Bürgerinnen und Bürger künftig einen noch schnelleren Zugriff auf alles, was in Sachen Entsorgung und Reinigung wichtig ist. Das Angebot im Web und in der App passt damit gut zu den weiteren digitalen Services von FES.



Seit März 2026 ist FrankfurtPlus für alle in Frankfurt verfügbar. Das ist durchaus wörtlich zu verstehen: Die Inhalte der Website FrankfurtPlus können in 12 Sprachen ausgegeben werden. Das Portal liefert schnell Antworten auf viele alltägliche Fragen:

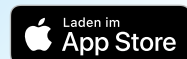
Wo entsorge ich meine ausgemusterte Pfanne oder den alten Haartrockner? Dürfen Küchentücher in die Biotonne? Das Abfall-Abc zeigt übersichtlich, was wie entsorgt werden kann.

Sie möchten Sperrmüll anmelden oder eine Tonne reinigen lassen? Mit wenigen Klicks sind Sie am Ziel. Wo ist der nächste Altglascontainer oder Wertstoffhof? Wann kommt das Schadstoffmobil, wird der Bioabfall morgen abgeholt? Auch das sehen Sie schnell auf einen Blick. Und natürlich finden Sie hier auch die Terminvereinbarung für den neuen reYOUrs-Holservice (siehe S. 10). Hinzu kommt der Toiletten-Finder, der Ihnen den Weg zur nächsten öffentlichen Toilette in Frankfurt zeigt. All das finden Sie sowohl bei FrankfurtPlus im Web als auch in der FrankfurtPlus App – sie ersetzt die bisherige FES Service App.

### Aktuell informiert mit dem Benachrichtigungsservice

Im persönlichen FrankfurtPlus-Konto lassen sich Adressen hinterlegen und individuelle Benachrichtigungen aktivieren. So können Sie sich nicht nur rechtzeitig an Leerungstage erinnern lassen. Auch bei Tourenänderungen oder Verschiebungen durch Feiertage werden Sie informiert, sodass Sie keine Leerung mehr verpassen.

FrankfurtPlus als App oder im Web: [frankfurtplus.de](http://frankfurtplus.de)



## Digitale Services von FES – immer in Kontakt

In den vergangenen Jahren hat FES das digitale Angebot immer weiter ausgebaut. Mithilfe zeitgemäßer Kommunikation wird der Kontakt zu Bürgerinnen und Bürgern direkter und schneller.



**Abfalljagd**

Verantwortungsbewusstsein wird belohnt: Wer in Frankfurt achtlos weggeworfenen Abfall findet, ihn richtig entsorgt und das Ganze fotografiert und einsendet, kann attraktive Preise gewinnen. [fes-frankfurt.de/projekte/abfalljagd](http://fes-frankfurt.de/projekte/abfalljagd)



**Fessie**  
Das Kindermagazin der Rhein-Main-Macher

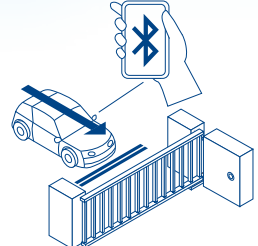
Auf dieser Website zeigt das Kindermaskottchen von FES, wie Nachhaltigkeit entsteht. Ob Rezepte, Basteltipps oder Spiele – der gelbe Drache vermittelt Wissen mit Spaß. [fessie.de](http://fessie.de)



Mit guten Ideen zu weniger Abfall: Beim Zero Waste Lab können alle mitmachen und ihre Verbesserungsideen einreichen. Einige so entstandene Projekte wie die Abfalljagd-App wurden bereits umgesetzt. [zerowaste-lab.de](http://zerowaste-lab.de)

**Die MAEX App**

Diese App ermöglicht nach der Buchung eines Termins die Abgabe von Abfällen im Self-Service. Beim Wertstoffhof Nord, Max-Holder-Straße 29 und dem Kleinmüllplatz Landgraben öffnen sich nach Betriebschluss mit der App die Türen. [fes-frankfurt.de/services/self-service](http://fes-frankfurt.de/services/self-service)



**RECYCLIST**  
Das Online-Magazin für Nachhaltiges

Vom Stromsparen im Büro bis hin zum Zero Waste Cooking: Als Online-Magazin für Nachhaltiges bietet Recyclist viele interessante Infos und gute Tipps für Privathaushalte und Unternehmen. [recyclist-magazin.de](http://recyclist-magazin.de)

# How to

## Spontan picknicken – so geht's nachhaltig!

Es gehört zum Besten, was der Sommer zu bieten hat: sich gemeinsam draußen ein schönes Plätzchen suchen und etwas essen und trinken. Am liebsten ganz spontan, ohne die Picknicktasche von zuhause. Stattdessen kaufen wir im Supermarkt ein oder nutzen Takeaway-Angebote. Zurück bleibt oft eine Menge Abfall. Doch das muss nicht sein – mit unseren Tipps bleiben Sie garantiert auf der nachhaltigen Seite.

### 1. Vorausschauend einkaufen

Denken Sie schon beim Einkaufen daran – was muss später wie entsorgt werden?

#### Gut sind:

- Pfandflaschen statt Einwegverpackungen
- eine größere Packung statt vieler kleiner
- eine Packung, die später als Mülltüte dienen kann

### 2. Clever bestellen

Restaurants packen gern viele Extras ein: Servietten, Einwegbesteck, kleine Ketchup-Verpackungen etc. Doch je mehr Sie mitschleppen, desto mehr muss später entsorgt werden (oft bleiben kleine Teile auch aus Unachtsamkeit liegen).

#### Deshalb:

- alles Überflüssige bewusst nicht mitnehmen
- Eine große Gemeinschaftspizza spart Verpackung
- „Auf die Hand“ statt „Einpacken“ wählen
- Mehrwegangebote wie #MainMehrweg und Vytal nutzen

### 3. Vor Ort konsequent bleiben

Auch wenn der Abend ausgelassen wird – bleiben Sie dran. Der Wind weht eine Tüte weg? Gehen Sie hinterher und beschweren Sie sie am Platz mit einem Stein. Zigarettenkippen sammeln sich an? Packen Sie am Ende alle sorgfältig ein. Eine Flasche ging zu Bruch? Sammeln Sie vorsichtig die Scherben ein und werfen Sie diese in den Abfallbehälter.

Apropos Abfalleimer: Nutzen Sie die großen Behälter in Parks und am Mainufer gern auch für Pizzakartons. Sollte einer voll sein, steuern Sie bitte den nächsten an. Stellen Sie Pfandflaschen daneben, Flaschensammelnde freuen sich darüber. Oder Sie nehmen sie einfach mit nach Hause. So bleiben Frankfurts Grünflächen abfallfrei – und bereit für das nächste spontane Sommerpicknick.



©Orbon Alija - iStock

# 3 Fragen an ...

## ... Anke Leighty,

Planerin im Grünflächenamt der Stadt Frankfurt. Sie ist Diplom-Geografin und ausgebildete Zierpflanzengärtnerin. Sie plant neue grüne Oasen im Stadtgebiet.

### Warum ist es eine gute Idee, Beton oder Asphaltflächen in der Stadt zu „entsiegeln“?

Eine Analyse des Deutschen Zentrums für Luft und Raumfahrt zeigt, dass in unseren Städten stark versiegelte Flächen zu deutlich höheren Temperaturen führen. In Frankfurt können die Temperaturen in hochversiegelten Innenstadtbereichen über 40 Grad liegen, während es in begrünten oder weniger bebauten Gebieten deutlich kühler ist. Solche Hitzeinseln belasten die Gesundheit. Doch hohe Temperaturen begünstigen auch extreme Wetterereignisse wie Starkregen. Versiegelte Flächen verschärfen das Problem, weil es so schneller zu Überflutungen kommt. Grünflächen und Bäume wirken dagegen wie natürliche Klimaanlage. Sie kühlen ihre Umgebung spürbar ab, mildern Hitzeinseln und ermöglichen gleichzeitig, dass Regenwasser versickert. Investitionen in Entsiegelung und Begrünung sind also sinnvoll, da sie langfristig die Kosten für Klimafolgen und Gesundheitsprobleme senken und die Attraktivität Frankfurts steigern.

### Beim bundesweiten „Abpflastern“-Wettbewerb belegte Frankfurt am Main im vergangenen Jahr Platz 1 unter den Großstädten. Gab es hier besonders viel Entsiegelungsbedarf?

Der Bedarf ist in allen großen Städten da. Wir stehen allerdings immer vor einem



©FES GmbH

Spagat zwischen dem Bedarf an Wohnraum und städtischer Infrastruktur sowie der Notwendigkeit, sich an den Klimawandel anzupassen. Wenn eine Fläche die Chance bot, entsiegelt zu werden, hat das Amt für Straßenbau und Erschließung geprüft, ob eine Entsiegelung mit der bestehenden Nutzung vereinbar ist. War dies der Fall, wurde die Fläche entsiegelt und das Grünflächenamt hat bei der Begrünung unterstützt.

### Auch in Zukunft soll weiter entsiegelt und begrünt werden. Wie geht man vor, um passende Stellen zu finden?

Für große Stadtplatzumgestaltungen nutzen wir den sogenannten Leitfaden für klimaangepasste Stadtplatzgestaltung, den wir gemeinsam mit anderen Frankfurter Ämtern entwickelt haben. Er hilft, Plätze zu priorisieren. Gleichzeitig prüfen wir bestehende Flächen, wie zum Beispiel den Merianplatz in der Innenstadt oder den Walter-von-Cronberg-Platz in Sachsenhausen. Für letzteren haben wir in Zusammenarbeit mit der Initiative Mainwäldchen einen sogenannten Tiny Forest gepflanzt. Auf kleinem Raum entsteht hier ein Lebensraum für Insekten und Vögel. Ein schönes Beispiel dafür, dass am Ende alle von einer lebenswerten klimaresilienten Stadt profitieren.

Stadtpunkt



# ZERO WASTE KOMPASS



## reYOUr's Holservice startet

Elektroschrott und Altkleider – beides können Sie jetzt bequem von zuhause abholen lassen. Der reYOUr's-Holservice vereint den beliebten Klamoddekurier und den Service easi für alte Elektrogeräte. Einfach einen Termin vereinbaren, Waschmaschine oder Wintermantel bereithalten und abholen lassen. [reyou-rs-holservice.de](http://reyou-rs-holservice.de)

## Weniger Abfall. Mehr Wirkung.

Es tut sich was in Sachen „Zero Waste“ in Frankfurt! An dieser Stelle informieren wir Sie künftig zu aktuellen Aktionen, Ideen, Veranstaltungen und Tipps rund um das große Thema „Abfall vermeiden“. Dieses Mal mit einem passenden Gewinnspiel ...

## Gewinnen Sie eines von 20 Zero Waste Hero-T-Shirts!

Beantworten Sie dazu einfach die folgende Frage: Was bedeutet „Zero Waste“?

- a) Abfall vor dem Entsorgen zerkleinern
- b) Abfall vermeiden
- c) Abfall geschickt verstecken

Schicken Sie eine E-Mail mit dem richtigen Buchstaben und dem Betreff „OSKAR Gewinnspiel“ bis zum 31.7.26 an: [FES.IchBinDabei@fes-frankfurt.de](mailto:FES.IchBinDabei@fes-frankfurt.de). Geben Sie auch gleich Ihre T-Shirt-Größe an (Unisex: S, M, L, XL, XXL oder 3XL). Der Rechtsweg ist ausgeschlossen.

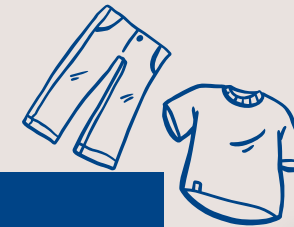


©vonwegen



## Zero Waste-Lotsen klären auf

Es gibt viele Fragen zu Zero Waste und Wiederverwendung. Zero Waste-Lotsen können sie beantworten – sie beraten und unterstützen auf Minijob-Basis, z. B. auf den Wertstoffhöfen oder bei Veranstaltungen. Warum sind Zero Waste und Wiederverwendung überhaupt so wichtig? Was kann gespendet werden? Was geschieht mit den Spenden? Sprechen Sie bei Fragen einfach die Zero Waste-Lotsen an.



## Zero Waste-Fans treffen sich

Gebrauchtes kaufen, spenden oder tauschen – hier sind die kommenden Termine:

### 27. Juni und 25. Juli

Kleidertauschaktionen an der Insel für Klima und Nachhaltigkeit

### 30. August

Fessiefest mit 2nd-Hand-Station für Kinderkleidung, FES Bornheim, Weidenbornstr. 40

### Anfang September

(Termin je nach Bundesliga-Kalender)  
Tauschaktion mit „Fair kickt“ im Deutsche Bank Park

### September

Eröffnung des reYOUr's-Secondhand-Ladens am Bahnhof Höchst

### 28. November

Nachhaltiger Weihnachtsmarkt, FES Bornheim, Weidenbornstr. 40





## Wie sperrt man die IRONMAN-Radstrecke, Herr Petery?

Einige Wochen bevor es losgeht, setzen wir uns mit allen zuständigen Behörden zusammen – wie dem Service Center Veranstaltung, dem Straßenverkehrsamt, Polizei, Feuerwehr, Rettungsdienst, Städtischer Verkehrspolizei, VGF und natürlich dem Veranstalter. Dann wird alles besprochen – die Strecke, Baustellen, Besonderheiten. Die Erfahrungen vom Vorjahr sind uns dabei sehr wertvoll.

Die konkrete Planung beginnt dann vier Wochen vor der Veranstaltung. Und die ist durchaus kleinteilig. Es müssen zum Beispiel Anträge bei der Autobahn GmbH gestellt werden, damit wir die Hinweistafeln an der Autobahn A661 und A66 stellen dürfen, manche Hinweistafeln und Schilder müssen gedruckt werden. Die Arbeit im Straßenverkehr beginnt mit dem Aufbau der Haltverbote, hier müssen auch die

Zeitzusätze und Protokolle für die Beweissicherung vorbereitet werden. Die gesamte 90km-Strecke wird dann in Bereiche aufgeteilt. Die unterschiedlichen Teams laden sich ihr Material und verteilen es schon mal überall, sodass es am Veranstaltungstag bereitsteht und wir nur noch zugreifen müssen. 1.400 Absperrschranken, 900 Halteverbote, 700 weitere diverse Verkehrszeichen mit 3.000 Fußplatten. Insgesamt bewegen wir immerhin knapp 120 Tonnen Material!

Der Einsatztag selbst beginnt für uns um 3 Uhr früh. Dann werden u. a. 3.500 Kegel aufgestellt und alle bereits platzierten Schilder und Absperrungen in Position gebracht. Die Anspannung steigt – jetzt zählt es. Es gibt nur diesen einen Tag, keine Möglichkeit nachzubessern. Jeder weiß genau, was er tut, alles läuft wie Zahnräder ineinander.

*Wenn das Rennen dann losgeht, fällt mir ein großer Stein vom Herzen. Die Strecke wurde freigegeben, der Start ist geglückt. Das ist schon immer ein sehr gutes Gefühl! Danach wird alles wieder in umgekehrter Reihenfolge gemacht. All das Material muss so schnell wie möglich wieder zur Seite gestellt und abgeholt werden. Nicht einfach – aber wir reagieren schnell. Am Ende hole ich die 60 Leute in meinem Team nochmal zusammen und bedanke mich bei allen, dass es mal wieder so gut geklappt hat.*



Andreas Petery ist seit drei Jahren Bauleiter in der Verkehrssicherung bei FFR und damit zuständig für sichere Straßen und Wege bei Veranstaltungen wie dem IRONMAN Frankfurt, dem Museumsuferfest oder dem Radrennen Eschborn – Frankfurt.

## FES-Kofferraumservice



Ab 1.8.26 ausschließlich bargeldlose Zahlung!

Abfallannahmestellen für Frankfurter Bürgerinnen, Bürger und Gewerbetreibende (bitte Ausweis oder Gebührenbescheid bereithalten).

Abfälle (max. 1 m<sup>3</sup>): Sperrmüll, Elektrogeräte, Grünschnitt (3 m<sup>3</sup>), Verpackungen, Altpapier, Altkleider, Korken, CDs Batterien/Akkus (max. 1 Autobatterie), Metall, und Weiteres.

### Norden und Westen:

**FES-Wertstoffhof Nord** Max-Holder-Straße 29 (Kalbach-Riedberg), Mo – Sa 8 – 17 Uhr.

**FES-Wertstoffhof West** Palleskestraße 36 a (Höchst), Mo – Sa 8 – 17 Uhr.

Hier auch Annahme von Akten, Altholz, Altreifen, Daten-CDs und Festplatten gegen Entgelt sowie Verkauf von Komposterden. Gebührenpflichtige Annahmestelle für kleinere Mengen Bauschutt und Baumischabfälle zur Beseitigung. **Keine Anlieferung zu Fuß!**

**Schadstoffannahme** (Spraydosen, Lacke, Lösemittel etc.) 8.10 – 12 Uhr und 12.30 – 16.50 Uhr. Bitte beachten Sie dazu die Hinweise auf Seite 15.



**GWR-Recyclingzentrum Frankfurt** Lärchenstraße 131 (Griesheim), Tel. 069 942163-0, Mo – Do 7.30 – 17 Uhr, Fr 7.30 – 14.30 Uhr, recyclingzentrum-frankfurt.de.

**Kein Altpapier, keine Altkleider, keine Grünabfälle, keine Verpackungen!**

### Osten und Süden:

**FES-Wertstoffhof Ost** Weidenbornstraße 40, Einfahrt Comeniusstraße (Bornheim), Mo – Sa 8 – 17 Uhr.

**FES-Wertstoffhof Süd** Seehofstraße 48 (Sachsenhausen), Mo – Sa 8 – 17 Uhr.

### FES-Kleinmüllplätze

**Landgraben** (Bergen, außerhalb, nördl. der B 521) und **Barbarossastraße** (Enkheim, außerhalb, östl. der „Leuchte“). Sommeröffnungszeiten (01.04. – 30.09.): Mo – Sa 8 – 17 Uhr, Winteröffnungszeiten (01.10. – 31.03.): Mo – Sa 10 – 16 Uhr. **Keine Elektrogeräte!**

**FES-Abfallumladeanlage** Uhlfelder Straße 10 (Osthafen), Sa 7 – 13 Uhr. Gebührenpflichtige Annahme kleiner Mengen (höchstens 1 m<sup>3</sup>) an Bauschutt- und Baustellenabfällen. Gebührenfreie Annahme von Elektro- und Elektronikgeräten.

Weitere Abfälle / Abgabemöglichkeiten siehe fes-frankfurt.de (Kofferraumservice)

### Bioabfallanlage

Tel. 069 20171-4500, Peter-Behrens-Straße 8 (Osthafen), Mo – Fr 8 – 16 Uhr, Sa 9 – 12 Uhr, rmb-frankfurt.de. **Nur Grünschnitt sowie Speiseölrreste.** Verkauf von Komposterden und Gartenbedarf.

### Beim Kofferraumservice gilt:

- Das FES-Personal entscheidet über die Annahme von Abfällen
- 10 Min. vor Betriebschluss kein Einlass mehr.
- Öffnungszeiten können sich ändern.



### Der digitale Zusatzservice per App

Selbst entsorgen nach Betriebschluss [fes-frankfurt.de/services/selfservice](https://fes-frankfurt.de/services/selfservice)



**Spenden von funktionsfähigen** Elektro- und Haushaltsgeräten, von Geschirr, Töpfen etc. [spenden.reyours.de](https://spenden.reyours.de)



# Termine der Schadstoffsammlung

An diesen Sammelstellen können Sie in Ihrem Stadtteil Sonderabfälle (Spraydosen, Lacke, Lösemittel, Batterien etc.) in haushaltsüblichen Mengen abgeben. Bitte beachten Sie auch die Hinweise auf der gegenüberliegenden Seite.

## A

### Altstadt

Berliner Str./Paulsplatz,  
Parkbuchten Paulsplatz  
Di 14.07. 09–11 Uhr  
Do 13.08. 09–11 Uhr  
Mo 05.10. 09–11 Uhr  
Do 08.10. 09–11 Uhr  
Do 19.11. 09–11 Uhr

## B

### Bergen

Berger Marktplatz  
Do 16.07. 14–16 Uhr  
Mo 10.08. 09–11 Uhr  
Mo 28.09. 09–11 Uhr  
Di 29.09. 14–16 Uhr  
Fr 06.11. 09–11 Uhr

### Berkersheim

An der Roseneller 7,  
Feuerwache  
Di 28.07. 17–19 Uhr  
Di 06.10. 17–19 Uhr

### Bockenheim Industriehof<sup>1)</sup>

Breitenbachstr.,  
LKW-Parkplatz  
Mo 20.07. 12–14 Uhr  
Di 25.08. 17–19 Uhr  
Mo 14.09. 12–14 Uhr  
Fr 23.10. 12–14 Uhr  
Di 17.11. 17–19 Uhr  
Fr 04.12. 12–14 Uhr

### Bockenheim Kuhwald

Funckstr.,  
vor der Dreifaltigkeitskirche  
Mo 20.07. 09–11 Uhr  
Di 25.08. 14–16 Uhr  
Mo 14.09. 09–11 Uhr  
Fr 23.10. 09–11 Uhr  
Di 17.11. 14–16 Uhr  
Mo 23.11. 12–14 Uhr  
Fr 04.12. 09–11 Uhr

### Bockenheim Nord

Franz-Rücker-Allee,  
Frauenfriedenskirche  
Di 21.07. 12–14 Uhr  
Di 08.09. 12–14 Uhr  
Do 10.09. 17–19 Uhr  
Di 20.10. 12–14 Uhr

### Bockenheim Süd

Kurfürstenplatz  
Fr 03.07. 09–11 Uhr  
Di 04.08. 14–16 Uhr  
Fr 28.08. 09–11 Uhr  
Mo 12.10. 09–11 Uhr  
Di 27.10. 14–16 Uhr  
Mo 23.11. 09–11 Uhr

### Bonames Ost

Im Storchenhain, Parkplatz  
Mi 08.07. 14–16 Uhr  
Mi 12.08. 09–11 Uhr  
Mi 23.09. 14–16 Uhr  
Mi 30.09. 09–11 Uhr  
Mi 18.11. 09–11 Uhr  
Mi 02.12. 14–16 Uhr

### Bonames West<sup>1)</sup>

Am Burghof 55,  
am alten Flugplatz  
Fr 31.07. 09–11 Uhr  
Mi 09.09. 14–16 Uhr  
Fr 18.09. 09–11 Uhr  
Mo 09.11. 09–11 Uhr  
Mo 14.12. 09–11 Uhr  
Mo 21.12. 12–14 Uhr

### Bornheim Nord<sup>1)</sup>

Weidenbornstr./Comeni-  
usstr., FES-Wertstoffhof Ost  
Di 07.07. 17–19 Uhr  
Sa 11.07. 08–12 Uhr  
Sa 25.07. 08–12 Uhr  
Sa 08.08. 08–12 Uhr  
Fr 14.08. 12–14 Uhr  
Sa 22.08. 08–12 Uhr  
Sa 05.09. 08–12 Uhr  
Sa 19.09. 08–12 Uhr

Di 22.09. 17–19 Uhr  
Fr 02.10. 12–14 Uhr  
Sa 10.10. 08–12 Uhr  
Sa 24.10. 08–12 Uhr  
Sa 07.11. 08–12 Uhr  
Mo 16.11. 12–14 Uhr  
Sa 21.11. 08–12 Uhr  
Di 01.12. 14–16 Uhr  
Sa 05.12. 08–12 Uhr  
Sa 19.12. 08–12 Uhr  
Mi 23.12. 14–16 Uhr

### Bornheim Süd<sup>1)</sup>

Am Bornheimer Hang,  
Eissporthalle/Festplatz  
Di 07.07. 14–16 Uhr  
Do 06.08. 09–11 Uhr  
Fr 14.08. 09–11 Uhr  
Fr 02.10. 09–11 Uhr  
Mo 16.11. 09–11 Uhr  
Di 01.12. 17–19 Uhr  
Mi 23.12. 17–19 Uhr

## D

### Dornbusch Nord

Grafenstr.,  
im Bereich Haus Nr. 32  
Mi 22.07. 09–11 Uhr  
Mi 26.08. 14–16 Uhr  
Mi 02.09. 09–11 Uhr  
Mi 28.10. 09–11 Uhr  
Mi 18.11. 14–16 Uhr

### Dornbusch Süd

Kaiser-Sigmund-Str./  
Ammelburgstr.  
Di 28.07. 12–14 Uhr  
Mi 02.09. 17–19 Uhr  
Di 15.09. 12–14 Uhr  
Di 27.10. 12–14 Uhr  
Mi 25.11. 17–19 Uhr  
Mi 16.12. 17–19 Uhr

## E

### Eckenheim Ost<sup>1)</sup>

Gederner Str. 14–16  
Mi 01.07. 12–14 Uhr  
Do 09.07. 14–16 Uhr  
Do 06.08. 17–19 Uhr  
Mi 26.08. 12–14 Uhr  
Do 24.09. 14–16 Uhr  
Mi 14.10. 12–14 Uhr  
Do 29.10. 17–19 Uhr  
Do 05.11. 09–11 Uhr  
Mi 25.11. 12–14 Uhr  
Do 03.12. 14–16 Uhr

### Eckenheim West

Hügelstr., Festplatz  
Mi 01.07. 09–11 Uhr  
Do 09.07. 17–19 Uhr  
Do 06.08. 14–16 Uhr

Mi 26.08. 09–11 Uhr  
Do 24.09. 17–19 Uhr  
Mi 14.10. 09–11 Uhr  
Do 29.10. 14–16 Uhr  
Do 05.11. 12–14 Uhr  
Mi 25.11. 09–11 Uhr  
Do 03.12. 17–19 Uhr

### Enkheim

Barbarossastr.,  
FES-Kleinmüllplatz  
Do 16.07. 17–19 Uhr  
Mo 10.08. 12–14 Uhr  
Mo 28.09. 12–14 Uhr  
Di 29.09. 17–19 Uhr  
Fr 06.11. 12–14 Uhr

### Eschersheim

Am Schwalben-  
schwanz/Chamissostr.  
Mi 22.07. 12–14 Uhr  
Mi 26.08. 17–19 Uhr  
Mi 02.09. 12–14 Uhr  
Mi 28.10. 12–14 Uhr  
Mi 18.11. 17–19 Uhr

## F

### Fechenheim Nord

Orber Str. 3  
Mi 05.08. 12–14 Uhr  
Do 03.09. 17–19 Uhr  
Mi 23.09. 12–14 Uhr  
Mi 04.11. 12–14 Uhr  
Do 26.11. 17–19 Uhr  
Do 17.12. 17–19 Uhr  
Di 22.12. 17–19 Uhr

### Fechenheim Süd

Pfortenstr.,  
Parkplatz Saalbau  
Mi 15.07. 09–11 Uhr  
Di 18.08. 14–16 Uhr  
Mi 09.09. 09–11 Uhr  
Mi 21.10. 09–11 Uhr  
Di 03.11. 14–16 Uhr  
Mi 02.12. 09–11 Uhr

### Frankfurter Berg Ost

Berkersheimer Weg/  
Oberer Ornberg  
Di 28.07. 09–11 Uhr  
Mi 02.09. 14–16 Uhr  
Di 15.09. 09–11 Uhr  
Di 27.10. 09–11 Uhr  
Mi 25.11. 14–16 Uhr  
Mi 16.12. 14–16 Uhr

### Frankfurter Berg West

Fliederweg 16, Parkbuchten  
Mi 08.07. 17–19 Uhr  
Mi 12.08. 12–14 Uhr  
Mi 23.09. 17–19 Uhr  
Mi 30.09. 12–14 Uhr

Mi 18.11. 12–14 Uhr  
Mi 02.12. 17–19 Uhr

## G

### Gallus

Frankenalle/Hornauer Str.  
Fr 03.07. 12–14 Uhr  
Di 21.07. 09–11 Uhr  
Di 04.08. 17–19 Uhr  
Fr 28.08. 12–14 Uhr  
Di 08.09. 09–11 Uhr  
Do 10.09. 14–16 Uhr  
Mo 12.10. 12–14 Uhr  
Di 20.10. 09–11 Uhr  
Di 27.10. 17–19 Uhr  
Fr 27.11. 09–11 Uhr

### Alt-Ginnheim

Ginnheimer Hohl,  
Parkplatz Rewe-Markt  
Mo 06.07. 09–11 Uhr  
Do 20.08. 14–16 Uhr  
Mo 31.08. 09–11 Uhr  
Fr 16.10. 09–11 Uhr  
Do 05.11. 14–16 Uhr  
Di 24.11. 09–11 Uhr

### Ginnheim<sup>1)</sup>

Sudermannstr. 14  
Do 30.07. 14–16 Uhr  
Do 08.10. 14–16 Uhr  
Do 22.10. 14–16 Uhr

### Goldstein

Bürgerhaus Goldstein  
Di 07.07. 12–14 Uhr  
Di 14.07. 17–19 Uhr  
Mi 05.08. 17–19 Uhr  
Do 13.08. 17–19 Uhr  
Di 25.08. 12–14 Uhr  
Mi 28.10. 17–19 Uhr  
Do 12.11. 17–19 Uhr

### Griesheim Nord

Jägerallee/Elsterstr.  
Do 23.07. 17–19 Uhr  
Mi 16.09. 17–19 Uhr  
Do 17.09. 12–14 Uhr  
Do 12.11. 12–14 Uhr  
Do 17.12. 12–14 Uhr

### Gutleutviertel

Gutleutstr. 319, Parkplatz  
Altenhilfezentrum  
Do 30.07. 12–14 Uhr  
Do 22.10. 12–14 Uhr

### Gutleutviertel

Hauptbahnhof  
Mannheimer Str. 119,  
FES-Betriebsstätte  
Do 30.07. 09–11 Uhr  
Do 24.09. 09–11 Uhr

Do 22.10. 09–11 Uhr

## H

### Harheim<sup>1)</sup>

Riedhalsstr., Sportplatz,  
vor der Schranke  
Mi 01.07. 17–19 Uhr  
Fr 10.07. 12–14 Uhr  
Fr 21.08. 12–14 Uhr  
Mi 30.09. 17–19 Uhr  
Mi 07.10. 12–14 Uhr

### Hausen

Am Ellerfeld,  
Parkplatz ggü. Haus Nr. 10  
Do 30.07. 17–19 Uhr  
Do 08.10. 17–19 Uhr  
Do 22.10. 17–19 Uhr

### Heddernheim

Heddernheimer Landstr.  
151, Wendehammer  
Mo 13.07. 09–11 Uhr  
Mi 29.07. 14–16 Uhr  
Mo 17.08. 09–11 Uhr  
Mo 24.08. 09–11 Uhr  
Do 01.10. 09–11 Uhr  
Fr 09.10. 09–11 Uhr  
Di 20.10. 14–16 Uhr  
Fr 20.11. 09–11 Uhr

### Alt-Höchst

Marktplatz 6  
Do 09.07. 12–14 Uhr  
Mi 15.07. 17–19 Uhr  
Do 20.08. 12–14 Uhr  
Mi 07.10. 17–19 Uhr  
Mi 21.10. 17–19 Uhr

### Höchst<sup>2)</sup>

Palleskestr. 36a,  
FES-Wertstoffhof West  
Immer Mo–Sa 8.10–12.00  
Uhr und 12.30–17.50 Uhr

## K

### Kalbach

Kalbacher Stadtpfad,  
Parkplatz  
Di 28.07. 14–16 Uhr  
Di 06.10. 14–16 Uhr

### Kalbach-Riedberg<sup>2)</sup>

Max-Holder-Str. 29,  
FES-Wertstoffhof Nord  
Immer Mo–Sa 8.10–12.00  
Uhr und 12.30–17.50 Uhr

## Hinweise zur Schadstoffannahme

! Abgabeberechtigt sind Bürgerinnen, Bürger und Gewerbetreibende Frankfurts (bitte ggf. Ausweis oder Gebührenbescheid bereithalten). Über die Annahme entscheidet das FES-Personal.

! Schadstoffabfälle sind direkt dem Fachpersonal im FES-Schadstoffmobil zu übergeben. **Auf keinen Fall dürfen sie anonym abgestellt werden!**

! Es werden nur haushaltsübliche Sonderabfälle von in Frankfurt gemeldeten Privatpersonen, Kleingewerbetreibenden und Dienstleistern angenommen.

! Bitte liefern Sie die **Schadstoffe nach Arten getrennt und möglichst in Originalverpackung im Schadstoffmobil an**. Die Behältnisse müssen dicht geschlossen sein.

! Die Abgabemenge ist auf 100 kg / 100 l Gesamtgewicht bzw. -außenvolumen pro Tag begrenzt. Einzelbehältnisse dürfen 20 kg / 20l Gewicht bzw. Außenvolumen (bei Säuren und Laugen 10l Außenvolumen) nicht überschreiten.

! **Gewerbetreibende / Dienstleister** müssen ihre Schadstoffe generell vorher **telefonisch anmelden**.

Von der Sammlung ausgeschlossen sind u. a.:

✘ Elektro- und Haushaltsgeräte, Autoreifen, Feuerlöscher und Gasflaschen (weitere Infos siehe frankfurtplus.de/abfall-abc)

✘ infektiöse, explosive und radioaktive Abfälle (Auskünfte am FES-Servicetelefon)

**N****Nieder-Erlenbach**

Im Sauern 10,  
vor dem Bürgerhaus

Mi 01.07. 14–16 Uhr  
Fr 10.07. 09–11 Uhr  
Fr 21.08. 09–11 Uhr  
Mi 30.09. 14–16 Uhr  
Mi 07.10. 09–11 Uhr

**Nieder-Eschbach Nord<sup>1)</sup>**

Heinrich-Becker-Str.,  
Parkplatz am Freibad

Mo 27.07. 09–11 Uhr  
Mo 07.09. 09–11 Uhr  
Do 17.09. 14–16 Uhr  
Fr 30.10. 09–11 Uhr  
Do 10.12. 14–16 Uhr  
Fr 11.12. 09–11 Uhr

**Nieder-Eschbach Süd<sup>1)</sup>**

Ben-Gurion-Ring/  
Arnoldstr.,

Parkplatz Netto-Markt  
Mo 27.07. 12–14 Uhr  
Mo 07.09. 12–14 Uhr  
Do 17.09. 17–19 Uhr  
Fr 30.10. 12–14 Uhr  
Do 10.12. 17–19 Uhr  
Fr 11.12. 12–14 Uhr  
Mo 21.12. 09–11 Uhr

**Niederrad Mainfeld**

Im Mainfeld 19,  
ggü. der Litfaßsäule

Di 14.07. 14–16 Uhr  
Do 13.08. 14–16 Uhr  
Di 25.08. 09–11 Uhr  
Do 12.11. 14–16 Uhr

**Niederrad Süd**

Waldfriedstr./Henselstr.

Mi 08.07. 09–11 Uhr  
Do 16.07. 09–11 Uhr  
Mi 19.08. 09–11 Uhr  
Do 01.10. 14–16 Uhr  
Di 13.10. 09–11 Uhr

**Niederursel**

Niederurseler Landstr.,  
ggü. Haus Nr. 1

Mo 13.07. 12–14 Uhr  
Mi 29.07. 17–19 Uhr  
Mo 17.08. 12–14 Uhr  
Mo 24.08. 12–14 Uhr  
Do 01.10. 12–14 Uhr  
Fr 09.10. 12–14 Uhr  
Di 20.10. 17–19 Uhr  
Fr 20.11. 12–14 Uhr

**Nied Nord<sup>1)</sup>**

Oeserstr.,  
Parkplatz an der Niddahalle

Mo 03.08. 09–11 Uhr  
Mo 21.09. 09–11 Uhr  
Fr 13.11. 09–11 Uhr  
Fr 18.12. 09–11 Uhr

**Nied Süd**

Dürkheimer Str. 1–5,  
Feuerwache

Mo 03.08. 12–14 Uhr  
Mo 21.09. 12–14 Uhr  
Fr 13.11. 12–14 Uhr  
Fr 18.12. 12–14 Uhr

**Nordend-Ost**

Luisenplatz, im Kreisel

Di 14.07. 12–14 Uhr  
Do 13.08. 12–14 Uhr  
Do 01.10. 17–19 Uhr  
Do 08.10. 12–14 Uhr  
Do 19.11. 12–14 Uhr

**O****Oberrad**

Wiener Str. im Bereich der  
Häuser Nr. 14–42

Do 02.07. 14–16 Uhr  
Mo 07.09. 12–14 Uhr  
Do 17.09. 17–19 Uhr  
Do 10.09. 09–11 Uhr  
Do 15.10. 14–16 Uhr  
Mi 04.11. 14–16 Uhr  
Do 03.12. 09–11 Uhr

**Ostend Mitte**

Danziger Platz

Mi 15.07. 12–14 Uhr  
Di 18.08. 17–19 Uhr  
Mi 09.09. 12–14 Uhr  
Mi 21.10. 12–14 Uhr  
Di 03.11. 17–19 Uhr  
Mi 02.12. 12–14 Uhr

**Ostend Osthafen<sup>1)</sup>**

Intzestraße 19a,  
FES-Betriebsstätte

Do 02.07. 17–19 Uhr  
Do 06.08. 12–14 Uhr  
Mi 19.08. 17–19 Uhr  
Do 10.09. 12–14 Uhr  
Di 22.09. 14–16 Uhr  
Do 24.09. 12–14 Uhr  
Do 15.10. 17–19 Uhr  
Mi 04.11. 17–19 Uhr  
Do 03.12. 12–14 Uhr

**P****Praunheim Ost**

Praunheimer Landstr. 226/  
Jean-Albert-Schwarz-Str.

Mi 29.07. 09–11 Uhr  
Di 15.09. 14–16 Uhr  
Mi 16.09. 09–11 Uhr

Mi 11.11. 09–11 Uhr  
Mi 16.12. 09–11 Uhr

**Praunheim West**

Heerstr., Parkplatz neben  
Häuser Nr. 190–196

Mo 06.07. 12–14 Uhr  
Do 20.08. 17–19 Uhr  
Mo 31.08. 12–14 Uhr  
Fr 16.10. 12–14 Uhr  
Do 05.11. 17–19 Uhr  
Di 24.11. 12–14 Uhr

**Praunheim Westhausen**

Im Westring,  
im Wendehammer

Mi 29.07. 12–14 Uhr  
Di 15.09. 17–19 Uhr  
Mi 16.09. 12–14 Uhr  
Mi 11.11. 12–14 Uhr  
Mi 16.12. 12–14 Uhr

**Preungesheim Nord**

Gravensteiner-Platz

Fr 07.08. 12–14 Uhr  
Di 01.09. 17–19 Uhr  
Fr 25.09. 12–14 Uhr  
Mo 02.11. 12–14 Uhr  
Di 24.11. 17–19 Uhr  
Di 15.12. 17–19 Uhr

**Preungesheim Süd**

Marbachweg,  
im Wendehammer vor A661

Fr 07.08. 09–11 Uhr  
Di 01.09. 14–16 Uhr  
Fr 25.09. 09–11 Uhr  
Mo 02.11. 09–11 Uhr  
Di 24.11. 14–16 Uhr  
Di 15.12. 14–16 Uhr

**R****Riedberg**

Zur Kalbacher Höhe,  
ggü. Treppenaufgang  
zu Haus Nr. 14–34

Fr 31.07. 12–14 Uhr  
Mi 09.09. 17–19 Uhr  
Fr 18.09. 12–14 Uhr  
Mo 09.11. 12–14 Uhr  
Mo 14.12. 12–14 Uhr

**Rödelheim Nord<sup>1)</sup>**

Guerickestr. 10,  
Parkplatz Toom-Baumarkt

Di 21.07. 17–19 Uhr  
Di 11.08. 12–14 Uhr  
Di 22.09. 12–14 Uhr  
Di 13.10. 17–19 Uhr  
Di 10.11. 12–14 Uhr  
Di 15.12. 12–14 Uhr

**Rödelheim West**

Zentmarkweg, im Bereich  
der Wendeschleife

Di 21.07. 14–16 Uhr  
Di 11.08. 09–11 Uhr  
Di 22.09. 09–11 Uhr  
Di 13.10. 14–16 Uhr  
Di 10.11. 09–11 Uhr  
Di 15.12. 09–11 Uhr

**S****Sachsenhausen****Heimatsiedlung**

Bushaltestelle Stresemann-  
allee / Mörfelder Landstr.,  
ggü. Haus Nr. 237

Mi 05.08. 09–11 Uhr  
Do 03.09. 14–16 Uhr  
Mi 23.09. 09–11 Uhr  
Mi 04.11. 09–11 Uhr  
Do 26.11. 14–16 Uhr  
Do 17.12. 14–16 Uhr  
Di 22.12. 14–16 Uhr

**Sachsenhausen-Nord**

Seehofstr. 48,  
FES-Wertstoffhof Süd

Mi 08.07. 12–14 Uhr  
Do 16.07. 12–14 Uhr  
Sa 18.07. 08–12 Uhr  
Sa 01.08. 08–12 Uhr  
Sa 15.08. 08–12 Uhr  
Mi 19.08. 12–14 Uhr  
Sa 29.08. 08–12 Uhr  
Sa 12.09. 08–12 Uhr  
Sa 26.09. 08–12 Uhr  
Mo 05.10. 12–14 Uhr  
Di 13.10. 12–14 Uhr  
Sa 17.10. 08–12 Uhr  
Sa 31.10. 08–12 Uhr  
Sa 14.11. 08–12 Uhr  
Sa 28.11. 08–12 Uhr  
Sa 12.12. 08–12 Uhr

**Sachsenhausen-Süd<sup>1)</sup>**

Darmstädter Landstr.,  
vor dem Südfriedhof

Mi 22.07. 14–16 Uhr  
Mi 14.10. 14–16 Uhr

**Sachsenhausen****Südbahnhof**

Diesterwegplatz,  
vor dem Südbahnhof

Mi 22.07. 17–19 Uhr  
Mi 14.10. 17–19 Uhr

**Schwanheim**

Rheinlandstr./  
Schwanheimer Bahnstr.,  
Parkbuchten

Di 04.08. 12–14 Uhr

Di 18.08. 12–14 Uhr  
Di 01.09. 12–14 Uhr  
Di 29.09. 12–14 Uhr  
Di 06.10. 12–14 Uhr  
Di 03.11. 12–14 Uhr  
Di 17.11. 12–14 Uhr  
Di 01.12. 12–14 Uhr  
Mi 23.12. 12–14 Uhr

**Seckbach Nord**

Arolser Str.,  
Wendehammer Schule

Do 02.07. 09–11 Uhr  
Di 11.08. 14–16 Uhr  
Do 27.08. 09–11 Uhr  
Do 15.10. 09–11 Uhr  
Di 10.11. 14–16 Uhr  
Do 26.11. 09–11 Uhr  
Di 22.12. 09–11 Uhr

**Seckbach Süd<sup>1)</sup>**

Haenischstr./Vatterstr.,  
Parkplatz an der Schule

Do 02.07. 12–14 Uhr  
Di 11.08. 17–19 Uhr  
Do 27.08. 12–14 Uhr  
Do 15.10. 12–14 Uhr  
Di 10.11. 17–19 Uhr  
Do 26.11. 12–14 Uhr  
Di 22.12. 12–14 Uhr

**Sindlingen Nord**

Hugo-Kallenbach-Str. 5

Fr 17.07. 12–14 Uhr  
Mi 12.08. 17–19 Uhr  
Fr 11.09. 12–14 Uhr  
Mo 19.10. 12–14 Uhr  
Mi 11.11. 17–19 Uhr  
Mo 30.11. 12–14 Uhr

**Sindlingen Süd**

Küferstr., am Bunker

Di 07.07. 09–11 Uhr  
Mi 05.08. 14–16 Uhr  
Di 18.08. 09–11 Uhr  
Di 29.09. 09–11 Uhr  
Mi 28.10. 14–16 Uhr  
Di 17.11. 09–11 Uhr

**Sossenheim Nord**

Julius-Leber-Weg 1–3

Do 23.07. 14–16 Uhr  
Mi 16.09. 14–16 Uhr  
Do 17.09. 09–11 Uhr  
Do 12.11. 09–11 Uhr  
Do 17.12. 09–11 Uhr

**Sossenheim Süd**

Kurmainzer Str./  
Am Brünnechen, Parkplatz

Fr 17.07. 09–11 Uhr  
Mi 12.08. 14–16 Uhr  
Fr 11.09. 09–11 Uhr  
Mo 19.10. 09–11 Uhr

Mi 11.11. 14–16 Uhr  
Mo 30.11. 09–11 Uhr

**U****Untertiederbach Ost**

Cimbernweg, ggü. Haus  
Nr. 3

Do 09.07. 09–11 Uhr  
Mi 15.07. 14–16 Uhr  
Do 20.08. 09–11 Uhr  
Mi 07.10. 14–16 Uhr  
Mi 21.10. 14–16 Uhr

**Untertiederbach West**

Liederbacher Str.,  
am alten Markt

Fr 24.07. 09–11 Uhr  
Fr 04.09. 09–11 Uhr  
Di 08.09. 14–16 Uhr  
Mo 26.10. 09–11 Uhr  
Mo 07.12. 09–11 Uhr

**W****Westend-Nord**

Fürstenberger Str.,  
ggü. Haus Nr. 227

Do 23.07. 12–14 Uhr  
Do 27.08. 17–19 Uhr  
Do 03.09. 12–14 Uhr  
Do 29.10. 12–14 Uhr  
Do 19.11. 17–19 Uhr  
Do 10.12. 12–14 Uhr

**Westend-Süd**

Siesmayerstr./  
Feldbergstr., Busparkplatz

Do 23.07. 09–11 Uhr  
Do 27.08. 14–16 Uhr  
Do 03.09. 09–11 Uhr  
Do 29.10. 09–11 Uhr  
Do 19.11. 14–16 Uhr  
Do 10.12. 09–11 Uhr

**Z****Zeilsheim<sup>1)</sup>**

Steinkopfweg,  
Parkplatz Friedhof

Fr 24.07. 12–14 Uhr  
Fr 04.09. 12–14 Uhr  
Di 08.09. 17–19 Uhr  
Mo 26.10. 12–14 Uhr  
Mo 07.12. 12–14 Uhr

# Bequem & kostenlos

## Der FES-Sperrmüllservice

Bitte stellen Sie Ihren Sperrmüll erst am Vorabend des Abholtermins bereit – möglichst nahe an der Grundstücksgrenze und leicht zugänglich.

## Vereinbaren Sie einfach einen Termin!

**FES-Servicecenter**

in der Insel für Klima und Nachhaltigkeit  
(siehe Rückseite)

Servicetelefon unter

**0800 2008007-10**

Website

**frankfurtplus.de**



# Mobile Elektrokleingeräte- Sammlung

Wir kommen in Ihren Stadtteil und holen Ihre Elektrokleingeräte ab. Die Standplätze sind teilweise dieselben wie die des Schadstoffmobils. Zu festen Terminen, alle fünf Wochen, immer mittwochs, nehmen wir hier Geräte mit einer Kantenlänge von weniger als 40 cm entgegen (Föhn, Toaster, Smartphone etc.).

Für größere Geräte stehen Ihnen die Wertstoffhöfe oder der Sperrmüllservice zur Verfügung. Wenn Sie funktionsfähige Elektrogeräte haben, die Sie weitergeben möchten, schauen Sie bitte auf [spenden.reyours.de](https://spenden.reyours.de).



## B

**Berkersheim**  
Am Roseneller 7, Feuerwache  
Jeweils 10.00–10.45 Uhr,  
01.07., 12.08., 23.09., 04.11., 16.12.

**Bockenheim Industriehof**  
Breitenbachstr., LKW-Parkplatz  
Jeweils 13.00–13.45 Uhr,  
08.07., 19.08., 30.09., 11.11., 23.12.

**Bockenheim Kuhwald**  
Funckstr., vor der Dreifaltigkeitskirche  
Jeweils 10.00–10.45 Uhr,  
08.07., 19.08., 30.09., 11.11., 23.12.

**Bockenheim Nord**  
Franz-Rücker-Allee,  
Frauenfriedenskirche  
Jeweils 11.00–11.45 Uhr,  
08.07., 19.08., 30.09., 11.11., 23.12.

**Bonames Ost**  
Im Storchenhain, Parkplatz  
Jeweils 13.00–13.45 Uhr,  
05.08., 16.09., 28.10., 10.12.

**Bornheim Süd**  
Am Bornheimer Hang,  
Eissporthalle/Festplatz  
Jeweils 13.00–13.45 Uhr,  
29.07., 09.09., 21.10., 02.12.

**D**  
**Dornbusch Süd**  
Kaiser-Sigmund-Str./Ammelburgstr.  
Jeweils 14.00–14.45 Uhr,  
15.07., 26.08., 07.10., 18.11.

**E**  
**Eckenheim West**  
Hügelstr., Festplatz  
Jeweils 13.00–13.45 Uhr,  
15.07., 26.08., 07.10., 18.11.

**Enkheim**  
Barbarossastr., FES-Kleinmüllplatz  
Jeweils 09.00–09.45 Uhr,  
29.07., 09.09., 21.10., 02.12.

**Eschersheim**  
Am Schwalbenschwanz/Chamissostr.  
Jeweils 11.00–11.45 Uhr,  
15.07., 26.08., 07.10., 18.11.

**F**  
**Fechenheim Süd**  
Pfortenstr., Parkplatz Saalbau  
Jeweils 10.00–10.45 Uhr,  
29.07., 09.09., 21.10., 02.12.

**Frankfurter Berg West**  
Fliederweg 16, Parkbuchten  
Jeweils 14.00–14.45 Uhr,  
05.08., 16.09., 28.10., 10.12.

**G**  
**Ginnheim**  
Sudermannstr. 14  
Jeweils 11.00–11.45 Uhr,  
01.07., 12.08., 23.09., 04.11., 16.12.

**Goldstein**  
Bürgerhaus Goldstein  
Jeweils 11.00–11.45 Uhr,  
22.07., 02.09., 14.10., 25.11.

**Griesheim Süd**  
Am Gemeindegarten, am Bunker  
Jeweils 09.00–09.45 Uhr,  
08.07., 19.08., 30.09., 11.11., 23.12.

**H**  
**Harheim**  
Riedhalsstr., Sportplatz,  
vor der Schranke  
Jeweils 11.00–11.45 Uhr,  
05.08., 16.09., 28.10., 10.12.

**Heddernheim**  
Heddernhaimer Landstr. 151,  
Wendehammer  
Jeweils 14.00–14.45 Uhr,  
01.07., 12.08., 23.09., 04.11., 16.12.

**N**  
**Nieder-Erlenbach**  
Im Sauern 10, vor dem Bürgerhaus  
Jeweils 10.00–10.45 Uhr,  
05.08., 16.09., 28.10., 10.12.

**Nieder-Eschbach Nord**  
Heinrich-Becker-Str.,  
Parkplatz am Freibad  
Jeweils 09.00–09.45 Uhr,  
05.08., 16.09., 28.10., 10.12.

**Niederrad Süd**  
Waldfriedstr./Henselstr.  
Jeweils 10.00–10.45 Uhr,  
22.07., 02.09., 14.10., 25.11.

**Niederursel**  
Niederurseler Landstr., ggü. Haus Nr. 1  
Jeweils 10.00–10.45 Uhr,  
15.07., 26.08., 07.10., 18.11.

**Nied Nord**  
Oeserstr., Parkplatz an der Niddahalle  
Jeweils 13.00–13.45 Uhr,  
22.07., 02.09., 14.10., 25.11.

**O**  
**Oberrad**  
Wiener Str. im Bereich der Häuser  
Nr. 14–42  
Jeweils 09.00–09.45 Uhr,  
22.07., 02.09., 14.10., 25.11.

**Ostend Osthafen**  
Intzestraße 19a, FES-Betriebsstätte  
Jeweils 11.00–11.45 Uhr,  
29.07., 09.09., 21.10., 02.12.

**P**  
**Praunheim West**  
Heerstr., Parkplatz neben Häuser  
Nr. 190–196  
Jeweils 09.00–09.45 Uhr,  
15.07., 26.08., 07.10., 18.11.

**Praunheim Westhausen**  
Im Westring, im Wendehammer  
Jeweils 13.00–13.45 Uhr,  
01.07., 12.08., 23.09., 04.11., 16.12.

**Preungesheim Nord**  
Gravensteiner-Platz  
Jeweils 09.00–09.45 Uhr,  
01.07., 12.08., 23.09., 04.11., 16.12.

## R

**Rödelheim Nord**  
Guerickestr. 10,  
Parkplatz Toom-Baumarkt  
Jeweils 14.00–14.45 Uhr,  
08.07., 19.08., 30.09., 11.11., 23.12.

## S

**Seckbach Süd**  
Haenischstr./Vatterstr.,  
Parkplatz an der Schule  
Jeweils 14.00–14.45 Uhr,  
29.07., 09.09., 21.10., 02.12.

## U

**Unterriederbach West**  
Liederbacher Str., am alten Markt  
Jeweils 14.00–14.45 Uhr,  
22.07., 02.09., 14.10., 25.11.



## Änderung der Tonnen- leerung

Regulärer Leerungstag	Tatsächlicher Leerungstag
<b>Dezember</b>	
Mo 21.12.26	→ Sa 19.12.26
Di 22.12.26	→ Mo 21.12.26
Mi 23.12.26	→ Di 22.12.26
Do 24.12.26	→ Mi 23.12.26
Fr 25.12.26	→ Do 24.12.26
<b>Januar</b>	
Fr 01.01.27	→ Sa 02.01.27



# Wie entsorgt man eigentlich...

## ... Einweg-E-Zigaretten?

Bitte auf keinen Fall in der Abfalltonne oder im öffentlichen Abfalleimer! Gebrauchte Einweg-E-Zigaretten sind Elektroschrott, der immer wieder für gefährliche Brände sorgt. Die kurzlebigen Teile verbrauchen zudem unnötig Ressourcen, ein Verbot wird diskutiert. Das neue ElektroG4 besagt, dass Vapes ab 1. Juli 2026 an jeder Verkaufsstelle unentgeltlich zurückgenommen und fachgerecht entsorgt werden müssen

(auch Tankstellen oder Kioske). Auch FES nimmt sie, wie andere Elektrokleingeräte, entgegen. Mehr Infos über die Entsorgung von Elektroschrott und andere Abfallarten finden Sie im Abfall-Abc. [frankfurtplus.de/abfall-abc](https://frankfurtplus.de/abfall-abc)



©Thx4Stock - istock



## Alles auf einen Blick

FrankfurtPlus und die digitalen Services von FES unter [frankfurtplus.de](https://frankfurtplus.de)



### FES-Servicetelefon

Telefon: 0800 2008007-0  
(kostenlos)  
[services@fes-frankfurt.de](mailto:services@fes-frankfurt.de)  
[fes-frankfurt.de](https://fes-frankfurt.de)

### FES-Servicecenter

**in der Insel für Klima und Nachhaltigkeit**  
Zeil 129 (Hauptwache)  
60313 Frankfurt  
Mo, Di, Do, Fr 10-13 Uhr und  
13.30-18 Uhr  
Mi 10-14 Uhr, Sa 10-16 Uhr

[facebook.com/FESfrankfurt](https://facebook.com/FESfrankfurt)  
 [instagram.com/fesfrankfurt](https://instagram.com/fesfrankfurt)  
 [twitter.com/FESfrankfurt](https://twitter.com/FESfrankfurt)  
 [tiktok.com/@fesfrankfurt](https://tiktok.com/@fesfrankfurt)