

OSKAR

Das Magazin der Rhein-Main-Macher Ausgabe 1 Januar – Juni 2026

Titelthema

Teilen, reparieren, wiederverwenden – mehr als ein Trend

Kultur und Köpfe

„Die Bedürftigen werden mehr“

Service

Termine und Infos zur Entsorgung



Seite 2–3 Inhalt und Editorial

Seite 4–5 Tipps und Trends in und für FFM

Seite 6–7 Titelthema: Teilen, reparieren, wiederverwenden – mehr als ein Trend

Seite 8–9 Kultur und Köpfe:
„Die Bedürftigen werden mehr“

Seite 10 Blaues Brett

Seite 11 Insider

Seite 12–21 Services

Seite 22–23 Abfall-Abc

Titelillustration: Am Friedberger Platz, Frankfurt/Nicolas Vassiliev
Seite 2: Frankfurt am Main, Deutschland © iStock – Onur Cepeli

Alles für eine saubere Stadt

Die Sauberkeit in einer Großstadt zu gewährleisten, ist eine tägliche Herausforderung – beinahe könnte man sagen, eine stündliche. Denn kaum ist die Straße gereinigt, der Abfall entsorgt, warten hinter der nächsten Ecke schon wieder neue Aufgaben. Damit wir künftig noch besser und schneller reagieren können, gibt es jetzt das Projekt „StadtsauberkeitPlus“. In verschiedenen Stadtteilen gehen wir damit gezielt auf die jeweiligen Reinigungsbedürfnisse vor Ort ein. In dieser Ausgabe des OSKAR erfahren Sie mehr darüber.

„StadtsauberkeitPlus“ passt sehr gut zum Frankfurter Konzept der „Zero Waste City“. Denn so wie große Müllmengen oft zu mehr Nachlässigkeit führen, so motiviert eine saubere Stadt dazu, selbst Abfall zu vermeiden. In jedem Fall gilt: Nur miteinander können wir unsere Stadt noch sauberer und lebenswerter machen.

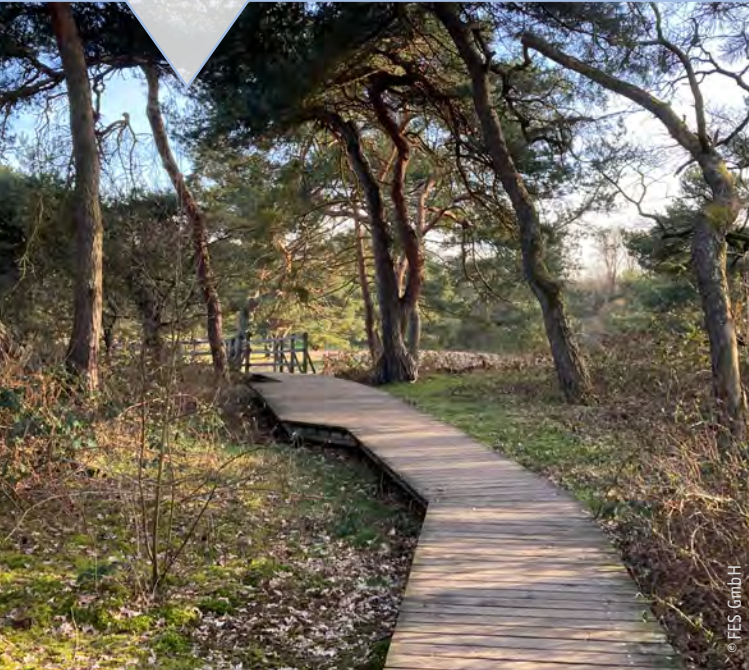
„Zero Waste“ hat viele Facetten. In unserem Titelthema werfen wir noch einmal einen Blick auf die vielen spannenden Initiativen und Aktionen zur Abfallvermeidung der letzten Monate. Unser Zwischenfazit: Wiederverwendung spricht sehr viele Menschen in Frankfurt an und macht dabei jede Menge Spaß.

Zudem erwarten Sie in diesem OSKAR wieder ein interessantes Interview sowie viele Tipps, nützliche Hinweise und Termine. Wir wünschen Ihnen viel Freude bei der Lektüre, frohe Feiertage und einen guten Rutsch ins Jahr 2026!

Benjamin Scheffler

Dirk Remmert





GrünGürtel-Rundwanderweg

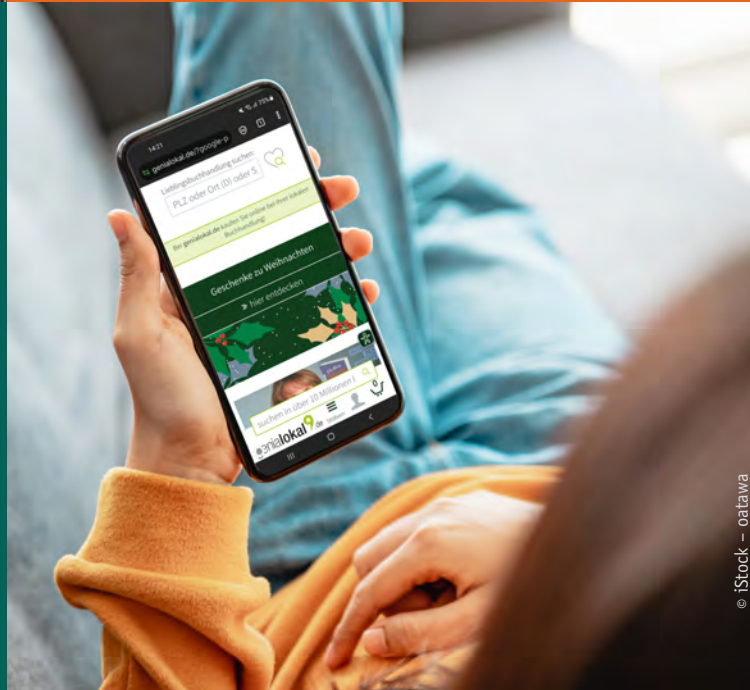
68 km, 9 Etappen, 15 Werke der „Komischen Kunst“ und reichlich Felder, Wälder und Wiesen – der GrünGürtel-Rundwanderweg ist ein deutschlandweit einmaliges Kleinod der Naherholung. 2026 wird er 35 Jahre alt. Eine gute Gelegenheit, ihn teilweise oder auch mal ganz zu durchwandern. Einen Wanderpass zum Abstempeln gibt es bei der Bürgerberatung in der neuen Altstadt. Wer alle Etappen schafft, darf sich mit einem GrünGürtel-Tier-Anstecker schmücken.

kurzlinks.de/gruenguertel-rundwanderweg

genialokal.de

Online-Shopping ist den meisten Menschen zur lieb gewonnenen Gewohnheit geworden. Es ist schließlich bequem und angenehm, vom Sofa aus zu stöbern und Bewertungen zu lesen. genialokal.de verbindet diese Annehmlichkeiten mit der Unterstützung der Buchläden in der Nähe. Es geht ganz einfach: Bücher zuhause aussuchen, im Online-Shop bestellen und dann (meist schon am nächsten Tag) vor Ort abholen. Bei genialokal.de sind viele, auch kleine Buchläden zu finden.

www.genialokal.de



Alexandra Baum – fairer Schmuck

Die Gewinnung von Gold und Silber ist oft mit hohen sozialen und ökologischen Kosten verbunden. Die Frankfurter Schmuckdesignerin Alexandra Baum geht deshalb den nachhaltigen Weg: Sie achtet bei ihren Materialien auf Fairness und schonenden Umgang mit Ressourcen, z. B. durch recyceltes Edelmetall. Im Angebot sind Trauringe, aber auch viele andere Schmuckstücke zum Schenken und Beschenktwerden. Zu finden in ihrem Ladenatelier in Bockenheim oder online.

shop.alexandrabaum.com

© iStock – oatawa



Earnest

Es gibt viele Apps, die einen zu nachhaltigem Handeln motivieren wollen. Earnest sticht hier mit seiner bunten Vielfalt besonders heraus. Die App kombiniert täglich neue Quizfragen mit vielen Tipps zu allen Bereichen des Lebens und Challenges, bei denen man Punkte sammeln kann. Die werden dann in Spenden für Umweltprojekte umgewandelt.

Und mit der „Business-Variante“ können Mitarbeitende von Unternehmen im Team Zertifikate erwerben. Ausprobieren lohnt sich!

Für iPhone: kurzlinks.de/earnest-app-store
Für Android: kurzlinks.de/earnest-google-play



... und unser OSKAR geht an:

Villa Orange

25 Jahre ist es jetzt alt, das kleine, liebevoll privat geführte Hotel im Nordend. Inhaberin Christiane Hütte zeigt, wie Nachhaltigkeit geht: Das zertifizierte Biohotel bietet nur ökologische Lebensmittel, ist klimaneutral und ein Gemeinwohl-Ökonomie-bilanziertes Unternehmen. Das verdient einen OSKAR.

villa-orange.de



Teilen, reparieren, wiederverwenden – mehr als ein Trend

Frankfurt will Zero Waste City werden – und viele spannende Aktionen helfen dabei. In den letzten Monaten fanden Ideen zum Tauschen, Teilen und Wiederverwenden großen Anklang. So wird immer deutlicher: Abfallvermeidung ist ein Trend, der bleiben wird.

Wer Dinge aus zweiter Hand nutzt, wird mit einer Vielzahl von Vorteilen belohnt.

Einer der wichtigsten ist, dass Nützliches nicht weggeworfen wird – ein Plus für die CO₂-Bilanz und damit für die Umwelt. FES brachte dazu in den vergangenen Monaten einige spannende Projekte (mit) auf den Weg, die so oder so ähnlich auch in Zukunft fortgesetzt werden können. Denn die Nachfrage war erfreulich groß.

Klamotten gegen Klamotten: Tauschparty bei FES

Bei der ersten Tauschparty bei FES stand Kleidung im Vordergrund. Das Prinzip: Für 3–5 Kleidungsstücke erhielten Besucherinnen und Besucher Tauschgutscheine, die in „neue“ Lieblingsstücke umgetauscht werden konnten. Ein vielfältiges Rahmenprogramm (Repair-Workshop mit versierten Schneiderinnen, Farbberatung, Fashionshow und Live-Musik) machte die Party perfekt.



Stöbern und entdecken: Pop-up-Stores und Teilerei

Mit unterschiedlichen Themenschwerpunkten lockten die temporären Angebote der Pop-up-Stores in den Räumen des alten FES-Servicecenters am Liebfrauenberg die Menschen an. Ob Kinderspielzeug, Alltagsgegenstände oder Adventsdeko – die Frankfurterinnen und Frankfurter lieben kleine Entdeckungstouren durch gebrauchte Dinge, die meist von neuen nicht zu unterscheiden sind. Das zeigt auch die Erfolgsgeschichte der Teilerei, eines Umsonstladens, der auf eine Idee im Zero Waste Lab von FES zurückgeht. Der kleine Laden in Niederrad ist zu einem Treffpunkt für bewusstes

Konsumieren geworden. In einer besonderen Aktion war die Teilerei zusätzlich zu Gast im ehemaligen FES-Servicecenter. Etwa 500 Menschen kamen dorthin – und tauschten insgesamt rund 2.500 Gegenstände.

Immer eine gute Idee: ein Blick in den reYOUrS-Shop

Seit Jahren können gut erhaltene Geräte der Unterhaltungselektronik bei FES gespendet werden. Die gemeinnützige GWR, die ein eigenes Recyclingzentrum und das Secondhand-Warenhaus Neufundland betreibt, überprüft die Geräte und führt bei Bedarf Reparaturen durch. Dann werden sie im reYOUrS-Shop wieder angeboten. Seit 2024 gilt das auch für Haushaltsgeräte, Konsolenspiele oder Werkzeug. Geschirr, Koch- und Backutensilien, Dekogegenstände sowie Musik- oder Filmmedien können bei den reYOUrS-Abgabestellen ebenfalls gespendet werden. Darüber hinaus baut FES den „Re-Use-Shop“ aus, damit Bastler ganz einfach Vintage-Geräte zum Reparieren bestellen können. Die Möglichkeiten, Gebrauchtes weiterzugeben oder zu nutzen, werden damit immer größer. Ganz im Sinne der Zero Waste City Frankfurt.

Zum Weiterinformieren:

teilerei-ffm.de
zerowaste-lab.de
spenden.reyours.de
neufundland-frankfurt.de
ebay.de/str/frankfurtreuse

„Die Bedürftigen werden mehr“



Rund 210 Tonnen Lebensmittel verteilt die Frankfurter Tafel jeden Monat in ihren 13 Ausgabestellen und mehr als 70 soziale Einrichtungen. Dabei verbindet sie die Unterstützung von einkommensgeminderten Menschen nun schon seit 30 Jahren mit dem aktuellen Trendthema „Lebensmittel retten“. Der Schwerpunkt liegt dabei klar auf Ersterem – wie uns Vorstand Rainer Häusler im Gespräch erklärt.

Wie hat sich die Arbeit der Tafel im Laufe der Jahre verändert?

Als wir begonnen haben, war vieles noch improvisiert. Wir fuhren einfach kurz vor Ladenschluss die Bäckereien in Bornheim ab, oft mit unseren privaten Autos. Heute sind wir logistisch durchorganisiert wie ein Unternehmen, zwölf Fahrzeuge fahren ihre abgestimmten Runden, wir bauen gerade einen zweiten großen Kühlraum aus. Das alles stemmen wir fast ausschließlich mit Ehrenamtlichen – das ist natürlich keine kleine Aufgabe.

Rainer Häusler, Vorstand der Frankfurter Tafel e.V. © FES GmbH



Was sind heute die großen Herausforderungen?

Da ist einmal die Zahl der Bedürftigen, die ist enorm angewachsen. Wir können längst nicht alle versorgen, die einen Frankfurt-Pass haben, und müssen da mit den Einkommensgrenzen strenger sein. Zum anderen bekommen wir immer weniger Lebensmittel von den Läden. Die Einkaufsplanung der Supermärkte gelingt besser, durch Angebote werden mehr Lebensmittel abverkauft, die zu verderben drohen. Und dann gibt es auch noch andere Akteure wie Lebensmittelretter, die mit uns um die Waren konkurrieren.

Was unterscheidet Sie von Food-Sharing-Initiativen?

Wir sind ein eingetragener Verein, der die Aufgabe hat, genau die Menschen zu unterstützen, die unsere Hilfe wirklich brauchen. Dafür erfüllen wir viele Auflagen z. B. in Bezug auf Haftung, Einhaltung der Kühlketten, Hygieneschulungen,



Gesundheitsschutz und vieles mehr. Food-Retter sind private Initiativen, die all das umgehen können. Und die Ausrichtung ist eine andere. Hier profitieren Menschen unabhängig vom Einkommen. Für manche Märkte ist das Fehlen von Auflagen dabei durchaus attraktiv.

Was wäre Ihr persönlicher Wunsch in Bezug auf Ihre Arbeit in der Zukunft?

Viele Bestimmungen sind gut und richtig. Aber manche machen uns auch das Leben unnötig schwer. So sind wir oft mit der Bürokratie beschäftigt, wo unsere Zeit an anderer Stelle sinnvoller eingesetzt wäre. Ich hoffe, dass ein paar Auflagen irgendwann der Vergangenheit angehören. Außerdem wünschen wir uns Nachwuchs – es wäre toll, wenn sich noch mehr jüngere Menschen für die Idee der Tafel begeistern könnten.



Alle Bilder © Frankfurter Tafel

„Alles stemmen wir fast ausschließlich mit Ehrenamtlichen – das ist natürlich keine kleine Aufgabe.“

Wie können Unternehmen oder Privatpersonen Sie unterstützen?

Wir können vieles dringend gebrauchen. Spenden, Lebensmittel, Örtlichkeiten für Ausgabestellen, junge, aktive Ehrenamtliche, die uns unterstützen, z. B. für unseren Auftritt in den sozialen Medien. Vieles wird heute weniger. Nur die Bedürftigen – die werden mehr.

Mehr Informationen:
frankfurter-tafel.org

Rausgehtipps

90+6 / EINTRACHT & BÜHNE

Fußball und Theater – Regisseur und Theaterleiter Michael Quast sieht da viele Gemeinsamkeiten. Für seine Talks in der Volksbühne bringt er Fußballfans aus Sport, Kultur und Gesellschaft auf die Bühne und zaubert mit Texten, Tönen und Bildern immer wieder unterhaltsame Abende. Am 5.2.2026, 19.30 Uhr, Volksbühne im Großen Hirschgraben. volksbuehne.net

Rosemie

Clowns treten nicht immer nur im Zirkus auf. Vor allem dann nicht, wenn sie so außergewöhnlich, vielfältig und bezaubernd sind wie Rosemie Warth. In ihrem Solo-Programm zeigt sie, dass Schubladen für sie nicht gelten: Comedy, Clownerie, darstellende Kunst – Rosemie wickelt ihr Publikum immer um den Finger. Am 19.4.2026 um 18 Uhr, Neues Theater Höchst. neues-theater.de

Ganz schön warm hier! Leben und Sterben in Messel

Das Senckenberg Naturmuseum Frankfurt verlängert das „Messeljahr“ 2025 mit einer faszinierenden neuen Ausstellung. Realistische Modelle geben Einblicke in längst verschwundene Welten. Im Rhein-Main-Gebiet lebten einst Krokodile? Diese Ausstellung macht es plötzlich greifbar. Noch bis 30.8.2026. museumfrankfurt.senckenberg.de

Weihnachtsbaum entsorgen

Oh Tannenbaum – tschüss Tannenbaum! Zur Entsorgung können Sie ihn einfach abgeschmückt und auf 1 Meter gekürzt zur Bio- oder Restmülltonne stellen. Im Januar beginnen zudem die Sammelaktionen in den Stadtteilen. Hier wird der (gekürzte) Baum an der Grundstücksgrenze abgeholt. Termine unter: fes-frankfurt.de

Der Klamoddekurier kommt

Auch in der kalten Jahreszeit ist der Klamoddekurier mit dem Lastenrad für Sie unterwegs, um Ihre Altkleider bei Ihnen zuhause abzuholen. Nachhaltig und kostenfrei – in Bornheim, Nordend, Seckbach und Westend und immer wieder auch in anderen Stadtteilen. Einfach Termin vereinbaren: klamoddekurier.fes-frankfurt.de

Lachgaskartuschen sicher entsorgen

Immer häufiger werden bei Sauberkeitsaktionen größere Mengen Lachgaskartuschen gefunden. Sie möchten ebenfalls solche Fundstücke entsorgen? Die Wertstoffhöfe oder die GWR in Griesheim (siehe S. 12) nehmen sie kostenlos entgegen. Bitte niemals in öffentliche Abfallerwermer oder die Restmülltonne werfen – es besteht Explosionsgefahr!

Verpackungen von Batterief Feuerwerk

Schon ab 5 Uhr früh sind FES und FFR am Neujahrsmorgen wieder im Einsatz, um Feuerwerksreste schnell zu beseitigen. Aber wussten Sie, dass Glasflaschen und große Batteriepackungen die Kehrmaschinen blockieren können? Wer sie richtig entsorgt – im Glascontainer bzw. in der Restmülltonne –, unterstützt uns beim schnellen Reinigen – danke!

© Unsplash – Claudio Schwarz



Schnell, vernetzt, maßgeschneidert



Jedes Stadtviertel hat in Bezug auf die Sauberkeit eigene Anforderungen. Das jetzt erweiterte Konzept „Stadtsauberkeit Plus“ wird dem gerecht.

Es begann im Bahnhofsviertel: Seit Mai 2024 startet dort jeder Tag mit einer intensiven Grundreinigung. Ein festes Team von FES sorgt auch im weiteren Verlauf des Tages für geleerte Papierkörbe und die Beseitigung von Vermüllungen. Hintergrund dieser Offensive für mehr Sauberkeit und Sicherheit ist das Projekt „StadtsauberkeitPlus“ der Stadt Frankfurt am Main. Es berücksichtigt nicht nur besondere Herausforderungen des Viertels – das Team ist auch vor Ort jederzeit ansprechbar und steht so für eine direkte, schnelle Kommunikation.

Inzwischen ist das Konzept eine Erfolgsgeschichte, die nicht mehr nur auf einen Stadtteil beschränkt ist. Im Frankfurter Westen waren die wilden Ablagerungen ein großes Thema. Seit Januar 2025 fährt dort täglich ein Fahrzeug durch das Stadtgebiet und beseitigt jeden Monat rund 470 kleine und große Ablagerungen, schnell und routiniert. Zuletzt kam im August 2025 die Innenstadt hinzu. Drei zusätzliche Mitarbeitende von FES kümmern sich hier um wilde Ablagerungen, Vermüllung durch To-go-Verpackungen und volle Papierkörbe. Auch sie sind immer ansprechbar und im Stadtteil gut vernetzt. So ist „StadtsauberkeitPlus“ genau auf die unterschiedlichen Anforderungen vor Ort abgestimmt.

Was allen drei Einsatzgebieten gemeinsam ist: die enge Verzahnung zwischen Straßenreinigung und Abfall-Logistik, eine digitale Unterstützung der Arbeitsprozesse und eine enge Einbindung der Teams in die Stadtgebiete. Das positive Echo der Bürgerinnen und Bürger, eingefangen in einer Online-Umfrage, bestätigt den eingeschlagenen Weg. Eine weitere Ausweitung von „StadtsauberkeitPlus“ ist daher in Zukunft gut vorstellbar.

FES-Kofferraumservice

Wertstoffhöfe und Annahmestellen für kleine Mengen (ein Kofferraum voll; max. 1 m³) Sperrmüll, Elektrogroß- und -kleingeräte, Metallschrott, Grünabfälle (max. 3 m³), Altpapier, Verpackungen, max. eine Autobatterie und Weiteres. Ausnahmen hiervon sind angegeben. Abgabeberechtigt sind nur Bürgerinnen und Bürger sowie Gewerbetreibende Frankfurts, die an die Abfallsammlung angeschlossen sind (bitte Ausweis bzw. Abfallgebührenbescheid bereithalten).

reYOU'S Spenden funktionsfähiger E-Geräte und **jetzt auch von Haushaltsgeräten/-waren, Möbeln, Spielsachen**

Norden und Westen:

- **FES-Wertstoffhof Nord***, Max-Holder-Straße 29 **reYOU'S** (Kalbach-Riedberg), Mo – Sa 8 – 17 Uhr.
- **FES-Wertstoffhof West**, Palleskestraße 36 a (Höchst), Mo – Sa 8 – 17 Uhr. **reYOU'S**

Hier auch Annahme von Akten, Altholz, Altreifen, Daten-CDs und Festplatten gegen Entgelt sowie Verkauf von Kompost-erden. Gebührenpflichtige Annahmestelle für kleinere Mengen Bauschutt und Baumischabfälle zur Beseitigung. **!** Schadstoffannahme (Spraydosen, Lacke, Lösemittel etc.) 8.10 – 12 Uhr und 12.30 – 16.50 Uhr.
Bitte beachten Sie dazu die Hinweise auf Seite 14.

- **GWR-Recyclingzentrum Frankfurt**, **reYOU'S** Lärchenstraße 131 (Griesheim), Tel. 069 942163-0, Mo – Do 7.30 – 17 Uhr, Fr 7.30 – 14.30 Uhr, recyclingzentrum-frankfurt.de. **!** Kein Altpapier, keine Altkleider, keine Grünabfälle, keine Verpackungen.

Beim Kofferraumservice gilt:

- Bitte diszipliniert sein und Abstand halten.
- 10 Min. vor Betriebsschluss kein Einfluss mehr.
- Öffnungszeiten können sich ändern.

Osten und Süden:

- **FES-Wertstoffhof Ost**, Weidenbornstraße 40, Einfahrt Comeniusstraße (Bornheim), Mo – Sa 8 – 17 Uhr. **reYOU'S**
- **FES-Wertstoffhof Süd**, Seehofstraße 48 (Sachsenhausen), Mo – Sa 8 – 17 Uhr. **reYOU'S**
- **FES-Kleinmüllplätze Landgraben*** (Bergen, außerhalb, nördl. der B521) und **Barbarossastraße** (Enkheim, außerhalb, östl. der „Leuchte“). Sommeröffnungszeiten (01.04. – 30.09.): Mo – Sa 8 – 17 Uhr, Winteröffnungszeiten (01.10. – 31.03.): Mo – Sa 10 – 16 Uhr. **!** Keine Elektrogeräte, Batterien/Akkus und Leuchtstoffröhren
- **FES-Abfallumladeanlage**, Uhlfelder Straße 10 (Osthafen), Sa 7 – 13 Uhr. **!** Gebührenpflichtige Annahme kleiner Mengen (höchstens 1 m³) an Bauschutt- und Baustellenabfällen. Gebührenfreie Annahme von Elektro- und Elektronikgeräten. Weitere Abfälle/Abgabemöglichkeiten siehe fes-frankfurt.de (Kofferraumservice) und S. 22/23.
- **RMB Rhein-Main Biokompost GmbH**, Tel. 069 20171-4500, Peter-Behrens-Straße 8 (Osthafen), Mo – Fr 8 – 16 Uhr, Sa 9 – 12 Uhr, rmb-frankfurt.de. **!** Nur Grünschnitt sowie Speiseölrreste.

* **Selbst entsorgen nach Betriebsschluss:**
self-service.fes-frankfurt.de



Termine des Schadstoffmobils

Sammelstellen und Termine des Schadstoffmobils, das in Ihrem Stadtteil Sonderabfälle (Spraydosen, Lacke, Lösemittel, Batterien etc.) in haushaltsüblichen Mengen annimmt. **Bitte beachten Sie auch die Hinweise auf Seite 14.**

Altstadt

Berliner Str./Paulsplatz,
Parkbuchten Paulsplatz
Di 20.01.26 09 – 11 Uhr
Mo 09.02.26 09 – 11 Uhr
Do 12.03.26 09 – 11 Uhr
Do 23.04.26 09 – 11 Uhr
Fr 08.05.26 09 – 11 Uhr
Mo 22.06.26 09 – 11 Uhr

Bergen

Berger Marktplatz
Fr 16.01.26 09 – 11 Uhr
Di 17.02.26 14 – 16 Uhr
Fr 06.03.26 09 – 11 Uhr
Mo 30.03.26 09 – 11 Uhr
Di 28.04.26 14 – 16 Uhr
Fr 19.06.26 09 – 11 Uhr

Berkersheim

An der Roseneller 7, Feuerwache
Di 27.01.26 12 – 14 Uhr
Mi 18.02.26 17 – 19 Uhr
Di 17.03.26 12 – 14 Uhr
Mi 29.04.26 17 – 19 Uhr
Di 19.05.26 12 – 14 Uhr

Bockenheim Industriehof*

Breitenbachstr., LKW-Parkplatz
Mo 02.02.26 12 – 14 Uhr
Fr 20.03.26 12 – 14 Uhr
Mi 03.06.26 17 – 19 Uhr
Di 16.06.26 12 – 14 Uhr

Bockenheim Kuhwald

Funckstr., vor der
Dreifaltigkeitskirche
Mo 02.02.26 09 – 11 Uhr
Fr 20.03.26 09 – 11 Uhr
Mi 03.06.26 14 – 16 Uhr
Di 16.06.26 09 – 11 Uhr

Bockenheim Nord

Franz-Rücker-Allee,
Frauenfriedenskirche
Mi 18.02.26 12 – 14 Uhr
Di 24.03.26 17 – 19 Uhr
Mo 20.04.26 12 – 14 Uhr
Mo 18.05.26 12 – 14 Uhr
Do 11.06.26 17 – 19 Uhr

Bockenheim Süd

Kurfürstenplatz
Mi 28.01.26 09 – 11 Uhr
Do 26.02.26 14 – 16 Uhr
Mo 13.04.26 09 – 11 Uhr
Di 26.05.26 09 – 11 Uhr
Di 02.06.26 14 – 16 Uhr

Bonames Ost

Im Storchenhain, Parkplatz
Do 08.01.26 09 – 11 Uhr
Do 22.01.26 14 – 16 Uhr
Do 05.03.26 09 – 11 Uhr
Do 07.05.26 09 – 11 Uhr
Fr 26.06.26 09 – 11 Uhr

Bonames West*

Am Burghof 55,
am alten Flugplatz
Mo 16.02.26 09 – 11 Uhr
Do 19.03.26 14 – 16 Uhr
Mo 01.06.26 09 – 11 Uhr
Mi 10.06.26 14 – 16 Uhr
Mi 17.06.26 09 – 11 Uhr

Bornheim Nord*

Weidenbornstr./Comeniusstr.,
FES-Wertstoffhof Ost
Di 06.01.26 17 – 19 Uhr
Sa 10.01.26 08 – 12 Uhr
Mi 21.01.26 17 – 19 Uhr
Sa 24.01.26 08 – 12 Uhr
Sa 07.02.26 08 – 12 Uhr
Sa 21.02.26 08 – 12 Uhr
Mo 02.03.26 12 – 14 Uhr
Sa 07.03.26 08 – 12 Uhr
Sa 21.03.26 08 – 12 Uhr
Sa 04.04.26 08 – 12 Uhr
Sa 18.04.26 08 – 12 Uhr
Sa 02.05.26 08 – 12 Uhr
Sa 16.05.26 08 – 12 Uhr
Sa 30.05.26 08 – 12 Uhr
Sa 13.06.26 08 – 12 Uhr
Mi 24.06.26 12 – 14 Uhr
Sa 27.06.26 08 – 12 Uhr

Klein, aber brandgefährlich – Akkus im Restmüll

Ob Einweg-E-Zigaretten, Musik-Grußkarten oder andere Dinge, die Akkus enthalten – immer wieder landet kleiner Elektroschrott im Restmüll. Doch das ist verboten – und brandgefährlich. Werden Akkus zwischen den gemischten Abfällen gequetscht, können sie sich entzünden. Brände in Müllfahrzeugen und Anlagen sorgen für großen Schaden und gefährden Menschen.

Bitte denken Sie daran: Elektroschrott sowie Akkus dürfen nicht im Hausmüll oder öffentlichen Abfallleimern entsorgt werden. Die Wertstoffhöfe und die mobile Elektrokleingerätesammlung nehmen sie gern entgegen.

Siehe auch Seiten 20/21



* Barrierefrei

Hinweise zur Schadstoffannahme

Bitte beachten Sie bei der Abgabe im Schadstoffmobil:

- ❗ Schadstoffabfälle sind direkt dem Fachpersonal im FES-Schadstoffmobil zu übergeben. Auf keinen Fall dürfen sie anonym abgestellt werden!
- ❗ Treten Sie nur einzeln ein und halten Sie die Abstandsregeln ein – zum eigenen Schutz und zum Schutz unserer Mitarbeiter.
- ❗ Das FES-Fachpersonal in den Schadstoffmobilen nimmt nur haushaltsübliche Sonderabfälle von in Frankfurt gemeldeten Privatpersonen, Kleingewerbetreibenden und Dienstleistern an. Es ist berechtigt, ggf. den Personalausweis zu kontrollieren. Personen, die nicht in Frankfurt gemeldet sind, können sich durch einen Abfallgebührenbescheid legitimieren.
- ❗ Bitte liefern Sie die Schadstoffe nach Arten getrennt und möglichst in Originalverpackung im Schadstoffmobil an. Die Behältnisse müssen dicht geschlossen sein.

Die Abgabemenge ist auf 100 kg / 100l Gesamtgewicht bzw. -außenvolumen pro Tag begrenzt. Einzelbehältnisse dürfen 20 kg / 20l Gewicht bzw. Außenvolumen (bei Säuren und Laugen 10l Außenvolumen) nicht überschreiten.

❗ Gewerbetreibende / Dienstleister müssen ihre Schadstoffe generell vorher telefonisch anmelden.

Von der Sammlung ausgeschlossen sind u. a.:

- ✗ Elektro- und Haushaltsgeräte, Autoreifen, Feuerlöscher und Gasflaschen (weitere Infos siehe Abfall-Abc)
- ✗ infektiöse, explosive und radioaktive Abfälle (Auskünfte am FES-Servicetelefon)

Es gilt die Abfallsatzung der Stadt Frankfurt am Main. Grundsätzlich entscheidet das FES-Personal über die Annahme von Schadstoffen.



Bornheim Süd*

Am Bornheimer Hang,
Eissporthalle / Festplatz

Di 06.01.26 14 – 16 Uhr
Mi 21.01.26 14 – 16 Uhr
Mo 02.03.26 09 – 11 Uhr
Do 26.03.26 14 – 16 Uhr
Mi 24.06.26 09 – 11 Uhr

Dornbusch Nord

Grafenstr., im Bereich Haus Nr. 32

Di 10.02.26 14 – 16 Uhr
Do 02.04.26 09 – 11 Uhr
Mi 20.05.26 09 – 11 Uhr
Di 09.06.26 14 – 16 Uhr

Dornbusch Süd

Kaiser-Sigmund-Str. /
Ammelburgstr.

Do 08.01.26 17 – 19 Uhr
Mi 25.02.26 12 – 14 Uhr
Do 16.04.26 17 – 19 Uhr
Mi 22.04.26 17 – 19 Uhr
Mi 17.06.26 17 – 19 Uhr
Do 18.06.26 12 – 14 Uhr

Eckenheim Ost*

Gederner Str. 14 – 16

Di 13.01.26 09 – 11 Uhr
Di 27.01.26 14 – 16 Uhr
Di 03.02.26 12 – 14 Uhr
Mi 25.02.26 17 – 19 Uhr
Di 03.03.26 09 – 11 Uhr
Do 09.04.26 12 – 14 Uhr
Fr 24.04.26 09 – 11 Uhr
Di 02.06.26 12 – 14 Uhr
Fr 12.06.26 09 – 11 Uhr

Eckenheim West

Hügelstr., Festplatz

Di 13.01.26 12 – 14 Uhr
Di 27.01.26 17 – 19 Uhr
Di 03.02.26 09 – 11 Uhr
Mi 25.02.26 14 – 16 Uhr

Di 03.03.26 12 – 14 Uhr
Do 09.04.26 09 – 11 Uhr
Fr 24.04.26 12 – 14 Uhr
Di 02.06.26 09 – 11 Uhr
Fr 12.06.26 12 – 14 Uhr

Enkheim

Barbarossastr.,
FES-Kleinmüllplatz

Fr 16.01.26 12 – 14 Uhr
Di 17.02.26 17 – 19 Uhr
Fr 06.03.26 12 – 14 Uhr
Mo 30.03.26 12 – 14 Uhr
Di 28.04.26 17 – 19 Uhr
Fr 19.06.26 12 – 14 Uhr

Eschersheim

Am Schwalbenschwanz /
Chamissostr.

Di 10.02.26 17 – 19 Uhr
Do 02.04.26 12 – 14 Uhr
Mi 20.05.26 12 – 14 Uhr
Di 09.06.26 17 – 19 Uhr

Fechenheim Nord

Orber Str. 3

Di 13.01.26 17 – 19 Uhr
Do 26.02.26 12 – 14 Uhr
Di 21.04.26 17 – 19 Uhr
Di 28.04.26 12 – 14 Uhr
Do 18.06.26 17 – 19 Uhr
Di 23.06.26 12 – 14 Uhr

Fechenheim Süd

Pfortenstr., Parkplatz Saalbau

Do 12.02.26 09 – 11 Uhr
Do 19.03.26 09 – 11 Uhr
Mi 25.03.26 14 – 16 Uhr
Mi 20.05.26 14 – 16 Uhr
Do 11.06.26 09 – 11 Uhr

Frankfurter Berg Ost

Berkersheimer Weg /
Oberer Ornberg

Do 08.01.26 14 – 16 Uhr
Mi 25.02.26 09 – 11 Uhr
Do 16.04.26 14 – 16 Uhr
Mi 22.04.26 14 – 16 Uhr
Mi 17.06.26 14 – 16 Uhr
Do 18.06.26 09 – 11 Uhr

Frankfurter Berg West

Fliederweg 16, Parkbuchten

Do 08.01.26 12 – 14 Uhr
Do 22.01.26 17 – 19 Uhr
Do 05.03.26 12 – 14 Uhr
Do 07.05.26 12 – 14 Uhr
Fr 26.06.26 12 – 14 Uhr

Gallus

Frankenalle / Hornauer Str.

Mi 28.01.26 12 – 14 Uhr
Mi 18.02.26 09 – 11 Uhr
Do 26.02.26 17 – 19 Uhr
Di 24.03.26 14 – 16 Uhr
Mo 13.04.26 12 – 14 Uhr
Mo 20.04.26 09 – 11 Uhr
Mo 18.05.26 09 – 11 Uhr
Di 26.05.26 12 – 14 Uhr
Di 02.06.26 17 – 19 Uhr
Do 11.06.26 14 – 16 Uhr

Alt-Ginnheim

Ginnheimer Hohl,
Parkplatz Rewe-Markt

Fr 13.02.26 09 – 11 Uhr
Mi 01.04.26 14 – 16 Uhr
Fr 17.04.26 09 – 11 Uhr
Fr 29.05.26 09 – 11 Uhr

Ginnheim

Sudermannstr. 14 (barrierefrei)

Mo 05.01.26 09 – 11 Uhr
Mo 26.01.26 09 – 11 Uhr
Di 24.02.26 14 – 16 Uhr

Fr 13.03.26 09 – 11 Uhr
Fr 15.05.26 09 – 11 Uhr
Do 28.05.26 14 – 16 Uhr

Goldstein

Bürgerhaus Goldstein

Mi 11.02.26 12 – 14 Uhr
Do 12.03.26 17 – 19 Uhr
Mi 18.03.26 12 – 14 Uhr
Mi 08.04.26 12 – 14 Uhr
Mi 06.05.26 17 – 19 Uhr
Di 19.05.26 17 – 19 Uhr
Fr 05.06.26 12 – 14 Uhr

Griesheim Nord

Jägerallee / Elsterstr.

Do 15.01.26 17 – 19 Uhr
Di 24.02.26 12 – 14 Uhr
Do 02.04.26 17 – 19 Uhr
Do 16.04.26 12 – 14 Uhr
Mi 24.06.26 17 – 19 Uhr

Gutleutviertel

Gutleutstr. 319, Parkplatz
Altenhilfezentrum

Fr 02.01.26 09 – 11 Uhr
Do 22.01.26 09 – 11 Uhr
Do 05.02.26 09 – 11 Uhr
Mi 06.05.26 09 – 11 Uhr
Mi 13.05.26 09 – 11 Uhr

Gutleutviertel Hauptbahnhof

Mannheimer Str. 119,
FES-Betriebsstätte

Fr 02.01.26 12 – 14 Uhr
Do 22.01.26 12 – 14 Uhr
Do 05.02.26 12 – 14 Uhr
Mi 06.05.26 12 – 14 Uhr
Mi 13.05.26 12 – 14 Uhr

* Barrierefrei

Harheim*

Riedhalstr., Sportplatz,
vor der Schranke

Mo 12.01.26 12 – 14 Uhr
Do 29.01.26 17 – 19 Uhr
Mo 23.03.26 12 – 14 Uhr
Do 09.04.26 17 – 19 Uhr

Hausen

Am Ellerfeld,
Parkplatz ggü. Haus Nr. 10

Mo 05.01.26 12 – 14 Uhr
Mo 26.01.26 12 – 14 Uhr
Di 24.02.26 17 – 19 Uhr
Fr 13.03.26 12 – 14 Uhr
Fr 15.05.26 12 – 14 Uhr
Do 28.05.26 17 – 19 Uhr

Heddernheim

Heddernerheimer Landstr. 151,
Wendehammer

Fr 23.01.26 09 – 11 Uhr
Do 19.02.26 14 – 16 Uhr
Fr 27.03.26 09 – 11 Uhr
Do 30.04.26 14 – 16 Uhr
Mo 04.05.26 09 – 11 Uhr
Mo 29.06.26 09 – 11 Uhr

Alt-Höchst

Marktplatz 6

Do 15.01.26 12 – 14 Uhr
Do 12.02.26 17 – 19 Uhr
Mi 01.04.26 12 – 14 Uhr
Do 23.04.26 17 – 19 Uhr
Do 30.04.26 12 – 14 Uhr

Kalbach

Kalbacher Stadtpfad, Parkplatz

Di 27.01.26 09 – 11 Uhr
Mi 18.02.26 14 – 16 Uhr
Di 17.03.26 09 – 11 Uhr
Mi 29.04.26 14 – 16 Uhr
Di 19.05.26 09 – 11 Uhr

Nieder-Erlenbach

Im Sauern 10, vor dem Bürgerhaus

Mo 12.01.26 09 – 11 Uhr
Do 29.01.26 14 – 16 Uhr
Mo 23.03.26 09 – 11 Uhr
Do 09.04.26 14 – 16 Uhr

Nieder-Eschbach Nord*

Heinrich-Becker-Str.,
Parkplatz am Freibad

Di 20.01.26 14 – 16 Uhr
Fr 20.02.26 09 – 11 Uhr
Di 07.04.26 14 – 16 Uhr
Mi 27.05.26 09 – 11 Uhr
Do 25.06.26 14 – 16 Uhr

Nieder-Eschbach Süd*

Ben-Gurion-Ring / Arnoldstr.,
Parkplatz Netto-Markt

Di 20.01.26 17 – 19 Uhr
Fr 20.02.26 12 – 14 Uhr
Di 07.04.26 17 – 19 Uhr
Mi 27.05.26 12 – 14 Uhr
Do 25.06.26 17 – 19 Uhr

Niederrad Mainfeld

Im Mainfeld 19,
ggü. der Litfaßsäule

Mi 11.02.26 09 – 11 Uhr
Do 12.03.26 14 – 16 Uhr
Mi 18.03.26 09 – 11 Uhr
Di 19.05.26 14 – 16 Uhr
Fr 05.06.26 09 – 11 Uhr

Niederrad Süd

Waldfriedstr. / Henselstr.

Mi 14.01.26 09 – 11 Uhr
Do 29.01.26 09 – 11 Uhr
Do 26.03.26 09 – 11 Uhr
Di 14.04.26 09 – 11 Uhr
Mi 29.04.26 09 – 11 Uhr

Niederursel

Niederurseler Landstr., ggü. Haus
Nr. 1

Fr 23.01.26 12 – 14 Uhr
Do 19.02.26 17 – 19 Uhr
Fr 27.03.26 12 – 14 Uhr
Do 30.04.26 17 – 19 Uhr
Mo 04.05.26 12 – 14 Uhr
Mo 29.06.26 12 – 14 Uhr

Nied Nord*

Oeserstr., Parkplatz an der
Niddahalle

Fr 09.01.26 09 – 11 Uhr
Mi 28.01.26 14 – 16 Uhr
Fr 27.02.26 09 – 11 Uhr
Mi 08.04.26 14 – 16 Uhr
Di 21.04.26 09 – 11 Uhr
Do 28.05.26 09 – 11 Uhr
Di 30.06.26 14 – 16 Uhr

Nied Süd

Dürkheimer Str. 1 – 5, Feuerwache

Fr 09.01.26 12 – 14 Uhr
Mi 28.01.26 17 – 19 Uhr
Fr 27.02.26 12 – 14 Uhr
Mi 08.04.26 17 – 19 Uhr
Di 21.04.26 12 – 14 Uhr
Do 28.05.26 12 – 14 Uhr
Di 30.06.26 17 – 19 Uhr

Nordend-Ost

Luisenplatz, im Kreisel

Di 20.01.26 12 – 14 Uhr
Mo 09.02.26 12 – 14 Uhr
Do 12.03.26 12 – 14 Uhr
Do 23.04.26 12 – 14 Uhr
Fr 08.05.26 12 – 14 Uhr
Mo 22.06.26 12 – 14 Uhr

Oberrad

Wiener Str. im Bereich der Häuser
Nr. 14 – 42

Di 17.02.26 09 – 11 Uhr
Di 24.03.26 09 – 11 Uhr
Do 26.03.26 17 – 19 Uhr
Do 21.05.26 14 – 16 Uhr
Fr 22.05.26 09 – 11 Uhr

Ostend Mitte

Danziger Platz

Do 12.02.26 12 – 14 Uhr
Do 19.03.26 12 – 14 Uhr
Mi 25.03.26 17 – 19 Uhr
Mi 20.05.26 17 – 19 Uhr
Do 11.06.26 12 – 14 Uhr

Ostend Osthafen*

Intzestraße 19a,
FES-Betriebsstätte

Di 17.02.26 12 – 14 Uhr
Di 24.03.26 12 – 14 Uhr
Do 21.05.26 17 – 19 Uhr
Fr 22.05.26 12 – 14 Uhr

Praunheim Ost

Praunheimer Landstr. 226 /
Jean-Albert-Schwarz-Str.

Mi 14.01.26 14 – 16 Uhr
Do 19.02.26 09 – 11 Uhr
Di 31.03.26 14 – 16 Uhr
Mi 15.04.26 09 – 11 Uhr
Di 09.06.26 09 – 11 Uhr
Mo 15.06.26 09 – 11 Uhr
Di 23.06.26 14 – 16 Uhr

Praunheim West

Heerstr., Parkplatz neben
Häuser Nr. 190 – 196

Fr 13.02.26 12 – 14 Uhr
Mi 01.04.26 17 – 19 Uhr
Fr 17.04.26 12 – 14 Uhr
Fr 29.05.26 12 – 14 Uhr

Praunheim Westhausen

Im Westring, im Wendehammer

Mi 14.01.26 17 – 19 Uhr
Do 19.02.26 12 – 14 Uhr
Di 31.03.26 17 – 19 Uhr
Mi 15.04.26 12 – 14 Uhr
Di 09.06.26 12 – 14 Uhr
Mo 15.06.26 12 – 14 Uhr
Di 23.06.26 17 – 19 Uhr

Preungesheim Nord

Gravensteiner-Platz

Mi 07.01.26 17 – 19 Uhr
Mo 23.02.26 12 – 14 Uhr
Mi 15.04.26 17 – 19 Uhr
Mi 22.04.26 12 – 14 Uhr
Mo 08.06.26 12 – 14 Uhr
Di 16.06.26 17 – 19 Uhr

Preungesheim Süd

Marbachweg,
im Wendehammer vor A661

Mi 07.01.26 14 – 16 Uhr
Mo 23.02.26 09 – 11 Uhr
Mi 15.04.26 14 – 16 Uhr
Mi 22.04.26 09 – 11 Uhr
Mo 08.06.26 09 – 11 Uhr
Di 16.06.26 14 – 16 Uhr

Riedberg

Zur Kalbacher Höhe,
ggü. Treppenaufgang
zu Haus Nr. 14 – 34

Mo 16.02.26 12 – 14 Uhr
Do 19.03.26 17 – 19 Uhr
Mo 01.06.26 12 – 14 Uhr
Mi 10.06.26 17 – 19 Uhr
Mi 17.06.26 12 – 14 Uhr

Rödelheim Nord*

Guerickestr. 10,
Parkplatz Toom-Baumarkt
Di 06.01.26 12 – 14 Uhr

Mi 21.01.26 12 – 14 Uhr
Mi 04.02.26 17 – 19 Uhr
Di 05.05.26 17 – 19 Uhr
Di 12.05.26 12 – 14 Uhr
Do 25.06.26 12 – 14 Uhr

Rödelheim West

Zentmarkweg,
im Bereich der Wendeschleife

Di 06.01.26 09 – 11 Uhr
Mi 21.01.26 09 – 11 Uhr
Mi 04.02.26 14 – 16 Uhr
Di 05.05.26 14 – 16 Uhr
Di 12.05.26 09 – 11 Uhr
Do 25.06.26 09 – 11 Uhr

Sachsenhausen Heimatsiedlung

Bushaltestelle
Stresemannallee / Mörfelder Landstr.,
ggü. Haus Nr. 237

Di 13.01.26 14 – 16 Uhr
Do 26.02.26 09 – 11 Uhr
Di 21.04.26 14 – 16 Uhr
Di 28.04.26 09 – 11 Uhr
Do 18.06.26 14 – 16 Uhr
Di 23.06.26 09 – 11 Uhr

Sachsenhausen-Nord

Seehofstr. 48, FES-Wertstoffhof Süd

Sa 03.01.26 08 – 12 Uhr
Mi 14.01.26 12 – 14 Uhr
Sa 17.01.26 08 – 12 Uhr
Do 29.01.26 12 – 14 Uhr
Sa 31.01.26 08 – 12 Uhr
Sa 14.02.26 08 – 12 Uhr
Sa 28.02.26 08 – 12 Uhr
Sa 14.03.26 08 – 12 Uhr
Do 26.03.26 12 – 14 Uhr
Sa 28.03.26 08 – 12 Uhr
Sa 11.04.26 08 – 12 Uhr
Di 14.04.26 12 – 14 Uhr
Sa 25.04.26 08 – 12 Uhr
Mi 29.04.26 12 – 14 Uhr

Weniger Emissionen und Lärm – mit noch mehr Elektro-LKW

Abfallfahrzeuge mit Elektroantrieb sind heute genauso leistungsfähig wie ihre mit Diesel betankten Pendanten. Für FES und FFR ist diese Erkenntnis nicht neu – als Vorreiter in Sachen E-Entsorgungslogistik sind die Unternehmen bereits seit 2022 mit vollelektrischen Fahrzeugen unterwegs. Von den 2025 bestellten zehn neuen E-LKW wurden bereits drei geliefert, die übrigen sieben werden zum Jahresbeginn 2026 erwartet.

Insgesamt werden dann 23 E-LKW von FES in der Stadt unterwegs sein. Damit ist ein großer Schritt getan, um die kommunale Hausmüllsammlung bis 2035 klimaneutral zu gestalten. Die höheren Kosten lohnen sich: Bürgerinnen und Bürger profitieren von deutlich leiseren Fahrzeugen, die keine lokalen Emissionen mit sich bringen.



* Barrierefrei

Änderung der Abfalltonnenleerung

Regulärer Leerungstag

Donnerstag	1. Januar 2026
Freitag	2. Januar 2026
Montag	30. März 2026
Dienstag	31. März 2026
Mittwoch	1. April 2026
Donnerstag	2. April 2026
Freitag	3. April 2026
Montag	6. April 2026
Dienstag	7. April 2026
Mittwoch	8. April 2026
Donnerstag	9. April 2026
Freitag	10. April 2026
Freitag	1. Mai 2026
Donnerstag	14. Mai 2026
Freitag	15. Mai 2026
Montag	25. Mai 2026
Dienstag	26. Mai 2026
Mittwoch	27. Mai 2026
Donnerstag	28. Mai 2026
Freitag	29. Mai 2026
Donnerstag	4. Juni 2026
Freitag	5. Juni 2026

Tatsächlicher Leerungstag

Freitag	2. Januar 2026
Samstag	3. Januar 2026
Samstag	28. März 2026
Montag	30. März 2026
Dienstag	31. März 2026
Mittwoch	1. April 2026
Donnerstag	2. April 2026
Dienstag	7. April 2026
Mittwoch	8. April 2026
Donnerstag	9. April 2026
Freitag	10. April 2026
Samstag	11. April 2026
Samstag	2. Mai 2026
Freitag	15. Mai 2026
Samstag	16. Mai 2026
Dienstag	26. Mai 2026
Mittwoch	27. Mai 2026
Donnerstag	28. Mai 2026
Freitag	29. Mai 2026
Samstag	30. Mai 2026
Freitag	5. Juni 2026
Samstag	6. Juni 2026

FES-Sperrmüllservice – bequem und kostenlos

Zur Abholung durch FES einfach einen Termin vereinbaren: in der **Insel für Klima und Nachhaltigkeit**, Zeil 129, auf unserer Website **fes-frankfurt.de** oder am Servicetelefon unter **0800 2008007-10**.

Bitte stellen Sie Ihren Sperrmüll erst am Vorabend des Abholtermins bereit – möglichst nahe an der Grundstücksgrenze und leicht zugänglich.

Sa 09.05.26 08–12 Uhr
Sa 23.05.26 08–12 Uhr
Sa 06.06.26 08–12 Uhr
Sa 20.06.26 08–12 Uhr

Sachsenhausen-Süd*

Darmstädter Landstr.,
vor dem Südfriedhof
Mo 19.01.26 09–11 Uhr
Do 05.02.26 14–16 Uhr
Mo 09.03.26 09–11 Uhr
Do 07.05.26 14–16 Uhr
Mo 11.05.26 09–11 Uhr

Sachsenhausen Südbahnhof

Diesterwegplatz, vor dem
Südbahnhof
Mo 19.01.26 12–14 Uhr
Do 05.02.26 17–19 Uhr
Mo 09.03.26 12–14 Uhr
Do 07.05.26 17–19 Uhr
Mo 11.05.26 12–14 Uhr

Schwanheim

Rheinlandstr./Schwanheimer
Bahnstr., Parkbuchten
Mi 07.01.26 12–14 Uhr
Di 03.02.26 17–19 Uhr
Mi 04.02.26 12–14 Uhr
Di 03.03.26 17–19 Uhr
Mi 04.03.26 12–14 Uhr
Di 31.03.26 12–14 Uhr
Mo 27.04.26 12–14 Uhr
Di 05.05.26 12–14 Uhr
Mi 03.06.26 12–14 Uhr
Di 30.06.26 12–14 Uhr

Seckbach Nord

Arolser Str., Wendehammer Schule
Fr 30.01.26 09–11 Uhr
Mi 04.03.26 14–16 Uhr
Di 14.04.26 14–16 Uhr
Di 12.05.26 14–16 Uhr

Seckbach Süd*

Haenischstr./Vatterstr.,
Parkplatz an der Schule
Fr 30.01.26 12–14 Uhr
Mi 04.03.26 17–19 Uhr
Di 14.04.26 17–19 Uhr
Di 12.05.26 17–19 Uhr

Sindlingen Nord

Hugo-Kallenbach-Str. 5
am alten Markt
Mi 11.02.26 17–19 Uhr
Do 05.03.26 17–19 Uhr
Mo 16.03.26 12–14 Uhr
Mi 13.05.26 17–19 Uhr
Mi 10.06.26 12–14 Uhr

Sindlingen Süd

Küferstr., am Bunker
Di 03.02.26 14–16 Uhr
Di 03.03.26 14–16 Uhr
Mi 08.04.26 09–11 Uhr
Mo 27.04.26 09–11 Uhr
Mi 06.05.26 14–16 Uhr

Sossenheim Nord

Julius-Leber-Weg 1–3
Do 15.01.26 14–16 Uhr
Di 24.02.26 09–11 Uhr
Do 02.04.26 14–16 Uhr
Do 16.04.26 09–11 Uhr
Mi 24.06.26 14–16 Uhr

Sossenheim Süd

Kurmainzer Str. /
Am Brännchen, Parkplatz
Mi 11.02.26 14–16 Uhr
Do 05.03.26 14–16 Uhr
Mo 16.03.26 09–11 Uhr
Mi 13.05.26 14–16 Uhr
Mi 10.06.26 09–11 Uhr

Unterliederbach Ost

Cimbernweg, ggü. Haus Nr. 3
Do 15.01.26 09–11 Uhr
Do 12.02.26 14–16 Uhr
Mi 01.04.26 09–11 Uhr
Do 23.04.26 14–16 Uhr
Do 30.04.26 09–11 Uhr

Unterliederbach West

Liederbacher Str.,
am alten Markt
Fr 06.02.26 09–11 Uhr
Mi 18.03.26 14–16 Uhr
Fr 10.04.26 09–11 Uhr
Mi 27.05.26 14–16 Uhr

Westend-Nord

Fürstenberger Str.,
ggü. Haus Nr. 227
Di 10.02.26 12–14 Uhr
Di 17.03.26 17–19 Uhr
Mi 25.03.26 12–14 Uhr
Di 07.04.26 12–14 Uhr
Do 21.05.26 12–14 Uhr

Westend-Süd

Siesmayerstr./Feldbergstr.,
Busparkplatz
Di 10.02.26 09–11 Uhr
Di 17.03.26 14–16 Uhr
Mi 25.03.26 09–11 Uhr
Di 07.04.26 09–11 Uhr
Do 21.05.26 09–11 Uhr

Zeilsheim*

Steinkopfweg,
Parkplatz Friedhof
Fr 06.02.26 12–14 Uhr
Mi 18.03.26 17–19 Uhr
Fr 10.04.26 12–14 Uhr
Mi 27.05.26 17–19 Uhr

* Barrierefrei

Mobile Elektrokleingeräte-Sammlung

Wir kommen in Ihren Stadtteil und holen Ihre Elektrokleingeräte ab. Unsere Standplätze kennen Sie vielleicht schon – es sind teilweise dieselben wie die des Schadstoffmobils. Zu festen Terminen, alle fünf Wochen, immer mittwochs, nehmen wir hier Geräte mit einer Kantenlänge von weniger als 40 cm entgegen (Föhn, Toaster, Smartphone etc.). Für größere Geräte stehen Ihnen die Wertstoffhöfe oder der Sperrmüllservice zur Verfügung. Wenn Sie funktionsfähige Elektrogeräte haben, die Sie weitergeben möchten, schauen Sie bitte auf spenden.reyours.de

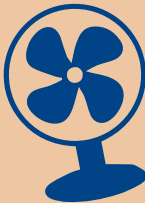


- Berkersheim**
An der Roseneller 7, Feuerwache
Jeweils 10.00 – 10.45 Uhr,
14.01., 25.02., 08.04., 20.05.
- Bockenheim Industriehof***
Breitenbachstr., LKW-Parkplatz
Jeweils 13.00 – 13.45 Uhr,
21.01., 04.03., 15.04., 27.05.
- Bockenheim Kuhwald**
Functstr., vor der
Dreifaltigkeitskirche
Jeweils 10.00 – 10.45 Uhr,
21.01., 04.03., 15.04., 27.05.
- Bockenheim Nord**
Franz-Rücker-Allee,
Frauenfriedenskirche
Jeweils 11.00 – 11.45 Uhr,
21.01., 04.03., 15.04., 27.05.
- Bonames Ost**
Im Storchenhain, Parkplatz
Jeweils 13.00 – 13.45 Uhr,
07.01., 18.02., 01.04., 13.05.,
24.06.
- Bornheim Süd***
Am Bornheimer Hang,
Eissporthalle / Festplatz
Jeweils 13.00 – 13.45 Uhr,
11.02., 25.03., 06.05., 17.06.

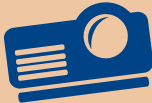
- Dornbusch Süd**
Kaiser-Sigmund-Str. / Ammelburgstr.
Jeweils 14.00 – 14.45 Uhr,
28.01., 12.03., 22.04., 03.06.
- Eckenheim West**
Hügelstr., Festplatz
Jeweils 13.00 – 13.45 Uhr,
28.01., 12.03., 22.04., 03.06.
- Enkheim**
Barbarossastr., FES-Kleinmüllplatz
Jeweils 09.00 – 09.45 Uhr,
11.02., 25.03., 06.05., 17.06.
- Eschersheim**
Am Schwalbenschwanz / Chamissostr.
Jeweils 11.00 – 11.45 Uhr,
28.01., 12.03., 22.04., 03.06.
- Fechenheim Süd**
Pfortenstr., Parkplatz Saalbau
Jeweils 10.00 – 10.45 Uhr,
11.02., 25.03., 06.05., 17.06.
- Frankfurter Berg West**
Fliederweg 16, Parkbuchten
Jeweils 14.00 – 14.45 Uhr,
07.01., 18.02., 01.04., 13.05.,
24.06.



- Ginnheim***
Sudermannstr. 14
Jeweils 11.00 – 11.45 Uhr,
14.01., 25.02., 08.04., 20.05.
- Goldstein**
Bürgerhaus Goldstein
Jeweils 11.00 – 11.45 Uhr,
04.02., 18.03., 29.04., 10.06.
- Griesheim Süd**
Am Gemeindegarten, am Bunker
Jeweils 09.00 – 09.45 Uhr,
21.01., 04.03., 15.04., 27.05.
- Harheim***
Riedhalsstr., Sportplatz,
vor der Schranke
Jeweils 11.00 – 11.45 Uhr,
07.01., 18.02., 01.04., 13.05.,
24.06.
- Heddernheim**
Heddernerheimer Landstr. 151,
Wendehammer
Jeweils 14.00 – 14.45 Uhr,
14.01., 25.02., 08.04., 20.05.
- Nieder-Erlenbach**
Im Sauern 10, vor dem Bürgerhaus
Jeweils 10.00 – 10.45 Uhr,
07.01., 18.02., 01.04., 13.05.,
24.06.



- Nieder-Eschbach Nord***
Heinrich-Becker-Str.,
Parkplatz am Freibad
Jeweils 09.00 – 09.45 Uhr,
07.01., 18.02., 01.04., 13.05.,
24.06.
- Niederrad Süd**
Waldfriedstr. / Henselstr.
Jeweils 10.00 – 10.45 Uhr,
04.02., 18.03., 29.04., 10.06.
- Niederursel**
Niederurseler Landstr.,
ggü. Haus Nr. 1
Jeweils 10.00 – 10.45 Uhr,
28.01., 12.03., 22.04., 03.06.
- Nied Nord***
Oeserstr., Parkplatz an der
Niddahalle
Jeweils 13.00 – 13.45 Uhr,
04.02., 18.03., 29.04., 10.06.
- Oberrad**
Wiener Str. im Bereich der Häuser
Nr. 14 – 42
Jeweils 09.00 – 09.45 Uhr,
04.02., 18.03., 29.04., 10.06.
- Ostend Osthafen***
Intzestraße 19a, FES-Betriebsstätte
Jeweils 11.00 – 11.45 Uhr,
11.02., 25.03., 06.05., 17.06.



- Praunheim West**
Heerstr., Parkplatz neben
Häuser Nr. 190 – 196
Jeweils 09.00 – 09.45 Uhr,
28.01., 12.03., 22.04., 03.06.
- Praunheim Westhausen**
Im Westring, im Wendehammer
Jeweils 13.00 – 13.45 Uhr,
14.01., 25.02., 08.04., 20.05.
- Preungesheim Nord**
Gravensteiner-Platz
Jeweils 09.00 – 09.45 Uhr,
14.01., 25.02., 08.04., 20.05.
- Rödelheim Nord***
Guerickestr. 10,
Parkplatz Toom-Baumarkt
Jeweils 14.00 – 14.45 Uhr,
21.01., 04.03., 15.04., 27.05.
- Seckbach Süd***
Haenischstr. / Vatterstr.,
Parkplatz an der Schule
Jeweils 14.00 – 14.45 Uhr,
11.02., 25.03., 06.05., 17.06.
- Unterliederbach West**
Liederbacher Str., am alten Markt
Jeweils 14.00 – 14.45 Uhr,
04.02., 18.03., 29.04., 10.06.

Frankfurt möchte Zero Waste City werden – als eine der ersten Städte in Deutschland. Aber was bedeutet das eigentlich?

Zero Waste meint „keine Verschwendung“. Also weniger Abfall, aber auch mehr Recycling durch bessere Abfalltrennung. Das große Ziel der Stadt: Gemeinsam mit allen Menschen in Frankfurt wollen wir den Restabfall pro Kopf und Jahr von derzeit 205 kg auf 120 kg reduzieren. Für Frankfurt. Für eine lebenswerte Zukunft. Für alle!

Damit wir das Ziel erreichen können, gibt es motivierende Aktionen und viele Informationen auf zerowaste-ffm.de. Und das Beste: Ihr Engagement wird belohnt! Machen Sie mit beim „Waste-Bewerb“ und sichern Sie sich tolle Gewinnchancen!

zerowaste-ffm.de



ZERO WASTE
FRANKFURT



* Barrierefrei

Abflussreiniger:

siehe unter Schadstoffe

Akten- und Datenträger-vernichtung:

- 1. Festplatten, CDs / DVDs sowie max. ein Kofferraum voll (max. 1 m³) Aktenordner: FES-Wertstoffhöfe Nord und West (kostenpflichtig – siehe S. 12)
- 2. nur lose Blätter: in der Insel für Klima und Nachhaltigkeit (kostenpflichtig, Adresse siehe Rückseite)
- 3. größere Mengen / Abholung vor Ort: Auskünfte am FES-Service-telefon¹⁾

Altholz (behandelt / belastet, kostenpflichtig):

- 1. FES-Wertstoffhöfe Nord und West (siehe S. 12)
- 2. nur aus dem Innenbereich: Abfallumladeanlage (siehe S. 12)

Altöl: Rückgabe beim Handel, z. B. Tankstellen, Verbrauchermärkte (mit oder ohne Quittung)

Asbest:

siehe Dämmstoffe/Mineralwolle

Asche: graue Restmülltonne (nur erkaltete Asche, verpackt)

Autobatterien:

- 1. Rückgabe beim Handel
- 2. siehe unter Schadstoffe (max. 1 Batterie)
- 3. siehe unter Elektrogeräte / Elektronikteile (max. 1 Batterie)

Autoreifen:

- 1. FES-Wertstoffhöfe Nord und West (kostenpflichtig – siehe S. 12)
- 2. Altreifenhandel (Branchenverzeichnis)

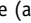
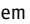
Batterien / Akkus:

- 1. Rückgabe beim Handel
- 2. blaue Batteriesammelbehälter im Eingangsbereich von Behörden, Schulen, in den FES-Wertstoffhöfen, im Schadstoffmobil²⁾
- Lithiumbatterien: siehe dort

Bauschutt, rein mineralisch

(z. B. Mauerwerk, Ziegel, Fliesen, Keramik): siehe unter Baustellenabfälle

Baustellenabfälle,

gebührenpflichtig (z. B. Rigipsplatten, Türen, abbruchbedingte Holz- und Kunststoffteile, Bodenbeläge,  keine Mineralwolle (außer Rhein-Main-Deponie)): 1. Containerbestellung über FES-Servicetelefon¹⁾ 2. FES-Wertstoffhöfe Nord und West (siehe S. 12), max. 1 m³ 3.  ohne Holz aus dem Außenbereich: Abfallumladeanlage (siehe S. 12), max. 1 m³ 4. Wertstoffhof Wicker Steinmühlenweg 2 65439 Flörsheim

Bodenbeläge (Auslegeware wie PVC, Linoleum, Parkett): siehe unter Baustellenabfälle

CDs, DVDs:

Kofferraumservice (S. 12)

Chemikalien:

siehe unter Schadstoffe

Computer / -schrott: siehe unter Elektrogeräte / Elektronikteile

Dämmstoffe / Mineralwolle

(gebührenpflichtig): Wertstoffhof Wicker Steinmühlenweg 2 65439 Flörsheim, Tel. 06145 9260-3530 deponiepark.de **Bedingung: staubdicht verpackt in reißfester Folie oder Big Bags, beschriftet.** Weitere Auskünfte über Abgabestellen am FES-Servicetelefon¹⁾ oder im Branchenverzeichnis

Elektrogeräte / Elektronikteile

(alle großen und kleinen Geräte und Teile, die elektronische Bauteile enthalten): 1. Kofferraumservice (S. 12) 2. Geräte ab einer Kantenlänge von 40 cm: siehe zusätzlich unter Sperrmüll 3. Kleingeräte bis 40 cm Kantenlänge: siehe zusätzlich S. 20 4. Funktionsfähige Geräte: siehe spenden.reyours.de

Energiespar- / LED-Lampen:

- 1. Kofferraumservice (S. 12)
- 2. Abgabe im Schadstoffmobil²⁾ (max. 5 Stück)
- 3. GWR-Recyclingzentrum Frankfurt (Adresse siehe S. 12)

Infobroschüren zur umweltgerechten Entsorgung in der **Insel für Klima und Nachhaltigkeit** oder unter fes-frankfurt.de/downloads

Entrümpelung / Haushaltsauflösung:

Auskünfte am FES-Servicetelefon¹⁾

Fahrrad: siehe unter Sperrmüll

Farben / Lacke: siehe unter Schadstoffe (**keine** restentleerte oder eingetrocknete Wandfarbe / Spachtelmasse (gelbe Verpackungstonne bzw. graue Restmülltonne))

Fenster:

siehe unter Baustellenabfälle

Fernseher: siehe unter Elektrogeräte / Elektronikteile

Fette:

- 1. Abgabe wie Schadstoffe (nur haushaltsübliche Mengen)
- 2. RMB Rhein-Main Biokompost GmbH (haushaltsübliche Mengen – siehe S. 12)
- 3. kostenpflichtiger Abholservice über FES-Servicetelefon¹⁾

Feuerlöscher:

- 1. Abgabe im Schadstoffmobil²⁾, sofern das Mobil in folgenden Wertstoffhöfen steht: Ost: Weidenbornstr. 40, Süd: Seehofstr. 48
- 2. Abgabe in den FES-Wertstoffhöfen Nord und West (siehe S. 12)

Gartenabfälle / Grünschnitt:

- 1. braune Biotonne
- 2. Kofferraumservice (S. 12, max. 3 m³)
- 3. RMB Rhein-Main Biokompost GmbH (siehe S. 12 – Mengen größer 3 m³ kostenpflichtig)
- 4. kostenfreier Terminservice im Frühling und Herbst¹⁾
- 5. kostenpflichtiger Abholservice¹⁾

Gasflaschen: zurück an den Hersteller; weitere Auskünfte am FES-Servicetelefon¹⁾

Glas: Glaskonserven, Flaschen: blaue Altglascontainer auf öffentlichen Plätzen; Trinkgläser, Vasen: graue Restmülltonne; Flachglas / Spiegel: siehe unter Sperrmüll; Scherben in die graue Restmülltonne

Handy / Smartphone:

siehe unter Elektrogeräte / Elektronikteile

Holz: Möbelteile, unbehandelt: siehe unter Sperrmüll; Altholz siehe dort

Holzschutzmittel:

siehe unter Schadstoffe

Insektensprays:

siehe unter Schadstoffe

Kabel:

- 1. kleine Mengen graue Restmülltonne
- 2. größere Mengen Kofferraumservice (siehe Seite 12)

Kaffee kapseln:

gelbe Verpackungstonne

Katzen- / Kleintierstreu:

graue Restmülltonne

Kleidung / Schuhe

- (bitte nur tragbar und sauber): 1. Altkleidercontainer
- 2. Kofferraumservice (S. 12)
- 3. siehe unter klamoddekurier. fes-frankfurt.de

Kleidung, Möbel oder Spielzeug mit Elektronikteilen: Kofferraumservice (S. 12)

Korken (nur Naturkorken ohne Metall- / Plastikkappen): Kofferraumservice (S. 12)

Kühlschränke: siehe unter Elektrogeräte / Elektronikteile

Leuchtstoffröhren / -lampen:

- 1. Kofferraumservice (S. 12)
- 2. Abgabe im Schadstoffmobil²⁾ (max. 5 Stück)
- 3. GWR-Recyclingzentrum Frankfurt (Adresse siehe S. 12)

Lithiumbatterien / -akkus:

- 1. Rückgabe beim Handel
- 2. Kofferraumservice (S. 12)
- 3. Abgabe im Schadstoffmobil²⁾ (max. Gesamtgewicht 5 kg)
- Achtung: Kurzschluss der Batterien vermeiden, z. B. durch Abkleben der Pole

Lösemittel:

siehe unter Schadstoffe

Medikamente (in der Durchdruckverpackung (Blister)): graue Restmülltonne, sonstige: siehe unter Schadstoffe

Pappe / Kartonage (unverschmutzt):

- 1. grüne Altpapiertonne
- 2. Kofferraumservice (S. 12)

Pflanzenschutzmittel:

siehe unter Schadstoffe

Porzellan: kleine Mengen in die graue Restmülltonne, große Mengen siehe unter Bauschutt

Putzmittel:

siehe unter Schadstoffe

Restmüll, zusätzlicher:


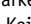
Falls die Restmülltonne einmal voll ist: Abfallsäcke sind für 3,50 Euro (inkl. Entsorgung) erhältlich: 1. in der Insel für Klima und Nachhaltigkeit (Adresse siehe Rückseite) 2. in den Wertstoffhöfen Nord, Ost und West (siehe Seite 12) 3. Restbestände in den Bürgerämtern

Schädlingsbekämpfungsmittel: siehe unter Schadstoffe

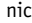
Schadstoffe:

Abgabe im Schadstoffmobil (siehe ab S. 13) sowie in den Wertstoffhöfen Nord und West (siehe S. 12)

Speiseöl / Bratfett: siehe unter Fette

Sperrmüll (Möbel und Gegenstände aus dem Haushalt, die zu sperrig für die graue Restmülltonne sind, sowie Elektrogeräte ab einer Kantenlänge von 40 cm;  **Keine** festen Einbauten wie Parkett, Holzdecken, Türen, Fenster;  **Keine** befüllten Säcke oder Kleinteile): 1. Terminvergabe für den kostenlosen Abholservice siehe Seite 19 2. Kofferraumservice (S. 12)

Spiegel / Flachglas:

-  nicht aus Fenstern / Türen
- 1. siehe unter Sperrmüll
- 2. kleine Mengen in die graue Restmülltonne

Spraydosen:

siehe unter Schadstoffe

Tapeten: graue Restmülltonne; größere Mengen siehe Baustellenabfälle

Teppich / Teppichboden / Laminat:

haushaltsübliche Mengen: siehe unter Sperrmüll; größere Mengen und andere Bodenbeläge (z. B. PVC) siehe unter Baustellenabfälle

Tierkadaver (Kleintiere):

kostenpflichtige Abgabemöglichkeiten 1. bei Tierärzten 2. im FES-Wertstoffhof Ost, Weidenbornstr. 40, Eingang Comeniusstr. (Bornheim)

Tintenpatronen und Tonerkartuschen:

- 1. über Rücknahmesysteme (Wiederbefüllung)
- 2. Kofferraumservice (wg. Elektronikteilen)

Töpfe, Pfannen, Besteck:

kleine Mengen in die graue Restmülltonne; große Mengen: Kofferraumservice (S. 12)

Türen: siehe unter Baustellenabfälle

Waschbecken, WC: siehe Bauschutt

Windeln / Hygienepapier:

graue Restmülltonne

¹⁾ FES-Servicetelefon: 0800 2008007-0 (kostenlos) ²⁾ Schadstoffsammeltermine ab Seite 13

Ich bin ein Rhein-Main-Macher



Marcel Sifrin, Berufskraftfahrer, hier im Winterdienst, seit 2025 bei der FES-Gruppe

Impressum: OSKAR – Das Magazin der Rhein-Main-Macher
Herausgeber: FES Frankfurter Entsorgungs- und Service GmbH
V.i.S.d.P.: Birgit Holm
Redaktion: Frank Dey
Weidenbornstraße 40
60389 Frankfurt am Main
Kontakt: FES-Servicetelefon 0800 2008007-0
FES-Servicetelefax 069 212-31323
services@fes-frankfurt.de
fes-frankfurt.de
Gestaltung: werksfarbe GmbH & Co. KG

Anregungen und Beiträge nimmt die Redaktion gerne entgegen.
Die nächste Ausgabe erscheint im Juni 2026.

Auflage: 375.000 • Gedruckt auf 100% Recyclingpapier.

Änderungen können sich kurzfristig ergeben.
Angaben ohne Gewähr.



FES-Servicetelefon
0800 2008007-0 (kostenlos)
fes-frankfurt.de

facebook.com/FESfrankfurt
 instagram.com/fesfrankfurt
 tiktok.com/@fesfrankfurt

FES Servicecenter in der
Insel für Klima und Nachhaltigkeit
Zeil 129 (Hauptwache)
60313 Frankfurt
Mo, Di, Do, Fr 10–13 Uhr und 13.30–18 Uhr
Mi 10–14 Uhr
Sa 10–16 Uhr
services@fes-frankfurt.de

