



Frankfurter Entsorgungs- und Service GmbH



**Sperrmüll – Sie räumen,
wir entsorgen**

Ein Tipp für besonders Eilige:

Für kleinere Mengen Sperrmüll (max. 1 m³) hat die FES einen speziellen **Kofferraumservice** eingerichtet. An folgenden Annahmestellen können Frankfurter Bürgerinnen und Bürger** einen Kofferraum voll Sperrmüll abgeben:

Voraussichtlich ab Juni 2012

■ Norden

FES-Kleinmüllplatz Max-Holder-Straße 29 (Kalbach-Riedberg)
Mo. und Fr. 9.00–18.00 Uhr; Sa. 9.00–16.00 Uhr

■ Osten

FES-Kleinmüllplätze Landgraben (Bergen) und
Barbarossastraße (Enkheim)
Mo.–Fr. 9.00–12.00 und 13.00–17.00 Uhr; Sa. 9.00–14.00 Uhr

FES-Betriebsstätte Weidenbornstraße 40
Einfahrt Comeniusstraße (Bornheim)
Mo.–Sa. 9.00–12.00 Uhr

■ Westen

FES-Betriebsstätte Breuerwiesenstraße 2 (Höchst)
Mo.–Mi. 7.00–14.00 Uhr; Do. 7.00–13.30 Uhr;
Fr. 7.00–13.00 Uhr; Sa. 9.00–12.00 Uhr

■ Süden

FES-Betriebsstätte Seehofstraße 48 (Sachsenhausen)
Mo.–Sa. 9.00–12.00 Uhr

Sie haben es eilig, können Ihren Sperrmüll aber nicht selbst bringen? Dann nutzen Sie den **Sperrmüll-Eilservice**. Näheres unter Servicetelefon 0800 2008007-10.

* Ab einer Kantenlänge von ca. 40 cm; kleinere Geräte bringen Sie bitte zum Kofferraumservice

** Gewerbetreibende nur haushaltsüblicher Sperrmüll

Was ist Sperrmüll?

Unter Sperrmüll verstehen wir alle bewegbaren Gegenstände, die wegen ihrer Größe nicht in die Abfallbehälter passen. Außerdem werden im Rahmen des Sperrmüllservice große Elektrogeräte* entsorgt. Elektrokleingeräte wie Handy oder Föhn geben Sie bitte im Rahmen des Kofferraumservice ab.

Das gehört zum Sperrmüll:

- Alle sperrigen Gegenstände, die Sie bei einem Umzug mitnehmen würden.

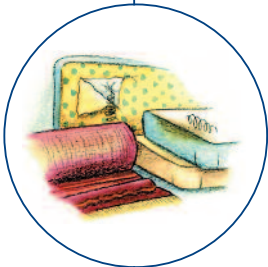
Das gehört nicht zum Sperrmüll:

- Abfälle aus Umbaumaßnahmen wie Fenster, Türen, Wandverkleidungen, Bodenbeläge (Teppichboden, Laminat, PVC) sowie sanitäre Einrichtungen. Kleine Mengen können Sie gegen eine geringe Gebühr in der Abfallumladeanlage der FES in der Uhlfelderstraße 10 (Osthafen, Sa. 7.00–13.00 Uhr) und am Kleinmüllplatz Max-Holder-Str. 29 (Kalbach-Riedberg, siehe Kofferraumservice) abgeben. Für größere Mengen haben Sie die Möglichkeit, bei der FES einen Container zu bestellen (kostenpflichtig; Servicetelefon 0800 2008007-70) oder diese zur Rhein-Main-Deponie Flörsheim-Wicker zu bringen (Telefon 06145 59111; www.rhein-main-deponie.de).
- Schadstoffe wie Holzschutzmittel, Farbreste oder Leuchtstoffröhren bringen Sie bitte zum Schadstoffmobil der FES. Die aktuellen Orte und Termine können Sie dem Infomagazin Oskar sowie dem Internet unter www.fes-frankfurt.de entnehmen.
- Autoreifen entsorgen Sie bitte beim Händler (kostenpflichtig).
- Gewerbetypischer Sperrmüll wie Kühl- oder Schanktheken muss laut städtischer Abfallsatzung auf eigene Kosten entsorgt werden. Auskünfte erhalten Sie unter 0800 2008007-70.

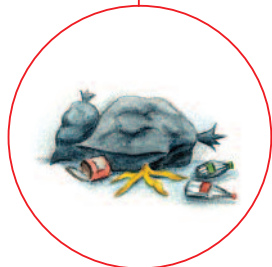
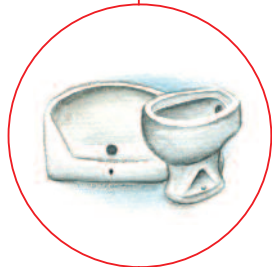
Wenn Sie sich nicht sicher sind, ob Ihre Abfälle tatsächlich zum Sperrmüll gehören, dann rufen Sie uns unter 0800 2008007-10 an. Wir helfen Ihnen gerne!

Was gehört zum Sperrmüll?

Ja!



Nein!



Helfen Sie den FES-Mitarbeitern, den Sperrmüll sortenrein zu sammeln und zu entsorgen – zum Nutzen der Umwelt.

Und so funktioniert's:

So einfach erhalten Sie einen Termin:

- Servicetelefon 0800 2008007-10 (rund um die Uhr)
- FES-Servicecenter, Liebfrauenberg 52–54
- Internetseite www.fes-frankfurt.de
- Servicetelefax 069 212-31323

Bitte bedenken Sie, dass zwischen Terminvergabe und Abholung ca. 10 Arbeitstage liegen können.

Das ist wichtig:

- Bis zu **10 m³ Sperrmüll pro Termin** entsorgt die FES **kostenlos**. (Diese Leistung ist bereits in Ihrer Abfallgebühr an die Stadt Frankfurt am Main enthalten. Größere Mengen können nur gegen zusätzliche Gebühren abgeholt werden.)
- Am Abholtag muss alles **bis 6 Uhr** bereitstehen, frühestens jedoch am Abend des Vortags. Das Hinzustellen von Gegenständen bzw. das Zerwühlen wird so eingeschränkt. Verfrühtes Bereitstellen ist eine Ordnungswidrigkeit, die von der Stadt Frankfurt am Main geahndet werden kann.
- Ihr Sperrmüll soll leicht zugänglich auf dem Grundstück **in Straßennähe platziert** sein. Achten Sie darauf, dass niemand durch Ihren Sperrmüll behindert wird.
- Wir entsorgen Ihren Sperrmüll sortenrein mit drei verschiedenen Fahrzeugen. Bitte helfen Sie uns und stellen Sie folgende Abfälle getrennt bereit:
 - 1. Elektrogeräte*** (z. B. Fernseher, Kühlschränke, Computer)
 - 2. Holzteile, Altmetall** (z. B. Regale, Schränke, Tische und Stühle)
 - 3. Restlicher Sperrmüll** (z. B. Teppiche, Matratzen, Kunststoffmöbel)
- Der Sperrmüllservice der FES richtet sich an Frankfurter Privathaushalte. Gewerbetreibende, die an die Hausmüllentsorgung der Stadt angeschlossen sind, können dieses Angebot ebenfalls nutzen, jedoch nur für haushaltsüblichen Sperrmüll.



Frankfurter Entsorgungs- und Service GmbH

Weidenbornstraße 40
60389 Frankfurt am Main
Servicetelefon: 0800 2008007-0
Servicetelefax: 069 212-31323
www.fes-frankfurt.de
E-Mail: services@fes-frankfurt.de

FES-Servicecenter

Liebfrauenberg 52–54
60313 Frankfurt am Main
Mo. – Fr. 10.00 – 18.00 Uhr
Sa. 10.00 – 16.00 Uhr

