



**Umleerservice für Gewerbeabfälle.**  
Effiziente Lösungen. Regelmäßiger Service.



**Die Rhein-Main-Macher**



**Ein perfekter Service  
braucht Kompetenz.  
Und einen leistungsstarken  
Fuhrpark.**

Sie möchten Ihre gemischten Gewerbeabfälle und Ihr Altpapier regelmäßig und effizient entsorgen? Und dazu eine schnelle und unkomplizierte Abfallogistik?

Für all das gibt es unseren flexiblen Umleerservice: Wir stellen Ihnen bedarfsgerechte Behälter zur Verfügung, deren Leerung im Rahmen von regelmäßigen Sammeltouren bei Ihnen vor Ort erfolgt. Das garantiert niedrige Transportkosten und umweltfreundlich kurze Fahrtwege. Je nach Abfallaufkommen können Größe, Anzahl und Entleerungshäufigkeit individuell angepasst werden. Die dafür notwendige Flexibilität gewährleisten unser leistungsstarker Fuhrpark sowie ein hohes Maß an Fachwissen, aber auch Infrastrukturen, die Sammlung, Aufbereitung und Verwertung perfekt verknüpfen.

## Individuelle und gesetzeskonforme Lösungen.

Bei der gesetzeskonformen Erfüllung der Anforderungen aus der Gewerbeabfallverordnung (GewAbfV) unterstützen wir Sie auf allen Ebenen. Hierfür analysieren und optimieren unsere Experten die bestehenden Erfassungsprozesse in Ihrem Betrieb und stellen Ihnen maßgeschneiderte Behältersysteme zur Verfügung. Mit der Vielzahl unserer Anlagen und Recyclingwege sind wir auch bei der Sortierpflicht ein idealer Partner. Und wenn es um Ihre Dokumentationspflichten geht, erstellen wir Ihnen auf Wunsch Ihre Abfallbilanz inklusive Getrennsammelquote und unterstützen Sie bei der verordnungskonformen Dokumentation.



## Ihre Vorteile mit FES:

- Maßgeschneiderte Komplettlösungen für Ihren Betrieb durch persönliche und umfassende Beratung.
- Unkomplizierter und flexibler Service für kontinuierlich anfallende Abfälle.
- Wirtschaftliche und umweltfreundliche Entsorgung durch Sammeltouren.
- Umleerbehälter in den unterschiedlichsten Größen und Ausführungen.
- Unsere Leistungsstärke: Als gewachsenes Unternehmen mit über 1.800 qualifizierten Mitarbeitern entwickeln wir mit unserer ganzen Erfahrung zukunftsorientierte Komplettlösungen.
- Eigene Verwertungsanlagen nach neuesten Technikstandards sorgen für Ihre Entsorgungssicherheit – und garantieren eine ökologisch nachhaltige und qualitativ hochwertige Verwertung Ihrer Abfälle.
- Das umfangreiche Leistungsspektrum der FES-Gruppe: Sie haben einen Ansprechpartner für alle Leistungen und sparen dadurch Zeit und Geld.

## Abfallarten.

### Gemischte Gewerbeabfälle

Abfallschlüssel AVV 150106, 200301

#### Sortierfähig

- Verpackungen und Verbundverpackungen aus Kunststoff, Holz, Papier, Metall und Styropor (jeweils ohne schädliche Verunreinigungen)
- Papier, Pappe, Kartonagen
- Leergebinde und Umreifungsbänder aus Kunststoff oder Gummi
- Metalle
- Folien
- Stoffreste, Textilien
- Holzabfälle wie Plattenbruch, Massivholz, Möbelbruch

#### Nicht sortierfähig

Wenn zusätzlich folgende Abfallarten enthalten sind:

- Hygienepapier
- Pappgeschirr, Kaffeebecher
- Teppichbodenabfälle, Laminat, Parkett
- Aufsaug- und Filtermaterialien, Wischtücher, Schutzbekleidung
- Glasreste
- Sanitärabfälle
- Kehricht

### Altpapier

Abfallschlüssel AVV 150101, 200101

- Verpackungen aus Papier, Karton und Pappe
- Zeitungen, Zeitschriften
- Lebensmittelkarton, restentleert
- Papiere, Karton und Pappen aus Büros, Verwaltungen und Schulen
- Broschüren und Bücher
- Unbeschichtetes Geschenkpapier
- Eierkarton, Geschenkkarton
- Trockene Hygienepapiere

## Das richtige Maß für jeden Bedarf.

### Hecklader: Behälter und Fahrzeuge

#### Umleerbehälter



Modell	MGB 120	MGB 240	MGB 770	MGB 1,1
<b>Rauminhalt</b>	120 l	240 l	770 l	1.100 l
<b>Länge</b>	500 mm	585 mm	1.360 mm	1.360 mm
<b>Breite</b>	540 mm	725 mm	770 mm	1.220 mm
<b>Höhe</b>	980 mm	1.320 mm	1.320 mm	1.465 mm

#### Heckladebehälter



Modell	U 2,5	U 5
<b>Rauminhalt</b>	2,5 m <sup>3</sup>	5 m <sup>3</sup>
<b>Länge</b>	1.300 mm	2.550 mm
<b>Breite</b>	2.250 mm	2.250 mm
<b>Höhe</b>	1.552 mm	1.442 mm

#### Pressmüllfahrzeug, 3-achsig



<b>zGG*/Zuladung</b>	26,00 t/10,31 t
<b>Länge</b>	10,60 m
<b>Breite</b>	2,55 m
<b>Höhe</b>	3,76 m

Hecklader, der die Tonne am hinteren Fahrzeugende auflädt, auskippt und den Abfall mittels einer Rotopress im Fahrzeug zusammenschiebt.

#### Drehtrommelfahrzeug



<b>zGG*/Zuladung</b>	26,00 t/11,16 t
<b>Länge</b>	10,10 m
<b>Breite</b>	2,55 m
<b>Höhe</b>	3,47 m

Alle Maße sind Zirkel-Angaben  
\*Zulässiges Gesamtgewicht

## Überkopflader: Behälter und Fahrzeuge

### Überkopfbehälter



Modell	UK 1,7	UK 2,5	UK 5
Rauminhalt	1,7 m <sup>3</sup>	2,5 m <sup>3</sup>	5 m <sup>3</sup>
Länge	1.200 mm	1.950 mm	2.250 mm
Breite	1.950 mm	1.190 mm	1.300 mm
Höhe	1.250 mm	1.510 mm	1.552 mm

### Überkopfbehälter mit Rollen



Modell	UKR 1,75	UKR 2,5	UKR 5
Rauminhalt	1,75 m <sup>3</sup>	2,5 m <sup>3</sup>	5 m <sup>3</sup>
Länge	1.200 mm	1.950 mm	2.250 mm
Breite	1.950 mm	2.560 mm	2.550 mm
Höhe	1.450 mm	1.510 mm	1.442 mm

### Überkopfladefahrzeug



zGG*/Zuladung	26,00 t / 8,05 t
Länge	10,50 m
Breite	2,55 m
Höhe	3,95 m
Arbeitshöhe	6,70 m

Frontlader, der die Tonne am Kopf des Fahrzeuges einhakt und überkopf in das Fahrzeug entlädt. Oft nur mit einem Mitarbeiter besetzt, daher **besonders wirtschaftlich**.

## Modernste Anlagentechnik für effiziente Abfallentsorgung.

### Gewerbeabfallsortieranlage

In der weitgehend automatisierten Sortieranlage werden sortierfähige gemischte Gewerbeabfälle ihrer Verwertbarkeit gemäß separiert und anschließend dem Recyclingkreislauf wieder zugeführt. Holz wird zu Hackschnitzeln verarbeitet, die entweder stofflich zur Spanplattenproduktion oder in Biomasseheizkraftwerken als Brennstoff eingesetzt werden und somit zur CO<sub>2</sub>-Reduzierung beitragen.

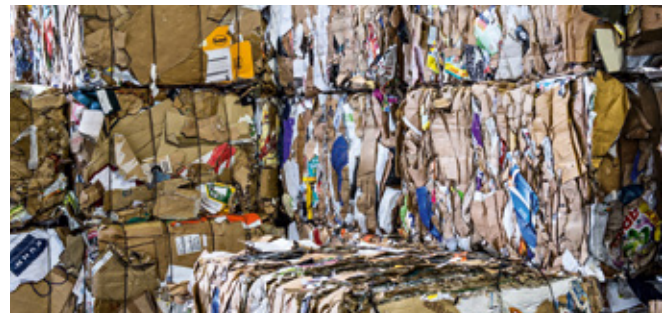
### Müllheizkraftwerk (MHKW)

Nicht sortierfähige gemischte Gewerbeabfälle kommen in unser Müllheizkraftwerk (MHKW) in der Frankfurter Nordweststadt und werden dort thermisch recycelt. Der dabei entstehende Dampf wird über Kraft-Wärme-Kopplung zur Erzeugung von Strom und Fernwärme genutzt.

### Altpapiersortieranlage

Altpapier wird in unsere Altpapiersortieranlage in Frankfurt Fechenheim gebracht. Dort wird der Papierabfall im optoelektronischen Verfahren nach Sorten getrennt und anschließend in die Papierherstellung weitergeleitet.

Für die Entsorgung aller weiteren Abfallfraktionen greifen wir in unserem Unternehmensverbund auf ein umfangreiches technologisches Netzwerk zurück.



**REMONDIS®**

## FES – nachhaltig aktiv für die Umwelt.

- Engagement schwarz auf weiß: Unsere Nachhaltigkeitsberichte legen unsere Aktivitäten für umweltorientiertes und sozialverträgliches Wirtschaften transparent dar.
- Sie erhalten einen detaillierten Nachweis über Ihre umweltfreundliche Entsorgung: Ein Nachhaltigkeitszertifikat, das gemeinsam mit dem ATZ Entwicklungszentrum des unabhängigen Fraunhofer-Instituts für Umwelt-, Sicherheits- und Energietechnik UMSICHT entwickelt wurde.
- Wir verfügen über modernste Anlagentechnik – und entwickeln diese kontinuierlich nach neuesten Umweltstandards weiter.
- Unsere Verwertungsanlagen befinden sich alle in der Region – das garantiert umweltschonend kurze Fahrtwege.
- Unsere GPS-gestützte Routenplanung sorgt für optimal abgestimmte Fahrtwege und trägt dazu bei, Kraftstoff und CO<sub>2</sub>-Emissionen einzusparen.
- Der FES-Standort Weidenbornstraße wurde mit dem ÖKOPROFIT-Zertifikat für besonders ökoefizienten Rohstoff- und Energieeinsatz ausgezeichnet.



## Das sagen unsere Kunden:

Entsorgungsfragen sind für uns Vertrauenssache. In unserem Fall ist das ganz besonders von Bedeutung, da wir nachhaltige Verwertungs- und Entsorgungslösungen für einen anspruchsvollen Technologiebereich benötigen. Als langjähriger Kunde der FES schätzen wir vor allem die zuverlässig hohe Qualität und Sicherheit ihrer Dienstleistungen.

Jens von der Au, ESH Manager, Continental



**An Ihrer Seite, wenn Sie uns brauchen.  
Ihr persönliches Beratungsteam:**



Unser Team zeichnet sich durch eine umfassende Expertise aus und berät Sie gerne unverbindlich vor Ort. Wenn Sie Fragen haben oder einen Termin vereinbaren möchten – ein Anruf genügt und unsere Spezialisten stehen Ihnen zur Seite.

**Rufen Sie gleich an!**

**Servicetelefon Vertrieb:  
0800 2008007-70**

**Servicetelefax Vertrieb:  
069 20171-1053**

**[vertrieb@fes-frankfurt.de](mailto:vertrieb@fes-frankfurt.de)**

FES Frankfurter Entsorgungs-  
und Service GmbH

Vertrieb

Ferdinand-Porsche-Straße 6  
60386 Frankfurt am Main

[www.fes-frankfurt.de](http://www.fes-frankfurt.de)



**Die Rhein-Main-Macher**