

OSKAR



Das Magazin der Rhein-Main-Macher Ausgabe 1 Januar – Juni 2024

Kultur und Köpfe

**Die Menschen
ermutigen**

Service

Termine und Infos zur Entsorgung

Titelthema

Akkus – die unterschätzte Gefahr



Seite 2–3	Inhalt und Editorial
Seite 4–5	Tipps und Trends in und für FFM
Seite 6–7	Titelthema: Akkus – die unterschätzte Gefahr
Seite 8–9	Kultur und Köpfe; Rausgehtipps
Seite 10	Blaues Brett
Seite 11	Insider
Seite 12–21	Services
Seite 22–23	Abfall-Abc

Titelillustration: Bornheim, Im Prüfling, Nicolas Vassiliev
Seite 2: Weihnachtsmarkt Römerberg, Frankfurt am Main/istock Nikada

MITEINANDER. FÜR MEHR SORGFALT BEI DER ENTSORGUNG

In den letzten Jahren ist das Bewusstsein für die Themen Recycling, Abfallvermeidung und -trennung deutlich gestiegen. Das merken wir an der Resonanz der Bürger-Sammeltage, den vielen „Sauberkeitspaten“ in den Stadtteilen, aber auch bei den neuen, interaktiven Formaten wie dem Zero Waste Lab (zerowaste-lab.de). Zum Jahresausklang möchten wir deshalb Danke sagen, dass Sie sich gemeinsam mit FES so engagiert für eine saubere Stadt einsetzen!

Dennoch gibt es immer wieder Unachtsamkeiten, die uns vor echte Herausforderungen stellen. Von einer solchen berichten wir in diesem OSKAR. Dabei geht es um gefährliche Brände, die durch die falsche Entsorgung von Akkus entstehen. Bitte werfen Sie einen Blick auf diesen Text, das Thema liegt uns sehr am Herzen.

Darüber hinaus finden Sie in Ihrem OSKAR wieder ein sehr interessantes Interview sowie natürlich viele Tipps, nützliche Hinweise und Termine. Wir wünschen Ihnen viel Freude bei der Lektüre, frohe Feiertage und einen guten Rutsch in das Jahr 2024!

Benjamin Scheffler Dirk Remmert



frisch Beutel – nachhaltige Accessoires

Seit 2015 entwerfen Lisa Frisch und Katharina Pfaff modische und nachhaltige Taschen aus Leder, Apfelleider oder Kork. Jedes Stück ist ein Unikat, produziert werden sie in traditioneller Handarbeit in der Region. Und sollte doch einmal eine kleine Reparatur nötig sein, dann bieten die beiden Gründerinnen einen Reparaturservice an. So geht Nachhaltigkeit!

frisch-shop.de

Wanderführer für Hessen

Es muss nicht immer ein weit entfernter Urlaubsort sein: „Die beliebtesten Wanderwege der Hessen“, so heißt ein neu aufgelegter Wanderführer aus dem Peter Mayer Verlag. Das liebevoll ausgestaltete Buch lädt dazu ein, die schönsten Wege durch die hessische Natur zu entdecken. Ob mit oder ohne GPS – alle Touren für unterschiedliche Anforderungen sind ausführlich beschrieben, inklusive Tipps für Sehenswürdigkeiten, Einkehrmöglichkeiten und ÖPNV zu den Startpunkten.

Annette Sievers: Die beliebtesten Wanderwege der Hessen, pmv Peter Meyer Verlag



© Say-Cheese – iStock

Suchmaschine für Ehrenamt

#deinehrenamt
Die Suche

Sie haben Zeit und Lust, sich ehrenamtlich zu engagieren, wissen aber nicht genau wie? Die Ehrenamtssuche Hessen macht es Ihnen leicht. Ob als Fahrdienst oder Schiedsrichter, als Website-Manager, bei der Altenpflege, der Arbeit mit Kindern oder mit den interessanten Umweltschutz-Projekten von FES – hier finden Sie garantiert ihr Herzensprojekt in Frankfurt oder der Region.

ehrenamtssuche-hessen.de



© Anselm Baumgart – iStock

App „ReplacePlastic“



Vermeidbarer Plastikmüll ist ein großes Problem – doch Produkthersteller argumentieren oft damit, dass Verbraucher Plastikverpackungen wünschen. Dass das nicht stimmt, will die App „ReplacePlastic“ zeigen. Sie sammelt Verbraucherfeedback zu Verpackungen und leitet es an die Anbieter weiter. Einfach die Produktverpackung in der App scannen



und dem Anbieter so eine Rückmeldung geben. Bislang wurden bereits über 2 Millionen Verpackungen gescannt. Erhältlich für Android oder iPhone.

... und unser OSKAR geht an:

Oständ Store

Der Oständ Store in der Sonnemannstraße bietet kleinen Frankfurter Marken eine Plattform zum Offline-Verkauf – und bringt sie zugleich zu einem stimmigen Wohlfühlkonzept zusammen. Es gibt kreative Produkte wie Schmuck oder Deko, Genusswaren und immer einen leckeren Kaffee.

ostaendstore.de



AKKUS

in Gegenständen des Alltags – die unterschätzte Gefahr

Sie sind in Audio-Grußkarten, in Kinderspielzeug, beheizbaren Handschuhen und natürlich in unzähligen elektronischen Geräten, die wir täglich nutzen: Batterien und Akkus. Oft sind sie so klein und unscheinbar, dass sie vergessen werden. So landen sie irgendwann gemeinsam mit dem Produkt in einer Abfalltonne – mit fatalen Folgen.

Tatsächlich gelten Produkte, die einen Akku beinhalten, irgendwann als Elektroschrott. Auch dann, wenn sie gar nicht so aussehen. Wer denkt bei einer Glückwunschkarte, die „Happy Birthday“ spielt, schon an Elektrogeräte? Doch wenn sie fälschlicherweise in der Papiertonne landet, wird es gefährlich. Denn Akkus enthalten in der Regel Lithium. Werden sie verformt, wie es in einem Müllfahrzeug leicht geschehen kann, besteht die Gefahr einer Selbstentzündung – das Fahrzeug gerät in Brand.



Brand in der Altpapier-Sortieranlage, wahrscheinlich verursacht durch ein Elektronikteil oder einen Akku.

Eine kleine Unachtsamkeit mit großen Folgen

Immer häufiger kommt es so durch falsch entsorgte Batterien und Akkus zu verheerenden Bränden in LKWs oder Sortieranlagen. Damit entsteht nicht nur großer Sachschaden, die entstehenden Dämpfe durch das in Akkus enthaltene Quecksilber, Blei und Kadmium bedeuten auch eine Gesundheitsgefahr für Menschen. Darüber hinaus sprechen mögliche Auswirkungen auf die Umwelt für einen achtsamen Umgang mit Batterien und Akkus. Die genannten giftigen Inhaltsstoffe können austreten und Böden sowie Grundwasser verseuchen. Bei auslaufenden Batterien können die Flüssigkeiten die Haut verletzen und auch Schäden an anderen Dingen verursachen. Was also ist zu tun?

Tipps für die korrekte Lagerung und Entsorgung von leeren Akkus und Batterien:

1. Achten Sie besonders auf alle Produkte „mit Funktion“. Ob blinkendes Hundehalsband oder singender Weihnachtengel – entfernen Sie bei längerer Aufbewahrung nach Möglichkeit die Akkus.

2. Werfen sie kleine Elektrogeräte oder elektronische Produkte niemals in eine der Abfalltonnen, auch nicht in die Restmülltonne.
3. Oft zeigt Ihnen ein Symbol mit einer durchgestrichenen Mülltonne auf der Verpackung, dass das Produkt nicht in einer Tonne entsorgt werden darf.
4. Entsorgen Sie leere Batterien regelmäßig und lagern sie diese nicht zu lange zuhause.
5. In allen Verkaufsstätten von Batterien gibt es entsprechende Rücknahmeangebote. Im Handel sind die Sammelbehälter meist im Ein-/Ausgangsbereich zu finden. Auch in allen öffentlichen Gebäuden und in Schulen gibt es solche Boxen.

Auf allen Wertstoffhöfen von FES können Sie Akkus, Batterien und Elektroschrott problemlos und vor allem sicher loswerden. Kleinen Elektroschrott können Sie außerdem bei der Elektrokleingeräte-Sammlung (Termine auf Seite 20 in diesem Heft) abgeben.

Die Menschen ermutigen

Polytechnisch – in der Zeit der Aufklärung beschrieb dieser Begriff die vielfältigen Fähigkeiten des Menschen. Genau die möchte die Polytechnische Gesellschaft Frankfurt am Main (PTG) stärken. Die rund 350 Mitglieder des Vereins engagieren sich zum Teil persönlich für die Stadtgesellschaft in Frankfurt – ehrenamtlich mit Arbeitskreisen und Vorträgen sowie in verschiedenen Tochterinstituten, darunter einer eigenen Stiftung. Wir haben mit Prof. Dr. Volker Mosbrugger, dem Präsidenten der PTG, gesprochen.

Was sind die Ziele der Polytechnischen Gesellschaft?

Wir unterstützen und fördern Menschen in Frankfurt und der Rhein-Main-Region. Unser Konzept ist es, die Bürgerinnen und Bürger im Sinne der Aufklärung zu motivieren, ein selbstbestimmtes Leben zu entwickeln, sodass alle gut leben. In unserem Gründungsjahr 1816 herrschte eine große Weltunordnung. Damals ging es darum, die Entwicklung der Stadt und der Stadtgesellschaft zu befördern – mit sozialen Einrichtungen, aber auch mit ganz praktischen Unternehmungen. Heute ist es im Grunde ähnlich – wir befinden uns wieder in einer Zeit des Umbruchs, und der Handlungsbedarf ist groß.

Wie hat sich die Arbeit Ihrer traditionsreichen Institution in den letzten Jahren verändert?

Die Mission ist eigentlich unverändert. Aber wir haben fünf Themen identifiziert, die gerade heute sehr brennend sind. Erstens: Inklusion – wie schaffen wir es, einen echten Mehrwert zu generieren aus der menschlichen und kulturellen Vielfalt bei uns? Wie gelingt echte Teilhabe? Zweitens: Demokratiefähigkeit – ist unsere Demokratie noch zukunftsfähig? Oder brauchen wir neue

Instrumente, um die Teilhabe an demokratischen Prozessen zu verbessern? Drittens: Krisen und Resilienz – wie machen wir die Gesellschaft fit für die Fülle der herausfordernden Themen? Viertens: Innovationskraft – wie können wir Neugründungen und junge Wirtschaftszweige fördern? Und fünftens: Die gesamte Zukunft der Stadt Frankfurt – was kann eine gemeinsame Zielvision der Stadtgesellschaft im Kontext der Klimakrise sein? Diese Themen adressieren wir jetzt mit vielen verschiedenen Aktivitäten.

Im Projekt „Frankfurt Next Generation“ nehmen Sie die Zukunft der Stadt in den Fokus. Worum geht es dabei genau?

Viele Menschen suchen nach Lösungen, um die Stadt wirtschaftlich, kulturell, gesellschaftlich und ökologisch zukunftsfähig zu machen. Was fehlt, ist eine gemeinsame Vision, damit wir die entstehenden Interessenkonflikte auflösen können. Um sie zu erarbeiten, schaffen wir, gemeinsam mit der Stiftung Polytechnische Gesellschaft, einen Rahmen, in dem nicht nur die üblicherweise gestaltenden Akteure zu Wort kommen, sondern auch Bürgerinnen und Bürger. Ab Februar 2024 wird es dafür eine digitale Plattform geben, auf der sich alle Menschen mit ihren Ideen einbringen können. Das Ergebnis wird dann in einem Kongress voraussichtlich im September 2024 präsentiert und öffentlich zur Diskussion gestellt.

Wie erreichen Sie (neue) Bürgerinnen und Bürger, die Sie vielleicht bislang noch nicht kennen?

Oft geschieht das indirekt über die vielen Institutionen, mit denen wir zum Teil auch in den Arbeitskreisen zusammenarbeiten – Schulen, Ortsvereine –, oder über das große Netzwerk


unserer Stiftung. Und natürlich über unsere Social-Media-Kanäle und mit unseren Veranstaltungen, die wir auch streamen. Wir freuen uns über alle, die wir damit ermutigen, bestärken und zum Handeln motivieren können.


Die Polytechnische Gesellschaft entdecken:

polytechnische.de

(allgemeine Website)

sptg.de (Website der Stiftung)

 [Polytechnische Gesellschaft](https://www.facebook.com/polytechnischegesellschaft)

 [@polytechnischegesellschaft](https://www.instagram.com/polytechnischegesellschaft)

 [@PTGFrankfurt](https://www.youtube.com/channel/UCPTGFrankfurt)

Foto: Sebastian Schramm

Rausgehtipps

Live-Podcast „Verurteilt“

Der hr-Podcast „Verurteilt“ gehört zu den beliebtesten „True Crime“-Formaten der deutschen Podcast-Landschaft. Gerichtsreporterin Heike Borufka und ihr neugieriger Counterpart Basti Red besprechen reale, spannende Kriminalfälle und ihre Gerichtsverhandlungen. Am 31.1.2024, 20 Uhr, Die Käs. diekaes.de

Klavierkabarettist William Wahl

William Wahl stammt aus Köln und spielt nicht nur sehr gekonnt Klavier, sondern auch mit Worten. So wird aus ABBAs „Chiquitita“ ein Song über eine „Schicke Kita“ und er weiß auch, dass „Architekt*innen“ nicht zwangsläufig für Innenarchitektur zuständig sind. Wahls neues Programm heißt „Nachts sind alle Tasten grau“. Am 3.2.2024, 20 Uhr, Neues Theater Höchst. neues-theater.de

Frankfurter Runden

Ohne besonderen Druck gemeinsam 10, 20 oder mehr Kilometer laufen und dabei eine Streckenverpflegung und den Blick auf Skyline und Main genießen – das ist das Konzept der „Frankfurter Runden“. Die Startzeit ist dabei flexibel, alle 10 Minuten startet ein Block mit Teilnehmenden. Am 26.5.2024, ab 8 Uhr, Mainufer, Nähe Holbeinsteg. Anmeldung unter: frankfurter-runden.de

Weihnachtsbaum entsorgen

So einfach geht's: Stellen Sie ihn abgeschmückt und auf 1 Meter gekürzt zur Bio- oder Restmülltonne. Falls Sie sich erst später trennen wollen – ab Januar beginnen die Sammelaktionen in den Stadtteilen. Hier wird der (gekürzte) Baum an der Grundstücksgrenze abgeholt.

Termine unter: fes-frankfurt.de

Geschenktipp für Kinder



Kinder sind fasziniert von unseren Müllfahrzeugen. Deshalb gibt es jetzt einen Müll-LKW aus Klemmbausteinen (kompatibel mit allen bekannten großen Marken) als Bausatz – mit abnehmbarer Tonne und FES-Aufkleber, optional auch mit zwei Fahrern. Zu kaufen im FES-Servicecenter am Liebfrauenberg für 20 bzw. 22 Euro.



Sichere Schädlingsbekämpfung



Im Winter machen es sich viele der kleinsten Tiere gern im Haus gemütlich. Doch ungebetene Gäste wie Schaben, Moten und Co. können Schäden an Lebensmitteln und Kleidung anrichten und Allergien auslösen.

FFR bekämpft schnell und nachhaltig:
ffr.de/schaedlingsbekaempfung

mit einander.

Für eine lebenswerte Zukunft.

Die Zukunft hält für ein Entsorgungsunternehmen in einer Großstadt viele Herausforderungen bereit. Traditionelle Handlungsfelder wandeln sich, zugleich kommen neue hinzu. Deshalb haben wir bei FES jetzt in einem gemeinsamen Prozess ein Leitbild erarbeitet, das Vision, Mission und Werte neu definiert.

Zunächst wurde dafür die aktuelle Situation analysiert. Wo steht FES heute? Welches sind die entscheidenden Anforderungen an das Unternehmen?

Mit dieser Bestandsaufnahme konnten dann sowohl neue Ideen als auch der Weg zu ihrem Erfolg entwickelt werden. Nach einem mehrmonatigen Verfahren, in dem Mitarbeitende aus allen Abteilungen und Hierarchieebenen ihre Sicht auf das Unternehmen einbringen konnten, stehen die fünf großen Themen jetzt fest: Stadtsauberkeit und Lebensqualität, Digitale Services und Produkte, Kreislaufwirtschaft, Klimaneutralität und Energie sowie Zero Waste.

Für die Umsetzung dieser großen Aufgaben stehen wir alle bei FES gemeinsam – mit Werten, die nicht nur die Qualität und Zuverlässigkeit der Arbeit in den Fokus stellen, sondern auch den Teamgeist, das soziale und vielfältige Miteinander, nach innen wie nach außen. Am Ende wurde klar, mit welcher Haltung wir arbeiten und wie wir die großen Herausforderungen meistern wollen: Miteinander. Für eine lebenswerte Zukunft.

FES-Kofferraumservice

Wertstoffhöfe und Annahmestellen für kleine Mengen (ein Kofferraum voll; max. 1 m³) Sperrmüll, Elektrogroß- und -kleingeräte, Metallschrott, Grünabfälle (max. 3 m³), Altpapier, Verpackungen, max. eine Autobatterie und Weiteres. Ausnahmen hiervon sind angegeben. Abgabeberechtigt sind nur Bürgerinnen und Bürger sowie Gewerbetreibende Frankfurts, die an die Abfallsammlung angeschlossen sind (bitte Ausweis bzw. Abfallgebührenbescheid bereithalten).

Norden und Westen:

- **FES-Wertstoffhof Nord**, Max-Holder-Straße 29 **TeYOU'S** (Kalbach-Riedberg), Mo–Sa 8–17 Uhr.
- **FES-Wertstoffhof West**, Palleskestraße 36a (Höchst), Mo–Sa 8–17 Uhr. **TeYOU'S**

Hier auch Annahme von Akten, Altholz, Altreifen, Daten-CDs und Festplatten gegen Entgelt sowie Verkauf von Kompost-erden. Gebührenpflichtige Annahmestelle für kleinere Mengen Bauschutt und Baumischabfälle zur Beseitigung.

! Schadstoffannahme (Spraydosen, Lacke, Lösemittel etc.)

8.10–12 Uhr und 12.30–16.50 Uhr.

Bitte beachten Sie dazu die Hinweise auf Seite 14.

- **GWR-Recyclingzentrum Frankfurt**, **TeYOU'S** Lärchenstraße 131 (Griesheim), Tel. 069 942163-0, Mo–Do 7.30–17 Uhr, Fr 7.30–14.30 Uhr, recyclingzentrum-frankfurt.de.
! Kein Altpapier, keine Altkleider, keine Grünabfälle, keine Verpackungen.

Beim Kofferraumservice gilt:

- Bitte diszipliniert sein und Abstand halten.
- 10 Min. vor Betriebsschluss kein Einlass mehr.
- Öffnungszeiten können sich ändern.

TeYOU'S Spenden funktionsfähiger E-Geräte

Osten und Süden:

- **FES-Wertstoffhof Ost**, Weidenbornstraße 40, Einfahrt **TeYOU'S** Comeniusstraße (Bornheim), Mo–Sa 8–14.30 Uhr.
- **FES-Wertstoffhof Süd**, Seehofstraße 48 (Sachsenhausen), Mo–Sa 8–14.30 Uhr.

- **FES-Kleinmüllplätze Landgraben** (Bergen, außerhalb, nördl. der B521) und **Barbarossastraße** (Enkheim, außerhalb, östl. der „Leuchte“). Sommeröffnungszeiten (01.04.–30.09.): Mo–Sa 8–17 Uhr, Winteröffnungszeiten (01.10.–31.03.): Mo–Sa 10–16 Uhr.

- **FES-Abfallumladeanlage**, Uhlfelder Straße 10 (Osthafen), Sa 7–13 Uhr.
! Gebührenpflichtige Annahme kleiner Mengen (höchstens 1 m³) an Bauschutt- und Baustellenabfällen. Gebührenfreie Annahme von Elektro- und Elektronikgeräten. Weitere Abfälle/ Abgabemöglichkeiten siehe fes-frankfurt.de (Kofferraumservice) und S. 22/23.

- **RMB Rhein-Main Biokompost GmbH**, Tel. 069 20171-4500, Peter-Behrens-Straße 8 (Osthafen), Mo–Fr 8–13 Uhr, Sa 9–12 Uhr, rmb-frankfurt.de.
! Nur Grünschnitt sowie Speiseölrreste.



Termine des Schadstoffmobils

Sammelstellen und Termine des Schadstoffmobils, das in Ihrem Stadtteil Sonderabfälle (Spraydosen, Lacke, Lösemittel, Batterien etc.) in haushaltsüblichen Mengen annimmt. **Bitte beachten Sie auch die Hinweise auf Seite 14.**

Altstadt

Berliner Str./Paulsplatz,
Parkbuchten Paulsplatz

Do 11.01.24 9–11 Uhr
Mo 29.01.24 9–11 Uhr
Do 29.02.24 9–11 Uhr
Di 16.04.24 9–11 Uhr
Do 25.04.24 9–11 Uhr
Do 20.06.24 9–11 Uhr

Bergen

Berger Marktplatz

Fr 12.01.24 9–11 Uhr
Mi 31.01.24 14–16 Uhr
Fr 01.03.24 9–11 Uhr
Do 18.04.24 14–16 Uhr
Fr 19.04.24 9–11 Uhr
Fr 14.06.24 9–11 Uhr

Berkersheim

An der Roseneller 7, Feuerwache

Do 18.01.24 12–14 Uhr
Mo 12.02.24 17–19 Uhr
Do 21.03.24 12–14 Uhr
Di 30.04.24 17–19 Uhr
Do 16.05.24 12–14 Uhr

Bockenheim Industriehof*

Breitenbachstr., LKW-Parkplatz

Mo 05.02.24 12–14 Uhr
Fr 15.03.24 12–14 Uhr
Di 28.05.24 17–19 Uhr
Fr 31.05.24 12–14 Uhr

Bockenheim Kuhwald

Funckstr., vor der
Dreifaltigkeitskirche

Mo 05.02.24 9–11 Uhr
Fr 15.03.24 9–11 Uhr
Di 28.05.24 14–16 Uhr
Fr 31.05.24 9–11 Uhr

Bockenheim Nord

Franz-Rücker-Allee,
Frauenfriedenskirche

Di 13.02.24 12–14 Uhr
Do 14.03.24 17–19 Uhr
Mo 25.03.24 12–14 Uhr
Di 21.05.24 12–14 Uhr
Do 06.06.24 17–19 Uhr

Bockenheim Süd

Kurfürstenplatz

Di 23.01.24 9–11 Uhr
Mo 19.02.24 14–16 Uhr
Mo 08.04.24 9–11 Uhr
Mo 06.05.24 9–11 Uhr
Mi 08.05.24 14–16 Uhr

Bonames West*

Am Burghof 55, am alten Flugplatz

Mo 12.02.24 9–11 Uhr
Mi 13.03.24 14–16 Uhr
Mo 03.06.24 9–11 Uhr
Mi 05.06.24 14–16 Uhr

Bonames Ost

Im Storchenhain, Parkplatz

Mi 03.01.24 9–11 Uhr
Di 16.01.24 14–16 Uhr
Mi 28.02.24 9–11 Uhr
Mi 24.04.24 9–11 Uhr
Mi 19.06.24 9–11 Uhr
Mi 26.06.24 14–16 Uhr

Bornheim Nord*

Weidenbornstr./Comeniusstr.,
FES-Wertstoffhof Ost

Sa 13.01.24 8–12 Uhr
Mo 15.01.24 17–19 Uhr
Sa 27.01.24 8–12 Uhr
Sa 10.02.24 8–12 Uhr
Sa 24.02.24 8–12 Uhr
Mo 26.02.24 12–14 Uhr
Sa 09.03.24 8–12 Uhr
Sa 23.03.24 8–12 Uhr
Sa 13.04.24 8–12 Uhr
Mo 22.04.24 12–14 Uhr
Sa 27.04.24 8–12 Uhr
Sa 11.05.24 8–12 Uhr
Sa 25.05.24 8–12 Uhr
Sa 08.06.24 8–12 Uhr
Mo 17.06.24 12–14 Uhr
Sa 22.06.24 8–12 Uhr
Di 25.06.24 17–19 Uhr

Bornheim Süd*

Am Bornheimer Hang,
Eissporthalle/Festplatz

Mo 15.01.24 14–16 Uhr
Mo 26.02.24 9–11 Uhr

Di 05.03.24 14–16 Uhr
Mo 22.04.24 9–11 Uhr
Mo 17.06.24 9–11 Uhr
Di 25.06.24 14–16 Uhr

Dornbusch Nord

Grafenstr.,
im Bereich Haus Nr. 32

Mi 07.02.24 14–16 Uhr
Mi 03.04.24 9–11 Uhr
Mi 22.05.24 9–11 Uhr
Mi 29.05.24 14–16 Uhr

Dornbusch Süd

Kaiser-Sigmund-Str./
Ammelburgstr.

Mi 03.01.24 17–19 Uhr
Di 20.02.24 12–14 Uhr
Mi 27.03.24 17–19 Uhr
Di 16.04.24 17–19 Uhr
Di 11.06.24 12–14 Uhr
Mi 12.06.24 17–19 Uhr

Eckenheim Ost*

Gederner Str. 14–16

Do 04.01.24 9–11 Uhr
Mi 17.01.24 14–16 Uhr
Do 25.01.24 12–14 Uhr
Mi 21.02.24 17–19 Uhr
Do 22.02.24 9–11 Uhr
Mi 10.04.24 12–14 Uhr
Do 18.04.24 9–11 Uhr
Mi 08.05.24 12–14 Uhr
Do 13.06.24 9–11 Uhr
Do 27.06.24 14–16 Uhr

* Barrierefrei

Hinweise zur Schadstoffannahme

Bitte beachten Sie bei der Abgabe im Schadstoffmobil:

- ! Schadstoffabfälle sind direkt dem Fachpersonal im FES-Schadstoffmobil zu übergeben. Auf keinen Fall dürfen sie anonym abgestellt werden!
- ! Treten Sie nur einzeln ein und halten Sie die Abstandsregeln ein – zum eigenen Schutz und zum Schutz unserer Mitarbeiter.
- ! Das FES-Fachpersonal in den Schadstoffmobilen nimmt nur haushaltsübliche Sonderabfälle von in Frankfurt gemeldeten Privatpersonen, Kleingewerbetreibenden und Dienstleistern an. Es ist berechtigt, ggf. den Personalausweis zu kontrollieren. Personen, die nicht in Frankfurt gemeldet sind, können sich durch einen Abfallgebührenbescheid legitimieren.
- ! Bitte liefern Sie die Schadstoffe nach Arten getrennt und möglichst in Originalverpackung im Schadstoffmobil an. Die Behältnisse müssen dicht geschlossen sein.

Die Abgabemenge ist auf 100 kg/100l Gesamtgewicht bzw. -außenvolumen pro Tag begrenzt. Einzelbehältnisse dürfen 20 kg/20l Gewicht bzw. Außenvolumen (bei Säuren und Laugen 10l Außenvolumen) nicht überschreiten.

! Gewerbetreibende/Dienstleister müssen ihre Schadstoffe generell vorher telefonisch anmelden.

Von der Sammlung ausgeschlossen sind u. a.:

- ✗ Elektro- und Haushaltsgeräte, Autoreifen, Feuerlöscher und Gasflaschen (weitere Infos siehe Abfall-Abc)
- ✗ infektiöse, explosive und radioaktive Abfälle (Auskünfte am FES-Servicetelefon)

Es gilt die Abfallsatzung der Stadt Frankfurt am Main. Grundsätzlich entscheidet das FES-Personal über die Annahme von Schadstoffen.



Eckenheim West

Hügelstr., Festplatz

Do	04.01.24	12–14 Uhr
Mi	17.01.24	17–19 Uhr
Do	25.01.24	9–11 Uhr
Mi	21.02.24	14–16 Uhr
Do	22.02.24	12–14 Uhr
Mi	10.04.24	9–11 Uhr
Do	18.04.24	12–14 Uhr
Mi	08.05.24	9–11 Uhr
Do	13.06.24	12–14 Uhr
Do	27.06.24	17–19 Uhr

Enkheim

Barbarossastr.,
FES-Kleinmüllplatz

Fr	12.01.24	12–14 Uhr
Mi	31.01.24	17–19 Uhr
Fr	01.03.24	12–14 Uhr
Do	18.04.24	17–19 Uhr
Fr	19.04.24	12–14 Uhr
Fr	14.06.24	12–14 Uhr

Eschersheim

Am Schwalbenschwanz/
Chamissostr.

Mi	07.02.24	17–19 Uhr
Mi	03.04.24	12–14 Uhr
Mi	22.05.24	12–14 Uhr
Mi	29.05.24	17–19 Uhr

Fechenheim Nord

Orber Str. 3

Do	04.01.24	17–19 Uhr
Mi	21.02.24	12–14 Uhr
Do	28.03.24	17–19 Uhr
Mi	17.04.24	12–14 Uhr
Mi	12.06.24	12–14 Uhr
Do	13.06.24	17–19 Uhr

Fechenheim Süd

Pfortenstr., Parkplatz (Saalbau)

Mi	31.01.24	9–11 Uhr
Mo	04.03.24	14–16 Uhr
Mi	13.03.24	9–11 Uhr
Di	21.05.24	14–16 Uhr
Mi	29.05.24	9–11 Uhr

Frankfurter Berg Ost

Berkersheimer Weg/
Oberer Ornberg

Mi	03.01.24	14–16 Uhr
Di	20.02.24	9–11 Uhr
Mi	27.03.24	14–16 Uhr
Di	16.04.24	14–16 Uhr
Di	11.06.24	9–11 Uhr
Mi	12.06.24	14–16 Uhr

Frankfurter Berg West

Fliederweg 16, Parkbuchten

Mi	03.01.24	12–14 Uhr
Di	16.01.24	17–19 Uhr
Mi	28.02.24	12–14 Uhr
Mi	24.04.24	12–14 Uhr
Mi	19.06.24	12–14 Uhr
Mi	26.06.24	17–19 Uhr

Gallus

Frankenallee/Hornauer Str.

Di	23.01.24	12–14 Uhr
Di	13.02.24	9–11 Uhr
Mo	19.02.24	17–19 Uhr
Do	14.03.24	14–16 Uhr
Mo	25.03.24	9–11 Uhr
Mo	08.04.24	12–14 Uhr
Mo	06.05.24	12–14 Uhr
Mi	08.05.24	17–19 Uhr
Di	21.05.24	9–11 Uhr
Do	06.06.24	14–16 Uhr

Alt-Ginnheim

Ginnheimer Hohl,
Parkplatz Rewe-Markt

Fr	02.02.24	9–11 Uhr
Mi	06.03.24	14–16 Uhr
Fr	12.04.24	9–11 Uhr
Fr	10.05.24	9–11 Uhr
Do	23.05.24	14–16 Uhr

Ginnheim*

Sudermannstr. 14

Mo	22.01.24	9–11 Uhr
Mi	14.02.24	14–16 Uhr
Fr	22.03.24	9–11 Uhr
Di	07.05.24	14–16 Uhr
Fr	17.05.24	9–11 Uhr

Goldstein

Bürgerhaus Goldstein

Di	30.01.24	12–14 Uhr
Mi	28.02.24	17–19 Uhr
Di	12.03.24	12–14 Uhr
Do	16.05.24	17–19 Uhr
Di	28.05.24	12–14 Uhr

Griesheim Nord

Jägerallee/Elsterstr.

Mi	10.01.24	17–19 Uhr
Mi	24.01.24	17–19 Uhr
Do	15.02.24	12–14 Uhr
Di	20.02.24	17–19 Uhr
Mi	27.03.24	12–14 Uhr
Mi	03.04.24	17–19 Uhr
Di	09.04.24	12–14 Uhr
Di	23.04.24	17–19 Uhr
Mo	29.04.24	12–14 Uhr
Mi	19.06.24	17–19 Uhr
Di	25.06.24	12–14 Uhr

Griesheim Süd

Da der Bereich Omega-Brücke gesperrt ist, sind diese Termine nach Griesheim Nord verlegt

Gutleutviertel

Gutleutstr. 319,

Parkplatz Altenhilfezentrum		
Mi	17.01.24	9–11 Uhr
Mi	07.02.24	9–11 Uhr
Di	23.04.24	9–11 Uhr
Mi	15.05.24	9–11 Uhr

Gutleutviertel Hauptbahnhof

Mannheimer Str. 119,
FES-Betriebsstätte

Mi	17.01.24	12–14 Uhr
Mi	07.02.24	12–14 Uhr
Di	23.04.24	12–14 Uhr
Mi	15.05.24	12–14 Uhr

Harheim*

Riedhalsstr., Sportplatz
(vor der Schranke)

Mo	08.01.24	12–14 Uhr
Di	23.01.24	17–19 Uhr
Mo	04.03.24	12–14 Uhr
Mi	10.04.24	17–19 Uhr
Mo	24.06.24	12–14 Uhr

Hausen

Am Ellerfeld,
Parkplatz ggü. Hausnr. 10

Mo	22.01.24	12–14 Uhr
Mi	14.02.24	17–19 Uhr
Fr	22.03.24	12–14 Uhr
Di	07.05.24	17–19 Uhr
Fr	17.05.24	12–14 Uhr

* Barrierefrei

HeddernheimHeddernhaimer Landstr. 151,
Wendehammer

Fr	19.01.24	9–11 Uhr
Di	13.02.24	14–16 Uhr
Fr	08.03.24	9–11 Uhr
Fr	26.04.24	9–11 Uhr
Do	02.05.24	14–16 Uhr
Fr	03.05.24	9–11 Uhr
Fr	21.06.24	9–11 Uhr
Fr	28.06.24	9–11 Uhr

Alt-Höchst

Marktplatz 6

Mi	10.01.24	12–14 Uhr
Di	30.01.24	17–19 Uhr
Do	07.03.24	12–14 Uhr
Mi	17.04.24	17–19 Uhr
Do	02.05.24	12–14 Uhr
Do	27.06.24	12–14 Uhr

KalbachKalbacher Stadtpfad,
Parkplatz

Do	18.01.24	9–11 Uhr
Mo	12.02.24	14–16 Uhr
Do	21.03.24	9–11 Uhr
Di	30.04.24	14–16 Uhr
Do	16.05.24	9–11 Uhr

Nied Nord*Oeserstr.,
Parkplatz an der Niddahalle

Fr	05.01.24	9–11 Uhr
Mo	22.01.24	14–16 Uhr
Fr	23.02.24	9–11 Uhr
Do	28.03.24	9–11 Uhr
Di	09.04.24	14–16 Uhr
Fr	07.06.24	9–11 Uhr

Nied Süd

Dürkheimer Str. 1–5, Feuerwache

Fr	05.01.24	12–14 Uhr
Mo	22.01.24	17–19 Uhr
Fr	23.02.24	12–14 Uhr
Do	28.03.24	12–14 Uhr
Di	09.04.24	17–19 Uhr
Fr	07.06.24	12–14 Uhr

Nieder-Erlenbach

Im Sauern 10, vor dem Bürgerhaus

Mo	08.01.24	9–11 Uhr
Di	23.01.24	14–16 Uhr
Mo	04.03.24	9–11 Uhr
Mi	10.04.24	14–16 Uhr
Mo	24.06.24	9–11 Uhr

Nieder-Eschbach Nord*Heinrich-Becker-Str.,
Parkplatz am Freibad

Do	11.01.24	14–16 Uhr
Fr	16.02.24	9–11 Uhr
Do	04.04.24	14–16 Uhr
Fr	24.05.24	9–11 Uhr
Do	20.06.24	14–16 Uhr

Nieder-Eschbach SüdBen-Gurion-Ring/Arnoldstr.,
Parkplatz Netto-Markt

Do	11.01.24	17–19 Uhr
Fr	16.02.24	12–14 Uhr
Do	04.04.24	17–19 Uhr
Fr	24.05.24	12–14 Uhr
Do	20.06.24	17–19 Uhr

Niederrad MainfeldIm Mainfeld 19,
ggü. der Litfaßsäule

Di	30.01.24	9–11 Uhr
Mi	28.02.24	14–16 Uhr
Di	12.03.24	9–11 Uhr
Do	16.05.24	14–16 Uhr
Di	28.05.24	9–11 Uhr

Niederrad Süd

Waldfriedstr./Henselstraße

Di	09.01.24	9–11 Uhr
Mi	24.01.24	9–11 Uhr
Mi	06.03.24	9–11 Uhr
Do	11.04.24	9–11 Uhr
Di	30.04.24	9–11 Uhr
Mi	26.06.24	9–11 Uhr

NiederurselNiederurseler Landstr.,
ggü. Hausnr. 1

Fr	19.01.24	12–14 Uhr
Di	13.02.24	17–19 Uhr
Fr	08.03.24	12–14 Uhr
Fr	26.04.24	12–14 Uhr
Do	02.05.24	17–19 Uhr
Fr	03.05.24	12–14 Uhr
Fr	21.06.24	12–14 Uhr
Fr	28.06.24	12–14 Uhr

Nordend-Ost

Luisenplatz, im Kreisel

Do	11.01.24	12–14 Uhr
Mo	29.01.24	12–14 Uhr
Do	29.02.24	12–14 Uhr
Di	16.04.24	12–14 Uhr
Do	25.04.24	12–14 Uhr
Do	20.06.24	12–14 Uhr

OberradWiener Str. im Bereich der
Häuser Nr. 14–42

Do	01.02.24	9–11 Uhr
Di	05.03.24	17–19 Uhr
Do	14.03.24	9–11 Uhr
Mi	22.05.24	14–16 Uhr
Do	06.06.24	9–11 Uhr

Ostend Mitte

Danziger Platz

Mi	31.01.24	12–14 Uhr
Mo	04.03.24	17–19 Uhr
Mi	13.03.24	12–14 Uhr
Di	21.05.24	17–19 Uhr
Mi	29.05.24	12–14 Uhr

Ostend Osthafen*Intzestr. 19a,
FES-Betriebsstätte

Do	01.02.24	12–14 Uhr
Do	14.03.24	12–14 Uhr
Mi	22.05.24	17–19 Uhr
Do	06.06.24	12–14 Uhr

Praunheim OstPraunheimer Landstr. 226/
Jean-Albert-Schwarz-Str.

Di	09.01.24	14–16 Uhr
Mi	14.02.24	9–11 Uhr
Di	26.03.24	9–11 Uhr
Di	02.04.24	14–16 Uhr
Mi	05.06.24	9–11 Uhr
Di	18.06.24	14–16 Uhr

Praunheim WestHeerstr., Parkplatz neben
Häuser Nr. 190–196

Fr	02.02.24	12–14 Uhr
Mi	06.03.24	17–19 Uhr
Fr	12.04.24	12–14 Uhr
Fr	10.05.24	12–14 Uhr
Do	23.05.24	17–19 Uhr

Praunheim Westhausen

Im Westring, im Wendehammer

Di	09.01.24	17–19 Uhr
Mi	14.02.24	12–14 Uhr
Di	26.03.24	12–14 Uhr
Di	02.04.24	17–19 Uhr
Mi	05.06.24	12–14 Uhr
Di	18.06.24	17–19 Uhr

Preungesheim Nord

Gravensteiner-Platz

Di	02.01.24	17–19 Uhr
Mo	19.02.24	12–14 Uhr
Di	26.03.24	17–19 Uhr
Mo	15.04.24	12–14 Uhr
Mo	10.06.24	12–14 Uhr
Di	11.06.24	17–19 Uhr

Preungesheim SüdMarbachweg,
Wendehammer vor A661

Di	02.01.24	14–16 Uhr
Mo	19.02.24	9–11 Uhr
Di	26.03.24	14–16 Uhr
Mo	15.04.24	9–11 Uhr
Mo	10.06.24	9–11 Uhr
Di	11.06.24	14–16 Uhr

RiedbergZur Kalbacher Höhe, ggü. Treppen-
aufgang zu Haus Nr. 14–34

Mo	12.02.24	12–14 Uhr
Mi	13.03.24	17–19 Uhr
Mo	03.06.24	12–14 Uhr
Mi	05.06.24	17–19 Uhr

Riederwald/Seckbach Süd*Haenischstr./Vatterstr.,
Parkplatz an der Schule

Fr	26.01.24	12–14 Uhr
Mo	26.02.24	17–19 Uhr
Do	11.04.24	17–19 Uhr
Di	14.05.24	17–19 Uhr

Rödelheim Nord*Guerickestr. 10,
Parkplatz Toom-Baumarkt

Di	16.01.24	12–14 Uhr
Di	06.02.24	17–19 Uhr
Mo	22.04.24	17–19 Uhr
Di	14.05.24	12–14 Uhr
Di	18.06.24	12–14 Uhr

Rödelheim West

Zentmarkweg, Wendeschleife

Di	16.01.24	9–11 Uhr
Di	06.02.24	14–16 Uhr
Mo	22.04.24	14–16 Uhr
Di	14.05.24	9–11 Uhr
Di	18.06.24	9–11 Uhr

Sachsenhausen HeimatsiedlungBushaltestelle Stresemannallee/
Mörfelder Landstr., ggü. Haus
Nr. 237

Do	04.01.24	14–16 Uhr
Mi	21.02.24	9–11 Uhr
Do	28.03.24	14–16 Uhr
Mi	17.04.24	9–11 Uhr
Mi	12.06.24	9–11 Uhr
Do	13.06.24	14–16 Uhr

Sachsenhausen SüdbahnhofDiesterwegplatz, vor dem Südbahn-
hof

Mo	15.01.24	12–14 Uhr
Mo	05.02.24	17–19 Uhr
Mo	18.03.24	12–14 Uhr
Mi	24.04.24	17–19 Uhr
Mo	13.05.24	12–14 Uhr

Sachsenhausen-NordSeehofstr. 48,
FES-Wertstoffhof Süd

Sa	06.01.24	8–12 Uhr
Di	09.01.24	12–14 Uhr
Sa	20.01.24	8–12 Uhr
Mi	24.01.24	12–14 Uhr
Sa	03.02.24	8–12 Uhr
Sa	17.02.24	8–12 Uhr
Sa	02.03.24	8–12 Uhr
Mi	06.03.24	12–14 Uhr
Sa	16.03.24	8–12 Uhr
Sa	06.04.24	8–12 Uhr
Do	11.04.24	12–14 Uhr
Sa	20.04.24	8–12 Uhr
Di	30.04.24	12–14 Uhr

Sa	04.05.24	8–12 Uhr
Sa	18.05.24	8–12 Uhr
Sa	01.06.24	8–12 Uhr
Sa	15.06.24	8–12 Uhr
Mi	26.06.24	12–14 Uhr
Sa	29.06.24	8–12 Uhr

Sachsenhausen-Süd*Darmstädter Landstr.,
vor dem Südfriedhof

Mo	15.01.24	9–11 Uhr
Mo	05.02.24	14–16 Uhr
Mo	18.03.24	9–11 Uhr
Mi	24.04.24	14–16 Uhr
Mo	13.05.24	9–11 Uhr

SchwanheimRheinlandstr./Schwanheimer
Bahnstr., Parkbuchten

Di	02.01.24	12–14 Uhr
Di	06.02.24	12–14 Uhr
Di	27.02.24	12–14 Uhr
Di	05.03.24	12–14 Uhr
Di	02.04.24	12–14 Uhr
Di	07.05.24	12–14 Uhr
Di	04.06.24	12–14 Uhr

Seckbach NordArolser Str.,
Wendehammer Schule

Fr	26.01.24	9–11 Uhr
Mo	26.02.24	14–16 Uhr
Do	11.04.24	14–16 Uhr
Di	14.05.24	14–16 Uhr

Sindlingen Nord

Hugo-Kallenbach-Str., am Kiosk

Mo	29.01.24	17–19 Uhr
Di	27.02.24	17–19 Uhr
Mo	11.03.24	12–14 Uhr
Mi	15.05.24	17–19 Uhr
Mo	27.05.24	12–14 Uhr

Mehrweg – leicht gemacht!

Kennen Sie schon das umweltfreundliche Mehrwegangebot #MainMehrweg in Kooperation mit dem digitalen Mehrweganbieter Vytal? Funktioniert ganz ohne Pfand! Die Vytal-App (und Website) zeigt Ihnen die teilnehmenden Gastronomie-Partner in Ihrer Nähe. Ihr Lieblingsrestaurant ist noch nicht dabei? Fragen Sie gezielt nach #MainMehrweg – damit immer mehr Cafés und Restaurants ihr Takeaway auch in Mehrwegverpackungen ausgeben. Die Umwelt dankt es Ihnen!



**JETZT
VYTAL-
APP
LADEN**



Änderung der Abfalltonnenleerung

Regulärer Leerungstag

Montag	1. Januar 2024
Dienstag	2. Januar 2024
Mittwoch	3. Januar 2024
Donnerstag	4. Januar 2024
Freitag	5. Januar 2024
Montag	25. März 2024
Dienstag	26. März 2024
Mittwoch	27. März 2024
Donnerstag	28. März 2024
Freitag	29. März 2024
Montag	1. April 2024
Dienstag	2. April 2024
Mittwoch	3. April 2024
Donnerstag	4. April 2024
Freitag	5. April 2024
Mittwoch	1. Mai 2024
Donnerstag	2. Mai 2024
Freitag	3. Mai 2024
Donnerstag	9. Mai 2024
Freitag	10. Mai 2024
Montag	20. Mai 2024
Dienstag	21. Mai 2024
Mittwoch	22. Mai 2024
Donnerstag	23. Mai 2024
Freitag	24. Mai 2024
Donnerstag	30. Mai 2024
Freitag	31. Mai 2024

Tatsächlicher Leerungstag

Dienstag	2. Januar 2024
Mittwoch	3. Januar 2024
Donnerstag	4. Januar 2024
Freitag	5. Januar 2024
Samstag	6. Januar 2024
Samstag	23. März 2024
Montag	25. März 2024
Dienstag	26. März 2024
Mittwoch	27. März 2024
Donnerstag	28. März 2024
Dienstag	2. April 2024
Mittwoch	3. April 2024
Donnerstag	4. April 2024
Freitag	5. April 2024
Samstag	6. April 2024
Donnerstag	2. Mai 2024
Freitag	3. Mai 2024
Samstag	4. Mai 2024
Freitag	10. Mai 2024
Samstag	11. Mai 2024
Dienstag	21. Mai 2024
Mittwoch	22. Mai 2024
Donnerstag	23. Mai 2024
Freitag	24. Mai 2024
Samstag	25. Mai 2024
Freitag	31. Mai 2024
Samstag	1. Juni 2024

FES-Sperrmüllservice – bequem und kostenlos

Zur Abholung durch FES einfach einen Termin vereinbaren: im FES-Servicecenter, Liebfrauenberg 52–54, auf unserer Website fes-frankfurt.de, am Servicetelefon unter **0800 2008007-10**.

Bitte stellen Sie Ihren Sperrmüll erst am Vorabend des Abholtermins bereit – möglichst nahe an der Grundstücksgrenze und leicht zugänglich.

Sindlingen Süd

Küferstr., am Bunker	
Mi 24.01.24	14–16 Uhr
Di 20.02.24	14–16 Uhr
Di 09.04.24	9–11 Uhr
Di 23.04.24	14–16 Uhr
Mo 29.04.24	9–11 Uhr
Di 25.06.24	9–11 Uhr

Sossenheim Nord

Julius-Leber-Weg 1–3	
Mi 10.01.24	14–16 Uhr
Do 15.02.24	9–11 Uhr
Mi 27.03.24	9–11 Uhr
Mi 03.04.24	14–16 Uhr
Mi 19.06.24	14–16 Uhr

Sossenheim Süd

Kurmainzer Str./Am Brünchen, Parkplatz	
Mo 29.01.24	14–16 Uhr
Di 27.02.24	14–16 Uhr
Mo 11.03.24	9–11 Uhr
Mi 15.05.24	14–16 Uhr
Mo 27.05.24	9–11 Uhr

Unterbierbach Ost

Cimbernweg, ggü. Haus Nr. 3	
Mi 10.01.24	9–11 Uhr
Di 30.01.24	14–16 Uhr
Do 07.03.24	9–11 Uhr
Mi 17.04.24	14–16 Uhr
Do 02.05.24	9–11 Uhr
Do 27.06.24	9–11 Uhr

Unterbierbach West

Liederbacher Str., am alten Markt	
Fr 09.02.24	9–11 Uhr
Di 12.03.24	14–16 Uhr
Fr 05.04.24	9–11 Uhr
Di 04.06.24	14–16 Uhr

Westend-Nord

Fürstenberger Str., ggü. Haus Nr. 227	
Do 08.02.24	12–14 Uhr
Do 21.03.24	17–19 Uhr
Do 04.04.24	12–14 Uhr
Do 23.05.24	12–14 Uhr

Westend-Süd

Siesmayerstr./Feldbergstr., Busparkplatz	
Do 08.02.24	9–11 Uhr
Do 21.03.24	14–16 Uhr
Do 04.04.24	9–11 Uhr
Do 23.05.24	9–11 Uhr

Zeilsheim*

Steinkopfweg, Parkplatz Friedhof	
Fr 09.02.24	12–14 Uhr
Di 12.03.24	17–19 Uhr
Fr 05.04.24	12–14 Uhr
Di 04.06.24	17–19 Uhr

* Barrierefrei

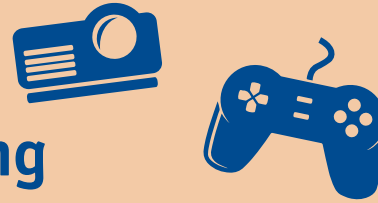
Auch Straßenfeger bringen Glück!

Sie kehren am Boden und sind orange statt schwarz gekleidet – aber auch diese Feger sind echte Glücksbringer. Man sieht sie (nicht nur) am Neujahrstag, um stark frequentierte Plätze möglichst schnell wieder von Abfall und Kehricht zu befreien. Auf ein sauberes und glückliches neues Jahr 2024!



FES-Maskottchen Fessie als Glücksbringer.

Mobile Elektrokleingeräte-Sammlung



Wir kommen in Ihren Stadtteil und holen Ihre Elektrokleingeräte ab. Unsere Standplätze kennen Sie vielleicht schon – es sind teilweise dieselben wie die des Schadstoffmobils. Zu festen Terminen, alle fünf Wochen, immer mittwochs, nehmen wir hier Geräte mit einer Kantenlänge von weniger als 40 cm entgegen (Föhn, Toaster, Smartphone etc.).

Für größere Geräte stehen Ihnen die Wertstoffhöfe oder der Sperrmüllservice zur Verfügung. Wenn Sie funktionsfähige Elektrogeräte haben, die Sie weitergeben möchten, schauen Sie bitte auf [spenden.reyours.de](https://www.reyours.de)

Berkersheim

An der Roseneller 7,
Feuerwache
Jeweils 10.00 – 10.45 Uhr,
10.01., 14.02., 21.03., 24.04.,
29.05.

Bockenheim Industriehof

Breitenbachstr.,
LKW-Parkplatz
Jeweils 13.00 – 13.45 Uhr,
17.01., 21.02., 27.03., 02.05.,
05.06.

Bockenheim Kuhwald

Funckstr. 16,
vor der Dreifaltigkeitskirche
Jeweils 10.00 – 10.45 Uhr,
17.01., 21.02., 27.03., 02.05.,
05.06.

Bockenheim Nord

Franz-Rücker-Allee,
Frauenfriedenskirche
Jeweils 11.00 – 11.45 Uhr,
17.01., 21.02., 27.03., 02.05.,
05.06.

Bonames West

Am Burghof 55, Alter Flugplatz
Jeweils 13.00 – 13.45 Uhr,
03.01., 07.02., 13.03., 17.04.,
22.05., 26.06.

Dornbusch Süd

Kaiser-Sigmund-Str. 47,
vor dem Haus der Chöre
Jeweils 14.00 – 14.45 Uhr,
24.01., 28.02., 03.04., 08.05.,
12.06.

Eckenheim West

Hügelstr., Festplatz
Jeweils 13.00 – 13.45 Uhr,
24.01., 28.02., 03.04., 08.05.,
12.06.

Eschersheim

Am Schwalbenschwanz,
Ecke Chamissostr.
Jeweils 11.00 – 11.45 Uhr,
24.01., 28.02., 03.04., 08.05.,
12.06.

Frankfurter Berg West

Fliederweg 16, Parkbuchten
Jeweils 14.00 – 14.45 Uhr,
03.01., 07.02., 13.03., 17.04.,
22.05., 26.06.

Ginnheim

Sudermannstr. 14
Jeweils 11.00 – 11.45 Uhr,
10.01., 14.02., 21.03., 24.04.,
29.05.

Goldstein

Goldsteinstr. 314,
ggü. Bürgerhaus Goldstein
Jeweils 11.00 – 11.45 Uhr,
31.01., 06.03., 10.04., 15.05.,
19.06.

Griesheim Süd

Am Gemeindegarten,
in der Nähe der Omegabrücke
(am Bunker)
Jeweils 09.00 – 09.45 Uhr,
17.01., 21.02., 27.03., 02.05.,
05.06.

Harheim

Riedhalsstr., Sportplatz
(vor der Schranke)
Jeweils 11.00 – 11.45 Uhr,
03.01., 07.02., 13.03., 17.04.,
22.05., 26.06.

Heddernheim

Heddernheimer Landstr. 151,
Wendehammer
Jeweils 14.00 – 14.45 Uhr,
10.01., 14.02., 21.03., 24.04.,
29.05.

Nied Nord

Oeserstr. 74,
Parkplatz Niddahalle
Jeweils 13.00 – 13.45 Uhr,
31.01., 06.03., 10.04., 15.05., 19.06.

Nieder-Erlenbach

Im Sauern 10,
vor dem Bürgerhaus
Jeweils 10.00 – 10.45 Uhr,
03.01., 07.02., 13.03., 17.04.,
22.05., 26.06.

Nieder-Eschbach Nord

Heinrich-Becker-Str.,
Parkplatz Freibad
Jeweils 09.00 – 09.45 Uhr,
03.01., 07.02., 13.03., 17.04.,
22.05., 26.06.

Niederrad Süd

Waldfriedstr. 18
Jeweils 10.00 – 10.45 Uhr,
31.01., 06.03., 10.04., 15.05.,
19.06.

Niederursel

Niederurseler Landstr.,
ggü. Haus Nr. 1
Jeweils 10.00 – 10.45 Uhr,
24.01., 28.02., 03.04., 08.05.,
12.06.

Oberrad

Wiener Str. 14 – 42
Jeweils 09.00 – 09.45 Uhr,
31.01., 06.03., 10.04., 15.05.,
19.06.

Praunheim West

Heerstr. 190 – 196,
Park-and-Ride-Platz
Jeweils 09.00 – 09.45 Uhr,
24.01., 28.02., 03.04., 08.05.,
12.06.

Praunheim Westhausen

Westring, Wendehammer
Jeweils 13.00 – 13.45 Uhr,
10.01., 14.02., 21.03., 24.04.,
29.05.

Preungesheim Nord

Gravensteiner-Platz
Jeweils 09.00 – 09.45 Uhr,
10.01., 14.02., 21.03., 24.04.,
29.05.

Rödelheim Nord

Guerickestr. 10,
Parkplatz Toom-Baumarkt
Jeweils 14.00 – 14.45 Uhr,
17.01., 21.02., 27.03., 02.05.,
05.06.

Untertiederbach West

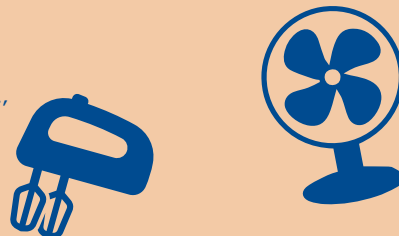
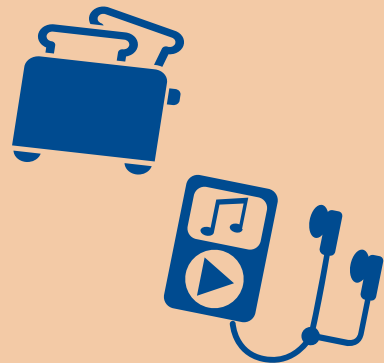
Liederbacher Str. 70 – 74,
am alten Markt
Jeweils 14.00 – 14.45 Uhr,
31.01., 06.03., 10.04., 15.05.,
19.06.

Mehr Bio. Höheres Karma.



Noch immer landen große Mengen Bioabfall in der Restmülltonne. Dabei stellen wir aus Ihren Bioabfällen nicht nur gute Komposterden her, sondern auch umweltschonende Energie in Form von Biogas und Strom. Mit der Menge im Restmüll könnte man 4.700 Frankfurter Haushalte ein Jahr lang beheizen! Also denken Sie daran – Bioabfall ist wertvoll und gehört in die Biotonne.

Eine Bitte: Verwenden Sie dafür keine Plastiktüten, auch keine aus abbaubarem Bioplastik. Danke!



Abflussreiniger:

siehe unter Schadstoffe

Akten- und Datenträgervernichtung:

1. Festplatten, CDs / DVDs sowie max. ein Kofferraum voll (max. 1 m³) Aktenordner: FES-Wertstoffhöfe Nord und West (kostenpflichtig – siehe S. 12)
2. nur lose Blätter: Abgabe im FES-Servicecenter (kostenpflichtig, Adresse siehe Rückseite)
3. größere Mengen / Abholung vor Ort: Auskünfte am FES-Service-telefon¹⁾

Altholz (behandelt / belastet, kostenpflichtig):

1. FES-Wertstoffhöfe Nord und West (siehe S. 12)
2. nur aus dem Innenbereich: Abfallumladeanlage (siehe S. 12)

Altöl: Rückgabe beim Handel, z. B. Tankstellen, Verbrauchermärkte (mit oder ohne Quittung)**Asbest:**

Auskünfte am FES-Service-telefon¹⁾

Asche: graue Restmülltonne (nur erkaltete Asche, verpackt)**Autobatterien:**

1. Rückgabe beim Handel
2. siehe unter Schadstoffe (max. 1 Batterie)
3. siehe unter Elektrogeräte / Elektronikteile (max. 1 Batterie)

Autoreifen:

1. FES-Wertstoffhöfe Nord und West (kostenpflichtig – siehe S. 12)
2. Altreifenhandel (Branchenverzeichnis)

Batterien / Akkus:

1. Rückgabe beim Handel
 2. blaue Batteriesammelbehälter im Eingangsbereich von Behörden, Schulen, in den FES-Wertstoffhöfen, im Schadstoffmobil²⁾ und im FES-Servicecenter (Adresse siehe Rückseite)
- Lithiumbatterien: siehe dort

Bauschutt, rein mineralisch (z. B. Mauerwerk, Ziegel, Fliesen, Keramik): siehe unter Baustellenabfälle**Baustellenabfälle,**

gebührenpflichtig (z. B. Rigipsplatten, Türen, abbruchbedingte Holz- und Kunststoffteile, Bodenbeläge, **!** kein Asbest, **!** keine Mineralwolle (außer Rhein-Main-Deponie)):

1. Containerbestellung über FES-Service-telefon¹⁾
2. FES-Wertstoffhöfe Nord und West (siehe S. 12), max. 1 m³
3. **!** ohne Holz aus dem Außenbereich: Abfallumladeanlage (siehe S. 12), max. 1 m³
4. Rhein-Main-Deponie Flörsheim-Wicker an der B 40, 65439 Flörsheim

Bodenbeläge (Auslegeware wie PVC, Linoleum, Parkett): siehe unter Baustellenabfälle**CDs, DVDs:**

1. Kofferraumservice (S. 12)
2. Abgabe im FES-Servicecenter (Adresse siehe Rückseite)

Chemikalien:

siehe unter Schadstoffe

Computer / -schrott: siehe unter Elektrogeräte / Elektronikteile**Dämmstoffe / Mineralwolle:**

Rhein-Main-Deponie Flörsheim-Wicker an der B 40, 65439 Flörsheim, Tel. 06145 9260-3524 rhein-main-deponie.de
Bedingung: staubdicht verpackt in reißfester Folie oder Big Bags, beschriftet. Weitere Auskünfte über Abgabestellen am FES-Service-telefon¹⁾ oder im Branchenverzeichnis

Elektrogeräte / Elektronikteile (alle großen und kleinen Geräte und Teile, die elektronische Bauteile enthalten):

1. Kofferraumservice (S. 12)
2. Geräte ab einer Kantenlänge von 40 cm: siehe zusätzlich unter Sperrmüll
3. Kleingeräte bis 40 cm Kantenlänge: siehe zusätzlich S. 20
4. Funktionsfähige Geräte: siehe spenden.reyours.de

Energiespar- / LED-Lampen:

1. Kofferraumservice (S. 12)
2. Abgabe im Schadstoffmobil²⁾ (max. 5 Stück)
3. Abgabe im FES-Servicecenter (Adresse siehe Rückseite)
4. GWR-Recyclingzentrum Frankfurt (Adresse siehe S. 12)

Entrümpelung / Haushaltsauflösung:

Auskünfte am FES-Service-telefon¹⁾

Infobroschüren zur umweltgerechten Entsorgung im **FES-Servicecenter** oder unter fes-frankfurt.de/downloads

Fahrrad: siehe unter Sperrmüll**Farben / Lacke:** siehe unter Schadstoffe (keine restentleerte oder eingetrocknete Wandfarbe / Spachtelmasse (gelbe Verpackungstonne bzw. graue Restmülltonne))**Fenster:**

siehe unter Baustellenabfälle

Fernseher: siehe unter Elektrogeräte / Elektronikteile**Fette:**

1. Abgabe wie Schadstoffe (nur haushaltsübliche Mengen)
2. RMB Rhein-Main Biokompost GmbH (haushaltsübliche Mengen – siehe S. 12)
3. kostenpflichtiger Abholservice über FES-Service-telefon¹⁾

Feuerlöscher:

1. Abgabe im Schadstoffmobil²⁾, sofern das Mobil in folgenden Wertstoffhöfen steht: Ost: Weidenbornstr. 40, Süd: Seehofstr. 48
2. Abgabe in den FES-Wertstoffhöfen Nord und West (siehe S. 12)

Gartenabfälle / Grünschnitt:

1. braune Biotonne
2. Kofferraumservice (S. 12, max. 3 m³)
3. RMB Rhein-Main Biokompost GmbH (siehe S. 12 – Mengen größer 3 m³ kostenpflichtig)
4. kostenfreier Terminals-service im Frühling und Herbst¹⁾
5. kostenpflichtiger Abholservice¹⁾

Gasflaschen: zurück an den Hersteller; weitere Auskünfte am FES-Service-telefon¹⁾**Glas:** Glaskonserven, Flaschen: blaue Altglascontainer auf öffentlichen Plätzen; Trinkgläser, Vasen: graue Restmülltonne; Flachglas / Spiegel: siehe unter Sperrmüll; Scherben in die graue Restmülltonne**Handy / Smartphone:**

1. FES-Servicecenter (Adresse siehe Rückseite)
2. siehe unter Elektrogeräte / Elektronikteile

Holz: Möbelteile, unbehandelt: siehe unter Sperrmüll; Altholz siehe dort**Holzschutzmittel:**

siehe unter Schadstoffe

Insektensprays:

siehe unter Schadstoffe

Kabel:

1. kleine Mengen graue Restmülltonne
2. größere Mengen Kofferraumservice (siehe Seite 12)

Kaffeekapseln:

gelbe Verpackungstonne

Katzen- / Kleintierstreu:

graue Restmülltonne

Kerzenreste: **Neu**

Abgabe im FES-Servicecenter (Adresse siehe Rückseite)

Kleidung / Schuhe

- (bitte nur tragbar und sauber):
1. Altkleidercontainer
 2. Kofferraumservice (S. 12)

Kleidung, Möbel oder Spielzeug mit Elektronikteilen:

Kofferraumservice (S. 12)

Korken (nur Naturkorken ohne Metall- / Plastikkappen):

1. Kofferraumservice (S. 12)
2. Abgabe im FES-Servicecenter (Adresse siehe Rückseite)

Kühlschränke: siehe unter Elektrogeräte / Elektronikteile**Leuchtstoffröhren / -lampen:**

1. Kofferraumservice (S. 12)
2. Abgabe im Schadstoffmobil²⁾ (max. 5 Stück)
3. GWR-Recyclingzentrum Frankfurt (Adresse siehe S. 12)

Lithiumbatterien / -akkus:

1. Rückgabe beim Handel
 2. Kofferraumservice (S. 12)
 3. Abgabe im Schadstoffmobil²⁾ (max. Gesamtgewicht 5 kg)
- Achtung: Kurzschluss der Batterien vermeiden, z. B. durch Abkleben der Pole

Lösemittel:

siehe unter Schadstoffe

Medikamente (in der Durchdrückverpackung (Blister)): graue Restmülltonne, sonstige: siehe unter Schadstoffe**Pappe / Kartonage** (unverschmutzt):

1. grüne Altpapiertonne
2. Kofferraumservice (S. 12)

Pflanzenschutzmittel:

siehe unter Schadstoffe

Porzellan: kleine Mengen in die graue Restmülltonne, große Mengen siehe unter Bauschutt**Putzmittel:**

siehe unter Schadstoffe

Restmüll, zusätzlicher:

Falls die Restmülltonne einmal voll ist: Abfallsäcke sind für 3,50 Euro (inkl. Entsorgung) erhältlich:

1. im FES-Servicecenter (Adresse siehe Rückseite)
2. im FES-Wertstoffhof Ost, Weidenbornstraße 40 (Bornheim)
3. in allen Bürgerämtern

Schädlingsbekämpfungsmittel: siehe unter Schadstoffe**Schadstoffe:**

Abgabe im Schadstoffmobil (siehe ab S. 13) sowie in den Wertstoffhöfen Nord und West (siehe S. 12)

Speiseöl / Bratfett: siehe unter Fette**Sperrmüll** (Möbel und Gegenstände aus dem Haushalt, die zu sperrig für die graue Restmülltonne sind, sowie Elektrogeräte ab einer Kantenlänge von 40 cm; **!** keine festen Einbauten wie Parkett, Holzdecken, Türen, Fenster; **!** keine befüllten Säcke oder Kleinteile):

1. Terminvergabe für den kostenlosen Abholservice siehe Seite 19
2. Kofferraumservice (S. 12)

Spiegel / Flachglas:

! nicht aus Fenstern / Türen

1. siehe unter Sperrmüll
2. kleine Mengen in die graue Restmülltonne

Spraydosen:

siehe unter Schadstoffe

Tapeten: graue Restmülltonne; größere Mengen siehe Baustellenabfälle**Teppich / Teppichboden / Laminat:**

haushaltsübliche Mengen: siehe unter Sperrmüll; größere Mengen und andere Bodenbeläge (z. B. PVC) siehe unter Baustellenabfälle

Tierkadaver (Kleintiere):

kostenpflichtige Abgabemöglichkeiten

1. bei Tierärzten
2. im FES-Wertstoffhof Ost, Weidenbornstr. 40, Eingang Comeniusstr. (Bornheim)

Tintenpatronen und Tonerkartuschen:

Abgabe wie Schadstoffe oder über Rücknahmesysteme. Ausnahme: vollständig entleerte Patronen / Kartuschen in die graue Restmülltonne

Töpfe, Pfannen, Besteck:

kleine Mengen in die graue Restmülltonne; große Mengen: Kofferraumservice (S. 12)

Türen: siehe unter Baustellenabfälle**Waschbecken, WC:** siehe Bauschutt**Windeln / Hygienepapier:**

graue Restmülltonne

Ich bin ein Rhein-Main-Macher



Fuada Gullal, Einsatzleiter im FFR-Winterdienst,
seit 2013 bei der FES-Gruppe

Impressum: OSKAR – Das Magazin der Rhein-Main-Macher
Herausgeber: FES Frankfurter Entsorgungs- und Service GmbH
V. i. S. d. P.: Birgit Holm
Redaktion: Frank Dey
Weidenbornstraße 40
60389 Frankfurt am Main
Kontakt: FES-Servicetelefon 0800 2008007-0
FES-Servicetelefax 069 212-31323
services@fes-frankfurt.de
fes-frankfurt.de
Gestaltung: werksfarbe GmbH & Co. KG

Anregungen und Beiträge nimmt die Redaktion gerne entgegen.
Die nächste Ausgabe erscheint im Juni 2024.

Auflage: 375.000 • Gedruckt auf 100% Recyclingpapier.



Änderungen können sich kurzfristig ergeben.
Angaben ohne Gewähr.



FES-Servicetelefon
0800 2008007-0 (kostenlos)
fes-frankfurt.de

FES-Servicecenter: Liebfrauenberg 52–54
(Ecke Töngesgasse/Schärfengässchen)
Mo–Fr 10–18 Uhr, Sa 10–16 Uhr
services@fes-frankfurt.de

 facebook.com/FESfrankfurt
 instagram.com/fesfrankfurt

 twitter.com/FESfrankfurt
 tiktok.com/@fesfrankfurt