

# OSKAR



Das Magazin der Rhein-Main-Macher Ausgabe 2 Juli-Dezember 2023

Kultur und Köpfe

**Das Miteinander feiern**

**Service**

Termine und Infos zur Entsorgung

Titelthema

**Emissionsfrei durch die Stadt**

<b>Seite 2–3</b>	Inhalt und Editorial
<b>Seite 4–5</b>	Tipps und Trends in und für FFM
<b>Seite 6–7</b>	Titelthema: Emissionsfrei durch die Stadt
<b>Seite 8–9</b>	Kultur und Köpfe; Rausgehtipps
<b>Seite 10</b>	Blaues Brett
<b>Seite 11</b>	Insider
<b>Seite 12–21</b>	Services
<b>Seite 22–23</b>	Abfall-Abc

# VON DER MÜLLABFUHR ZUM BOTSCHAFTER FÜR NACHHALTIGKEIT

Vor genau 150 Jahren nahm die kommunale Stadtreinigung der Stadt Frankfurt am Main ihren Betrieb auf. Mit Pferdefuhrwerken wurde damals der Abfall der rund 100.000 Einwohnerinnen und Einwohner der Stadt abtransportiert. Seither ist viel passiert – nicht nur, weil sich die Einwohnerzahl mehr als versiebenfacht hat. Heute geht es darum, dass Abfälle in Kreisläufe eingehen und noch besser: dass sie gar nicht erst entstehen.

Dafür leisten wir jeden Tag unseren Beitrag – durch kluge Kreislaufwirtschaft, den Einsatz digitaler Werkzeuge und Services und unsere Bemühungen um eine „Zero Waste City“. Auch nachhaltige Energieerzeugung und -nutzung spielt dabei eine Rolle. Deshalb haben wir unser Titelthema unseren neuen E-Fahrzeugen gewidmet, die abgasfrei und leise durch die Stadt rollen.

Darüber hinaus finden Sie in Ihrem OSKAR wie gewohnt viele Tipps, nützliche Hinweise und Termine. Wir wünschen Ihnen viel Freude bei der Lektüre und einen fabelhaften Sommer!

Benjamin Scheffler     Dirk Remmert



## Faire und nachhaltige Sneaker

Slow Fashion – das ist der Gegenentwurf zur sich immer schneller drehenden Modewelt aus kurzlebigen Produkten. Bei Ekn Footwear in Frankfurt hat man sich ganz dieser Denkweise verschrieben. Die Marke bietet Sneaker, Boots und Sandalen aus Recycling-Materialien, die in Europa fair handgefertigt werden und die länger als eine Saison halten. Darunter finden sich auch etliche vegane Modelle. Die Schuhe kann man im Online-Shop oder auch samstags im Store am Danziger Platz kaufen.

Mehr unter [eknfootwear.com](https://eknfootwear.com)



Quelle: [eknfootwear.com](https://eknfootwear.com)

## Plattform für nachhaltigen Genuss

Welche lokalen Nachhaltigkeitsinitiativen gibt es eigentlich in Frankfurt? Wo kann ich klimafreundlich einkaufen oder essen gehen? Wo finde ich Tipps zum nachhaltigen Einkauf als App? Was bringt das neue Klimaschutzbuch für Frankfurt? Klimagourmet organisiert nicht nur einmal jährlich das Klimagourmet Festival mit Ausstellungen, Workshops und jeder Menge leckerem Essen. Die Plattform informiert auch über alles rund ums klimafreundliche Genießen in FFM. Reinschauen lohnt sich!

[klimagourmet.de](https://klimagourmet.de)



© merc67 - iStock

## Mehr Grün für Frankfurt

Der Klimawandel trifft Städte ganz besonders. Denn Straßen und andere versiegelte Flächen heizen sich stärker auf, Regenwasser landet in der Kanalisation, anstatt zu versickern. Die Entsiegelungskampagne „Green it up“ hält dagegen. Hier setzen sich Frankfurter Bürgerinnen und Bürger sowie Organisationen für Entsiegelung und Neubegrünung ein. Nachdem viele Ideen eingereicht wurden, geht es jetzt an die Umsetzung der Gewinnerprojekte. Wer möchte, kann einfach mitmachen!

Alle Informationen über die Initiative und die Projekte gibt's bei: [greenit-up.de](https://greenit-up.de)



© chris-mueller - iStock



## Reiseplanung leicht gemacht

Wer viel in Deutschland unterwegs ist und vorbildlich öffentliche Verkehrsmittel nutzt, muss sich immer wieder auf neue Verkehrsverbünde einstellen. Die App ÖPNV Navigator erleichtert die Reiseplanung mit den „Öffis“. Denn sie integriert nicht nur die Fahrpläne der Deutschen Bahn, sondern auch fast alle Nahverkehrspläne Deutschlands, Österreichs und einige der Schweiz in einer App.

Die bislang nur für iOS im App Store erhältliche Anwendung ist intuitiv, zuverlässig und auch noch gratis: [kurzelinks.de/oepnv-app](https://kurzelinks.de/oepnv-app)

## ... und unser OSKAR geht an:

### Das Bürstenhaus

Nachhaltigkeit entsteht nicht nur durch Innovation, sondern auch durch Tradition. Das Bürstenhaus Frankfurt in der Innenstadt bietet als spezialisiertes Fachgeschäft seit nahezu 100 Jahren sorgfältig (hand-) gefertigte Haushaltswaren und Produkte zur Körperpflege.

[buerstenhaus.de](https://buerstenhaus.de)



# EMISSIONSFREI durch die STADT

## FES und FFR fahren elektrisch



Jeden Tag sind unzählige Fahrzeuge von FES und FFR in Sachen Entsorgung und Sauberkeit in der Stadt unterwegs. Damit sie ihre Aufgaben in Zukunft noch leiser und schadstoffärmer erfüllen können, setzen die Unternehmen mehr und mehr auf E-Mobilität. Und das sogar bei großen und schweren LKW.

Der Fuhrpark von FES ist groß und sehr vielseitig – das wissen schon die Frankfurter Kinder, die Kehrmaschine, Müllfahrzeug & Co. beim alljährlichen Fessie-Fest in der Weidenbornstraße bestaunen. Dabei machen Hybrid- oder E-Antriebe neue Fahrzeuge noch nachhaltiger und zukunftssicher. Wenn ältere Fahrzeuge am Ende ihrer langen Dienstzeit angekommen sind, werden sie durch moderne und noch emissionsärmere Modelle ersetzt. So wird der Fuhrpark bereits seit Jahren nach und nach transformiert. Der Nutzen im Sinne einer nachhaltigen Stadt liegt auf der Hand – weniger Geräuschentwicklung, weniger CO<sub>2</sub>-Ausstoß und mehr perfekt an den jeweiligen Bedarf angepasste Fahrzeuge.

### Wer den Alltagstest besteht, darf bleiben

Damit neue Technologien auch wirklich den Herausforderungen des Alltags in einer Großstadt gewachsen sind, werden sie von FES und FFR ausgiebig getestet. Nicht jedes innovative Fahrzeug schneidet dabei gut genug ab. Doch wenn es sich bewährt, wird es in der benötigten Anzahl angeschafft. Besonders spannend wird es, wenn es sich dabei um Schwergewichte handelt. Im vergangenen Jahr testete FES zum Beispiel erstmals einen elektrischen Abrollkipper. Bei FFR sind seit dem Frühjahr die ersten vier E-Sattelschlepper Frankfurts im Einsatz, für FES starten in diesem Jahr acht E-Müllsammelfahrzeuge zur Tonnenleerung. Die Beispiele zeigen, dass große E-Fahrzeuge immer leistungsfähiger

und zuverlässiger werden und einen klimafreundlichen Fuhrpark bereichern können. E-PKW und kleinere E-Nutzfahrzeuge haben sich bei FES schon länger etabliert.

### Nachhaltig unterwegs – von klein bis groß

Für FFR sind derzeit 74 E-Fahrzeuge im Einsatz, darunter 32 neue Hochdachkombis bzw. Kastenwagen für die unterschiedlichsten Dienstleistungen. FES schickt 55 E-Fahrzeuge auf die Straße, von kleinsten Mobilitätsangeboten wie E-Bike und Segway über kleinere Nutzfahrzeuge, PKW oder Kastenwagen und ein Kehrsammelfahrzeug bis hin zum 7,5-Tonner sowie zu den besagten Müllfahrzeugen. Darüber hinaus werden auch andere klimaneutrale Möglichkeiten ausgelotet – im Herbst wird das erste wasserstoffbetriebene Müllfahrzeug seinen Dienst aufnehmen.

Damit alle PKW und LKW auch jederzeit zur Verfügung stehen, sorgt FES für eine bedarfsgerechte Ladeinfrastruktur. So werden die über die verschiedenen Standorte verteilten Ladepunkte derzeit auf insgesamt 97 erhöht. Schnell laden, emissionsfrei fahren, die Dienstleistung zuverlässig erledigen – nach diesem Motto sind FES und FFR täglich mit den neuen Fahrzeugen unterwegs.

100 %  
elektrisch

# Das Miteinander feiern



Das Theaterfestival Sommerwerft entstand vor 22 Jahren an der Weseler Werft – eine damals gerade neu geschaffene Parkanlage, die noch wenig bekannt und belebt war. Seither verwandelt der Veranstalter protagonist e.V. den Ort jedes Jahr für etwa zwei Wochen in eine Kulturmeile der besonderen Art. Theater, Tanz, Poetry-Slam, Kindertheater, Workshops – dies alles und mehr gibt es dort zu entdecken. Unter dem Motto „REMEMBER THE FUTURE performing arts creating community“ startet die Sommerwerft am 21.07. in eine neue Auflage. Wir haben mit ihrem künstlerischen Leiter Bernhard Bub gesprochen.

## Wie ist die Idee für die Sommerwerft damals entstanden?

Sie entstand im antagon Theater in Fechenheim, das schon seit dreißig Jahren internationales Theater im öffentlichen Raum macht. Allerdings gab es damals in Frankfurt noch kein Festival für großformatiges Theater unter freiem Himmel. So wurde der gemeinnützige Kulturverein protagonist e.V. gegründet, der die Sommerwerft und seit sieben Jahren auch die Winterwerft und das Internationale Frauentheaterfestival realisiert.

## Was ist aus Ihrer Sicht das Besondere an der Sommerwerft?

Es ist ein vollkommen friedliches internationales Festival, es kommen Leute, die Interesse am Miteinander haben. So ent-

steht eine ganz eigene Atmosphäre, ein kultureller Freiraum ohne Hürden. Wir sprechen alle an, auch Menschen, die sonst nicht ins Theater gehen. Hier begegnen sich alle Altersgruppen, Kulturen, Schichten. Der Eintritt ist eine selbstbestimmte Spende und überfordert so niemanden. Und alle können sich einbringen, zum Beispiel als freiwillige Helfer oder in den vielen Workshops, die es jedes Jahr gibt. Wir möchten, dass die Leute neugierig werden und hinter jeder Ecke etwas Neues, Überraschendes entdecken können. Es gibt auch ein Kinderprogramm, viele kleine Überraschungsdarbietungen, Walk-Acts und Clowns. Außerdem bieten wir mit dem Festival natürlich der regionalen freien Szene für Tanz und darstellende Kunst und unseren internationalen Gästen eine einzigartige Plattform.

## Welches sind die Herausforderungen bei der Organisation und Durchführung am Main?

Wir müssen ja die gesamte Infrastruktur erstellen – vom Strom über Bühne und Bar bis hin zu den Toiletten. Da ist an Logistik viel zu stemmen und natürlich auch finanziell. Ohne ehrenamtliches Engagement wäre das gar nicht möglich und wir kämpfen immer für Förderung. In den letzten Jahren machen uns auch einzelne Anwohner durch Beschwerden das Leben schwer. Das Festival ist ein Anziehungspunkt für die ganze Stadt, der Menschen glücklich macht, aber wenn es auch nur einen gibt, der dagegen ist, wird es schwierig.

## Auf welches Highlight dürfen sich die Besucherinnen und Besucher in diesem Jahr besonders freuen?

Bei unserer allerersten Sommerwerft hatten wir Teatr Ósmego Dnia zu Gast, eine tolle polnische Gruppe, die aus Solidarität damals kostenlos aufgetreten ist. Jetzt haben wir sie wieder eingeladen und sie zeigt mit „Die Arche“ zwei Aufführungen einer beeindruckenden Outdoor-Produktion. Das wird eine technische Herausforderung, aber sicher ganz großartig.

**Die Sommerwerft findet vom 21.07. bis 06.08.2023 statt.  
Alle Infos finden Sie unter: [sommerwerft.de](http://sommerwerft.de)**

## Rausgehtipps

### Gankino Circus

Sie nennen es „Konzertkabarett“ – eine wilde Mischung aus schrägen Geschichten und virtuoser Gute-Laune-Musik. Dabei sind die vier kauzigen fränkischen Musiker von Gankino Circus äußerst unterhaltsam. In Frankfurt präsentieren sie ihr Programm „Die letzten ihrer Art“. In der Netzwerk-Seilerei, Offenbacher Landstraße 190, am 22.06.2023, 20 Uhr.  
[die-fabrik-frankfurt.de](http://die-fabrik-frankfurt.de)

### Fessie-Fest

Wenn FES-Maskottchen Fessie zu einem großen Familienfest einlädt, werden Kinderwünsche wahr. In Kehrmaschinen und Müllautos mitfahren, basteln, spielen, Fotos mit Fessie machen – alles ist möglich. Und natürlich ist auch für das leibliche Wohl gesorgt. In der Weidenbornstraße 40 in Bornheim, am 10.09.2023, 11–17 Uhr.  
[fessie.de](http://fessie.de)

### HESSENSLAM

An drei Abenden wird Frankfurt zur Hauptstadt der hessischen Poetry-Slammer. In zwei Halbfinals und dem großen Finale werden dann im literarischen Wettkampf die besten der kreativen Poeten Hessens gekürt und die Plätze für die deutschen Meisterschaften vergeben. In der Brotfabrik vom 21. bis 23.09.2023, jeweils 20 Uhr.  
[brotfabrik.de](http://brotfabrik.de)

## Klamoddekurier

Eine gute Nachricht für alle, die zuhause Platz schaffen wollen: Der Klamoddekurier holt nach Anmeldung Ihre Altkleider mit dem Lastenrad ab – und nimmt dabei auch noch Elektroklein-geräte und Batterien mit.

Wie's geht, lesen Sie auf [klamoddekurier.fes-frankfurt.de](http://klamoddekurier.fes-frankfurt.de)

## Mehr Respekt im Alltag

Mit der Kampagne „Frankfurt zeigt Respekt“ wirbt die Stadt für ein respektvolles Miteinander im Alltag. Auch FES ist mit einem Motiv Teil der Aktion. Es ist auf Straßenbahnen und FES-Fahrzeugen zu sehen.



**MHKW**  
MÜLLHEIZKRAFTWERK FRANKFURT

## Emissionsdaten 2022

Jedes Jahr veröffentlicht das Müllheizkraftwerk das Ergebnis der fortlaufenden Emissionsmessungen. Jetzt sind die Daten des Jahres 2022 verfügbar – dank moderner Rauchgasreinigung mit deutlich unterschrittenen Grenzwerten: [kurzelinks.de/mhk-2022](http://kurzelinks.de/mhk-2022). Auf Wunsch senden wir Ihnen die Daten auch zu (Tel.: 0800 2008007-0).

## Zero Waste Lab

Sie haben eine gute Idee für weniger Abfall in der Stadt? Lassen Sie es uns wissen! Das neugeschaffene Zero Waste Lab ist dafür der richtige Ort. Hier können sich alle Bürgerinnen und Bürger einbringen – damit Frankfurt der Vision von der „Zero Waste City“ immer näher kommt. Alle Infos dazu finden Sie unter: [zerowaste-lab.de](http://zerowaste-lab.de)

## 150 Jahre Entsorgung und Stadtreinigung in Frankfurt

Mit Pferdefuhrwerken startete das städtische Fuhramt im Jahr 1873 die Abfallentsorgung und Reinigung in der Stadt. Seither ist eine Menge passiert.

Mülltrennung wäre für die Frankfurterinnen und Frankfurter vor 150 Jahren sicher ein Leichtes gewesen: Pferdemist, Gemüseabfälle und Asche – so setzte sich der überwiegende Teil des Haus- und Straßenkehrichts zusammen. Davon fielen allerdings reichliche Mengen an, weshalb die Müllabfuhr damals professionalisiert wurde. 1888 beschäftigt die Stadt bei der Straßenreinigung sieben Aufseher, acht Abteilungsführer, 108 Straßenkehrer und 37 Straßenwärter.

Im 20. Jahrhundert veränderte sich vieles – das Bewusstsein für Recycling entstand, die Altpapier- und gelbe Tonne (1992) wurden eingeführt. 1995 wurde die FES Frankfurter Entsorgungs- und Service GmbH (FES GmbH) aus dem Amt für Abfallwirtschaft und Stadtreinigung gegründet. Die Biotonne kam (1998) und eine bedarfsgerechte Infrastruktur von Anlagen unterstützte die nachhaltige Entsorgung in der Stadt. Heute fördert FES Abfallvermeidung und Zero Waste, treibt Rohstoffsicherung und Umweltschutz an und sorgt stadtweit mit über 1.800 Mitarbeitenden auf Straßen, Wegen und Plätzen für Sauberkeit und Sicherheit.



## FES-Kofferraumservice

Wertstoffhöfe und Annahmestellen für kleine Mengen (ein Kofferraum voll; max. 1 m<sup>3</sup>) Sperrmüll, Elektrogroß- und -kleingeräte, Metallschrott, Grünabfälle (max. 3 m<sup>3</sup>), Altpapier, Verpackungen, max. eine Autobatterie und Weiteres. Ausnahmen hiervon sind angegeben. Abgabeberechtigt sind nur Bürgerinnen und Bürger sowie Gewerbetreibende Frankfurts, die an die Abfallsammlung angeschlossen sind (bitte Ausweis bzw. Abfallgebührenbescheid bereithalten).

### Norden und Westen:


- **FES-Wertstoffhof Nord**, Max-Holder-Straße 29  (Kalbach-Riedberg), Mo–Sa 8–17 Uhr.
- **FES-Wertstoffhof West**, Palleskestraße 36a (Höchst), Mo–Sa 8–17 Uhr. 

Hier auch Annahme von Akten, Altholz, Altreifen, Daten-CDs und Festplatten gegen Entgelt sowie Verkauf von Kompost-erden. Gebührenpflichtige Annahmestelle für kleinere Mengen Bauschutt und Baumischabfälle zur Beseitigung.

! Schadstoffannahme (Spraydosen, Lacke, Lösemittel etc.)

8.10–12 Uhr und 12.30–16.50 Uhr.

Bitte beachten Sie dazu die Hinweise auf Seite 14.


- **GWR-Recyclingzentrum Frankfurt**,  Lärchenstraße 131 (Griesheim), Tel. 069 942163-0, Mo–Do 7.30–17 Uhr, Fr 7.30–14.30 Uhr, recyclingzentrum-frankfurt.de.  
! Kein Altpapier, keine Altkleider, keine Grünabfälle, keine Verpackungen.

### Beim Kofferraumservice gilt:

- Bitte diszipliniert sein und Abstand halten.
- 10 Min. vor Betriebsschluss kein Einlass mehr.
- Öffnungszeiten können sich ändern.

 Spenden funktionsfähiger E-Geräte

### Osten und Süden:

- **FES-Wertstoffhof Ost**, Weidenbornstraße 40, Einfahrt  Comeniusstraße (Bornheim), Mo–Sa 8–14.30 Uhr.
- **FES-Wertstoffhof Süd**, Seehofstraße 48 (Sachsenhausen), Mo–Sa 8–14.30 Uhr.

- **FES-Kleinmüllplätze Landgraben** (Bergen, außerhalb, nördl. der B 521) und **Barbarossastraße** (Enkheim, außerhalb, östl. der „Leuchte“).  
Sommeröffnungszeiten (01.04.–30.09.): Mo–Sa 8–17 Uhr,  
Winteröffnungszeiten (01.10.–31.03.): Mo–Sa 10–16 Uhr.

- **FES-Abfallumladeanlage**, Uhlfelder Straße 10 (Osthafen), Sa 7–13 Uhr.  
! Gebührenpflichtige Annahme kleiner Mengen (höchstens 1 m<sup>3</sup>) an Bauschutt- und Baustellenabfällen. Gebührenfreie Annahme von Elektro- und Elektronikgeräten.  
Weitere Abfälle/ Abgabemöglichkeiten siehe fes-frankfurt.de (Kofferraumservice) und S. 22/23.

- **RMB Rhein-Main Biokompost GmbH**, Tel. 069 20171-4500, Peter-Behrens-Straße 8 (Osthafen), Mo–Fr 8–16 Uhr, Sa 9–12 Uhr, rmb-frankfurt.de.  
! Nur Grünschnitt sowie Speiseölrreste.



## Termine des Schadstoffmobils

Sammelstellen und Termine des Schadstoffmobils, das in Ihrem Stadtteil Sonderabfälle (Spraydosen, Lacke, Lösemittel, Batterien etc.) in haushaltsüblichen Mengen annimmt. **Bitte beachten Sie auch die Hinweise auf Seite 14.**

### Altstadt

Berliner Str., Parkbuchten Paulsplatz

Di	18.07.23	14–16 Uhr
Do	10.08.23	9–11 Uhr
Do	28.09.23	9–11 Uhr
Di	10.10.23	14–16 Uhr
Do	16.11.23	9–11 Uhr

### Bergen

Berger Marktplatz

Do	20.07.23	14–16 Uhr
Fr	04.08.23	9–11 Uhr
Fr	22.09.23	9–11 Uhr
Do	12.10.23	14–16 Uhr
Fr	10.11.23	9–11 Uhr
Fr	29.12.23	9–11 Uhr

### Berkersheim

An der Roseneller 7, Feuerwache

Di	01.08.23	17–19 Uhr
Di	24.10.23	17–19 Uhr

### Bockenheim\*

Industriehof Breitenbachstr., LKW-Parkplatz

Fr	14.07.23	12–14 Uhr
Di	29.08.23	17–19 Uhr
Fr	01.09.23	12–14 Uhr
Fr	20.10.23	12–14 Uhr
Di	21.11.23	17–19 Uhr
Fr	08.12.23	12–14 Uhr

### Bockenheim Kuhwald

Funckstr. 16, vor der Dreifaltigkeitskirche

Fr	14.07.23	9–11 Uhr
Di	29.08.23	14–16 Uhr
Fr	01.09.23	9–11 Uhr
Fr	20.10.23	9–11 Uhr
Di	21.11.23	14–16 Uhr
Fr	08.12.23	9–11 Uhr

### Bockenheim Nord

Franz-Rücker-Allee, Frauenfriedenskirche

Di	18.07.23	12–14 Uhr
Di	29.08.23	12–14 Uhr
Do	07.09.23	17–19 Uhr
Di	17.10.23	12–14 Uhr
Di	28.11.23	12–14 Uhr
Do	30.11.23	17–19 Uhr

### Bockenheim Süd

Kurfürstenplatz

Mo	03.07.23	9–11 Uhr
Di	08.08.23	14–16 Uhr
Mo	21.08.23	9–11 Uhr
Mo	09.10.23	9–11 Uhr
Di	31.10.23	14–16 Uhr
Mo	27.11.23	9–11 Uhr

### Bonames Ost

Im Storchenhain, Parkplatz

Mi	05.07.23	14–16 Uhr
Mi	09.08.23	9–11 Uhr
Mi	27.09.23	9–11 Uhr
		14–16 Uhr
Mi	15.11.23	9–11 Uhr
Mi	20.12.23	14–16 Uhr

### Bonames West\*

Am Burghof 55, Alter Flugplatz

Mo	24.07.23	9–11 Uhr
Mi	06.09.23	14–16 Uhr
Mo	11.09.23	9–11 Uhr
Mo	30.10.23	9–11 Uhr
Mi	29.11.23	14–16 Uhr
Mo	18.12.23	9–11 Uhr

### Bornheim Nord\*

Weidenbornstr. 40, FES-Wertstoffhof Ost

Sa	01.07.23	8–12 Uhr
Di	04.07.23	17–19 Uhr
Sa	15.07.23	8–12 Uhr
Sa	29.07.23	8–12 Uhr
Mo	07.08.23	12–14 Uhr
Sa	12.08.23	8–12 Uhr
Sa	26.08.23	8–12 Uhr
Sa	09.09.23	8–12 Uhr
Sa	23.09.23	8–12 Uhr
Mo	25.09.23	12–14 Uhr

Di	26.09.23	17–19 Uhr
Sa	07.10.23	8–12 Uhr
Sa	21.10.23	8–12 Uhr
Sa	04.11.23	8–12 Uhr
Mo	13.11.23	12–14 Uhr
Sa	18.11.23	8–12 Uhr
Sa	02.12.23	8–12 Uhr
Sa	16.12.23	8–12 Uhr
Di	19.12.23	17–19 Uhr

### Bornheim Süd\*

Am Bornheimer Hang, Eissporthalle/Festplatz

Di	04.07.23	14–16 Uhr
Mo	07.08.23	9–11 Uhr
Mo	25.09.23	9–11 Uhr
Di	26.09.23	14–16 Uhr
Mo	13.11.23	9–11 Uhr
Di	19.12.23	14–16 Uhr

### Dornbusch Nord

Grafenstr. 32

Mi	19.07.23	9–11 Uhr
Mi	30.08.23	14–16 Uhr
Mi	06.09.23	9–11 Uhr
Mi	25.10.23	9–11 Uhr
Mi	22.11.23	14–16 Uhr

\* Barrierefrei

## Hinweise zur Schadstoffannahme

### Bitte beachten Sie bei der Abgabe im Schadstoffmobil:

- ! Schadstoffabfälle sind direkt dem Fachpersonal im FES-Schadstoffmobil zu übergeben. Auf keinen Fall dürfen sie anonym abgestellt werden!
- ! Treten Sie nur einzeln ein und halten Sie die Abstandsregeln ein – zum eigenen Schutz und zum Schutz unserer Mitarbeiter.
- ! Das FES-Fachpersonal in den Schadstoffmobilen nimmt nur haushaltsübliche Sonderabfälle von in Frankfurt gemeldeten Privatpersonen, Kleingewerbetreibenden und Dienstleistern an. Es ist berechtigt, ggf. den Personalausweis zu kontrollieren. Personen, die nicht in Frankfurt gemeldet sind, können sich durch einen Abfallgebührenbescheid legitimieren.
- ! Bitte liefern Sie die Schadstoffe nach Arten getrennt und möglichst in Originalverpackung im Schadstoffmobil an. Die Behältnisse müssen dicht geschlossen sein.

Die Abgabemenge ist auf 100 kg/100l Gesamtgewicht bzw. -außenvolumen pro Tag begrenzt. Einzelbehältnisse dürfen 20 kg/20l Gewicht bzw. Außenvolumen (bei Säuren und Laugen 10l Außenvolumen) nicht überschreiten.

! Gewerbetreibende/Dienstleister müssen ihre Schadstoffe generell vorher telefonisch anmelden.

#### Von der Sammlung ausgeschlossen sind u. a.:

- ✗ Elektro- und Haushaltsgeräte, Autoreifen, Feuerlöscher und Gasflaschen (weitere Infos siehe Abfall-Abc)
- ✗ infektiöse, explosive und radioaktive Abfälle (Auskünfte am FES-Servicetelefon)

Es gilt die Abfallsatzung der Stadt Frankfurt am Main. Grundsätzlich entscheidet das FES-Personal über die Annahme von Schadstoffen.

#### Dornbusch Süd

Kaiser-Sigmund-Str. 47, vor dem Haus der Chöre

Di	25.07.23	12–14 Uhr
Di	12.09.23	12–14 Uhr
Mi	13.09.23	17–19 Uhr
Di	24.10.23	12–14 Uhr
Mi	06.12.23	17–19 Uhr

#### Eckenheim Ost\*

Gederner Str. 14–16

Mi	05.07.23	12–14 Uhr
Do	06.07.23	14–16 Uhr
Do	03.08.23	9–11 Uhr
Do	10.08.23	17–19 Uhr
Mi	23.08.23	12–14 Uhr
Do	21.09.23	9–11 Uhr
Do	28.09.23	14–16 Uhr
Mi	11.10.23	12–14 Uhr
Do	02.11.23	17–19 Uhr
Do	09.11.23	9–11 Uhr
Mi	29.11.23	12–14 Uhr
Do	21.12.23	14–16 Uhr
Do	28.12.23	9–11 Uhr

#### Eckenheim West

Hügelstr., Festplatz

Mi	05.07.23	9–11 Uhr
Do	06.07.23	17–19 Uhr
Do	03.08.23	12–14 Uhr
Do	10.08.23	14–16 Uhr
Mi	23.08.23	9–11 Uhr
Do	21.09.23	12–14 Uhr
Do	28.09.23	17–19 Uhr
Mi	11.10.23	9–11 Uhr
Do	02.11.23	14–16 Uhr
Do	09.11.23	12–14 Uhr
Mi	29.11.23	9–11 Uhr
Do	21.12.23	17–19 Uhr
Do	28.12.23	12–14 Uhr

#### Enkheim

Barbarossastr., FES-Kleinmüllplatz

Do	20.07.23	17–19 Uhr
Fr	04.08.23	12–14 Uhr
Fr	22.09.23	12–14 Uhr
Do	12.10.23	17–19 Uhr
Fr	10.11.23	12–14 Uhr
Fr	29.12.23	12–14 Uhr

#### Eschersheim

Am Schwalbenschwanz/ Chamissostr.

Mi	19.07.23	12–14 Uhr
Mi	30.08.23	17–19 Uhr
Mi	06.09.23	12–14 Uhr
Mi	25.10.23	12–14 Uhr
Mi	22.11.23	17–19 Uhr

#### Fechenheim Nord

Orber Str. 3

Mi	02.08.23	12–14 Uhr
Do	14.09.23	17–19 Uhr
Mi	20.09.23	12–14 Uhr
Mi	08.11.23	12–14 Uhr
Do	07.12.23	17–19 Uhr
Mi	27.12.23	12–14 Uhr

#### Fechenheim Süd

Pfortenstr., Parkplatz Saalbau

Mi	12.07.23	9–11 Uhr
Di	22.08.23	14–16 Uhr
Mi	30.08.23	9–11 Uhr
Mi	18.10.23	9–11 Uhr
Di	14.11.23	14–16 Uhr
Mi	06.12.23	9–11 Uhr

#### Frankfurter Berg Ost

Obere Ornberg 4, Parkbuchten

Di	25.07.23	9–11 Uhr
Di	12.09.23	9–11 Uhr
Mi	13.09.23	14–16 Uhr
Di	24.10.23	9–11 Uhr
Mi	06.12.23	14–16 Uhr

#### Frankfurter Berg West

Fliederweg 16, Parkbuchten

Mi	05.07.23	17–19 Uhr
Mi	09.08.23	12–14 Uhr
Mi	27.09.23	12–14 Uhr
		17–19 Uhr
Mi	15.11.23	12–14 Uhr
Mi	20.12.23	17–19 Uhr

#### Gallus

Frankenallee 186/ Hornauer Str.

Mo	03.07.23	12–14 Uhr
Di	18.07.23	9–11 Uhr
Di	08.08.23	17–19 Uhr
Mo	21.08.23	12–14 Uhr
Di	29.08.23	9–11 Uhr
Do	07.09.23	14–16 Uhr
Mo	09.10.23	12–14 Uhr
Di	17.10.23	9–11 Uhr
Di	31.10.23	17–19 Uhr
Mo	27.11.23	12–14 Uhr
Di	28.11.23	9–11 Uhr
Do	30.11.23	14–16 Uhr

#### Alt-Ginnheim

Ginnheimer Hohl, Parkplatz Rewe-Markt

Fr	07.07.23	9–11 Uhr
Do	24.08.23	14–16 Uhr
Fr	25.08.23	9–11 Uhr
Fr	13.10.23	9–11 Uhr
Do	16.11.23	14–16 Uhr
Fr	01.12.23	9–11 Uhr

#### Ginnheim\*

Sudermannstr. 14

Do	03.08.23	14–16 Uhr
Do	26.10.23	14–16 Uhr

#### Goldstein

Goldsteinstr. 314, ggü. Bürgerhaus Goldstein

Di	11.07.23	12–14 Uhr
Do	17.08.23	17–19 Uhr
Di	22.08.23	12–14 Uhr
Do	09.11.23	17–19 Uhr
Di	21.11.23	12–14 Uhr

#### Griesheim Nord

Rehstr./Jägerallee

Do	27.07.23	17–19 Uhr
Do	14.09.23	12–14 Uhr
Mi	20.09.23	17–19 Uhr
Do	02.11.23	12–14 Uhr
Do	21.12.23	12–14 Uhr

#### Griesheim Süd

Am Gemeindegarten, unter der Omegabrücke (am Bunker)

Mi	09.08.23	17–19 Uhr
Di	15.08.23	12–14 Uhr
Di	26.09.23	12–14 Uhr
Mi	01.11.23	17–19 Uhr
Di	14.11.23	12–14 Uhr

#### Gutleutviertel

Gutleutstr. 319, Parkplatz Altenhilfezentrum

Do	27.07.23	9–11 Uhr
Do	19.10.23	9–11 Uhr

#### Gutleutviertel Hauptbahnhof

Mannheimer Str. 119, FES-Betriebsstätte

Do	27.07.23	12–14 Uhr
Do	19.10.23	12–14 Uhr

#### Harheim\*

Riedhalsstr., Sportplatz (vor der Schranke)

Mi	12.07.23	17–19 Uhr
Mo	14.08.23	12–14 Uhr
Mo	02.10.23	12–14 Uhr



\* Barrierefrei



Mi 04.10.23 17–19 Uhr  
Mo 20.11.23 12–14 Uhr

**Hausen**

Am Ellerfeld, Parkplatz ggü.  
Hausnr. 10

Do 03.08.23 17–19 Uhr  
Do 26.10.23 17–19 Uhr

**Heddernheim**

Heddernhaimer Land-  
str. 151, Wendehammer

Mi 02.08.23 14–16 Uhr  
Fr 11.08.23 9–11 Uhr  
Fr 18.08.23 9–11 Uhr  
Fr 29.09.23 9–11 Uhr  
Fr 06.10.23 9–11 Uhr  
Mi 25.10.23 14–16 Uhr  
Fr 17.11.23 9–11 Uhr  
Fr 24.11.23 9–11 Uhr

**Alt-Höchst**

Höchster Markt, am Fahrradstellplatz

Mi 19.07.23 17–19 Uhr  
Do 17.08.23 12–14 Uhr  
Do 05.10.23 12–14 Uhr  
Mi 11.10.23 17–19 Uhr  
Do 23.11.23 12–14 Uhr

**Kalbach**

Kalbacher Stadtpfad, Parkplatz

Di 01.08.23 14–16 Uhr  
Di 24.10.23 14–16 Uhr

**Nied Nord\***

Oeserstr. 74, Parkplatz Niddahalle

Di 11.07.23 14–16 Uhr  
Fr 28.07.23 9–11 Uhr  
Fr 15.09.23 9–11 Uhr  
Fr 03.11.23 9–11 Uhr  
Fr 22.12.23 9–11 Uhr

**Nied Süd**

Dürkheimer Str. 1–5, Feuerwache

Di 11.07.23 17–19 Uhr  
Fr 28.07.23 12–14 Uhr  
Fr 15.09.23 12–14 Uhr  
Fr 03.11.23 12–14 Uhr  
Fr 22.12.23 12–14 Uhr

**Nieder-Erlenbach**

Im Sauern 10, vor dem Bürgerhaus

Mi 12.07.23 14–16 Uhr  
Mo 14.08.23 9–11 Uhr  
Mo 02.10.23 9–11 Uhr  
Mi 04.10.23 14–16 Uhr  
Mo 20.11.23 9–11 Uhr

**Nieder-Eschbach Nord\***

Heinrich-Becker-Str., Parkplatz  
Freibad

Fr 21.07.23 9–11 Uhr  
Fr 08.09.23 9–11 Uhr  
Do 21.09.23 14–16 Uhr  
Fr 27.10.23 9–11 Uhr  
Do 14.12.23 14–16 Uhr  
Fr 15.12.23 9–11 Uhr

**Nieder-Eschbach Süd**

Ben-Gurion-Ring/ Arnoldstr., Park-  
platz Netto-Markt

Fr 21.07.23 12–14 Uhr  
Fr 08.09.23 12–14 Uhr  
Do 21.09.23 17–19 Uhr  
Fr 27.10.23 12–14 Uhr  
Do 14.12.23 17–19 Uhr  
Fr 15.12.23 12–14 Uhr

**Niederrad Mainfeld**

Im Mainfeld 19,  
Litfaßsäule

Di 11.07.23 9–11 Uhr  
Do 17.08.23 14–16 Uhr  
Di 22.08.23 9–11 Uhr  
Do 09.11.23 14–16 Uhr  
Di 21.11.23 9–11 Uhr

**Niederrad Süd**

Waldfriedstr./ Henselstraße

Do 13.07.23 9–11 Uhr  
Mi 16.08.23 9–11 Uhr  
Mi 04.10.23 9–11 Uhr  
Do 05.10.23 17–19 Uhr  
Mi 22.11.23 9–11 Uhr

**Niederursel**

Niederurseler Landstr., ggü. Hausnr.  
1

Mi 02.08.23 17–19 Uhr  
Fr 11.08.23 12–14 Uhr  
Fr 18.08.23 12–14 Uhr  
Fr 29.09.23 12–14 Uhr  
Fr 06.10.23 12–14 Uhr  
Mi 25.10.23 17–19 Uhr  
Fr 17.11.23 12–14 Uhr  
Fr 24.11.23 12–14 Uhr

**Nordend-Ost**

Luisenplatz, im Kreisel

Di 18.07.23 17–19 Uhr  
Do 10.08.23 12–14 Uhr  
Do 28.09.23 12–14 Uhr  
Di 10.10.23 17–19 Uhr  
Do 16.11.23 12–14 Uhr

**Oberrad**

Wiener Str. 14–42

Do 13.07.23 14–16 Uhr  
Mi 23.08.23 14–16 Uhr  
Do 31.08.23 9–11 Uhr

Do 19.10.23 14–16 Uhr  
Mi 15.11.23 14–16 Uhr  
Do 07.12.23 9–11 Uhr

**Ostend Mitte**

Danziger Platz

Mi 12.07.23 12–14 Uhr  
Di 22.08.23 17–19 Uhr  
Mi 30.08.23 12–14 Uhr  
Mi 18.10.23 12–14 Uhr  
Di 14.11.23 17–19 Uhr  
Mi 06.12.23 12–14 Uhr

**Ostend Osthafen\***

Intzestr. 19a,  
FES-Betriebsstätte

Do 13.07.23 17–19 Uhr  
Mi 23.08.23 17–19 Uhr  
Do 31.08.23 12–14 Uhr  
Do 19.10.23 17–19 Uhr  
Mi 15.11.23 17–19 Uhr  
Do 07.12.23 12–14 Uhr

**Praunheim Ost**

Praunheimer Land-  
str. 226/ Jean-Albert-Schwarz-Str.

Mi 26.07.23 9–11 Uhr  
Mi 13.09.23 9–11 Uhr  
Di 19.09.23 14–16 Uhr  
Mi 01.11.23 9–11 Uhr  
Mi 20.12.23 9–11 Uhr

**Praunheim West**

Heerstr. 190–196

Fr 07.07.23 12–14 Uhr  
Do 24.08.23 17–19 Uhr  
Fr 25.08.23 12–14 Uhr  
Fr 13.10.23 12–14 Uhr  
Do 16.11.23 17–19 Uhr  
Fr 01.12.23 12–14 Uhr

**Praunheim Westhausen**

Westring, Wendehammer

Mi 26.07.23 12–14 Uhr  
Mi 13.09.23 12–14 Uhr  
Di 19.09.23 17–19 Uhr  
Mi 01.11.23 12–14 Uhr  
Mi 20.12.23 12–14 Uhr

**Preungesheim Nord**

Gravensteiner-Platz

Mo 31.07.23 12–14 Uhr  
Di 12.09.23 17–19 Uhr  
Mo 18.09.23 12–14 Uhr  
Mo 06.11.23 12–14 Uhr  
Di 05.12.23 17–19 Uhr

**Preungesheim Süd**

Marbachweg, Wendehammer vor  
A661

Mo 31.07.23 9–11 Uhr  
Di 12.09.23 14–16 Uhr  
Mo 18.09.23 9–11 Uhr  
Mo 06.11.23 9–11 Uhr  
Di 05.12.23 14–16 Uhr

**Riedberg**

Zur Kalbacher Höhe, ggü. der Haus-  
nr. 14–34

Mo 24.07.23 12–14 Uhr  
Mi 06.09.23 17–19 Uhr  
Mo 11.09.23 12–14 Uhr  
Mo 30.10.23 12–14 Uhr  
Mi 29.11.23 17–19 Uhr  
Mo 18.12.23 12–14 Uhr

**Riederwald/ Seckbach Süd\***

Vatterstr., Parkplatz Schule

Do 06.07.23 12–14 Uhr  
Di 15.08.23 17–19 Uhr  
Do 24.08.23 12–14 Uhr  
Do 12.10.23 12–14 Uhr  
Di 07.11.23 17–19 Uhr  
Do 30.11.23 12–14 Uhr

**Rödelheim Nord\***

Guerickestr. 10, Parkplatz Toom-  
Baumarkt

Di 25.07.23 17–19 Uhr  
Di 08.08.23 12–14 Uhr  
Di 19.09.23 12–14 Uhr  
Di 17.10.23 17–19 Uhr  
Di 31.10.23 12–14 Uhr  
Di 19.12.23 12–14 Uhr

**Rödelheim West**

Zentmarkweg, Wendeschleife

Di 25.07.23 14–16 Uhr  
Di 08.08.23 9–11 Uhr  
Di 19.09.23 9–11 Uhr  
Di 17.10.23 14–16 Uhr  
Di 31.10.23 9–11 Uhr  
Di 19.12.23 9–11 Uhr

**Sachsenhausen Heimatsiedlung**

Mörfelder Landstr., ggü. Hausnr. 237

Mi 02.08.23 9–11 Uhr  
Do 14.09.23 14–16 Uhr  
Mi 20.09.23 9–11 Uhr  
Mi 08.11.23 9–11 Uhr  
Do 07.12.23 14–16 Uhr  
Mi 27.12.23 9–11 Uhr

**Sachsenhausen Südbahnhof**

Diesterwegplatz, Südbahnhof

Mi 26.07.23 17–19 Uhr  
Mi 18.10.23 17–19 Uhr

**Sachsenhausen-Nord**

Seehofstr. 48,  
FES-Wertstoffhof Süd

Sa 08.07.23 8–12 Uhr  
Do 13.07.23 12–14 Uhr  
Sa 22.07.23 8–12 Uhr  
Sa 05.08.23 8–12 Uhr  
Mi 16.08.23 12–14 Uhr  
Sa 19.08.23 8–12 Uhr  
Sa 02.09.23 8–12 Uhr

Sa 16.09.23 8–12 Uhr  
Sa 30.09.23 8–12 Uhr  
Mi 04.10.23 12–14 Uhr  
Do 05.10.23 14–16 Uhr  
Sa 14.10.23 8–12 Uhr  
Sa 28.10.23 8–12 Uhr  
Sa 11.11.23 8–12 Uhr  
Mi 22.11.23 12–14 Uhr  
Sa 25.11.23 8–12 Uhr  
Sa 09.12.23 8–12 Uhr  
Sa 23.12.23 8–12 Uhr

**Sachsenhausen-Süd\***

Darmstädter Landstr., Parkplatz  
Südfriedhof

Mi 26.07.23 14–16 Uhr  
Mi 18.10.23 14–16 Uhr

**Schwanheim**

Schwanheimer Bahnstr. 20, Park-  
buchten

Di 04.07.23 12–14 Uhr  
Di 01.08.23 12–14 Uhr  
Di 05.09.23 12–14 Uhr  
Di 10.10.23 12–14 Uhr  
Di 07.11.23 12–14 Uhr  
Di 05.12.23 12–14 Uhr

**Seckbach Nord**

Arolser Str., Wendehammer an der  
Schule

Do 06.07.23 9–11 Uhr  
Di 15.08.23 14–16 Uhr  
Do 24.08.23 9–11 Uhr  
Do 12.10.23 9–11 Uhr  
Di 07.11.23 14–16 Uhr  
Do 30.11.23 9–11 Uhr

Jederzeit und überall:

# Service von FES

Seit 2019 gibt es die FES Service-App: Ob Infos zum nächsten Schadstoffmobil, Kofferraumservice oder Abfallkalender – hier sieht man alles auf einen Blick.

Jetzt neu dabei:

- alle Altglascontainer-Standorte
- Nachrichten über Tourenänderungen und Verschiebungen
- mobile Sperrmüllanmeldung (demnächst)

Der besondere Service für unterwegs ist die integrierte Toilettenfinder-App – mit dem Überblick über 100 Toiletten im Stadtgebiet und ihre Ausstattung (Wickeltische etc.).



Einfach bei Google Play oder im App Store kostenfrei downloaden!

## Änderung der Abfalltonnenleerung

### Regulärer Leerungstag

Dienstag	3. Oktober 2023
Mittwoch	4. Oktober 2023
Donnerstag	5. Oktober 2023
Freitag	6. Oktober 2023

Montag	25. Dezember 2023
Dienstag	26. Dezember 2023
Mittwoch	27. Dezember 2023
Donnerstag	28. Dezember 2023
Freitag	29. Dezember 2023

Montag	1. Januar 2024
Dienstag	2. Januar 2024
Mittwoch	3. Januar 2024
Donnerstag	4. Januar 2024
Freitag	5. Januar 2024

### Tatsächlicher Leerungstag

Mittwoch	4. Oktober 2023
Donnerstag	5. Oktober 2023
Freitag	6. Oktober 2023
Samstag	7. Oktober 2023

Samstag	23. Dezember 2023
Mittwoch	27. Dezember 2023
Donnerstag	28. Dezember 2023
Freitag	29. Dezember 2023
Samstag	30. Dezember 2023

Dienstag	2. Januar 2024
Mittwoch	3. Januar 2024
Donnerstag	4. Januar 2024
Freitag	5. Januar 2024
Samstag	6. Januar 2024

## FES-Sperrmüllservice – bequem und kostenlos

Zur Abholung durch FES einfach einen Termin vereinbaren: im FES-Servicecenter, Liebfrauenberg 52–54, auf unserer Website [fes-frankfurt.de](http://fes-frankfurt.de), am Servicetelefon unter **0800 2008007-10**.

Bitte stellen Sie Ihren Sperrmüll erst am Vorabend des Abholtermins bereit – möglichst nahe an der Grundstücksgrenze und leicht zugänglich.

### Sindlingen Nord

Hugo-Kallenbach-Str., am Kiosk

Mo	10.07.23	12–14 Uhr
Mi	16.08.23	17–19 Uhr
Mo	28.08.23	12–14 Uhr
Mo	16.10.23	12–14 Uhr
Mi	08.11.23	17–19 Uhr
Mo	04.12.23	12–14 Uhr

### Sindlingen Süd

Küferstr., am Bunker

Mi	09.08.23	14–16 Uhr
Di	15.08.23	9–11 Uhr
Di	26.09.23	9–11 Uhr
Mi	01.11.23	14–16 Uhr
Di	14.11.23	9–11 Uhr

### Sossenheim Nord

Julius-Leber-Weg 1–3

Do	27.07.23	14–16 Uhr
Do	14.09.23	9–11 Uhr
Mi	20.09.23	14–16 Uhr
Do	02.11.23	9–11 Uhr
Do	21.12.23	9–11 Uhr

### Sossenheim Süd

Kurmainzer Str./am Brunnchen, Parkplatz

Mo	10.07.23	9–11 Uhr
Mi	16.08.23	14–16 Uhr
Mo	28.08.23	9–11 Uhr
Mo	16.10.23	9–11 Uhr
Mi	08.11.23	14–16 Uhr
Mo	04.12.23	9–11 Uhr

### Unterbiederbach Ost

Cimbernweg 3

Mi	19.07.23	14–16 Uhr
Do	17.08.23	9–11 Uhr
Do	05.10.23	9–11 Uhr
Mi	11.10.23	14–16 Uhr
Do	23.11.23	9–11 Uhr

### Unterbiederbach West

Liederbacher Str. 70–74, am alten Markt

Mo	17.07.23	9–11 Uhr
Mo	04.09.23	9–11 Uhr
Di	05.09.23	14–16 Uhr
Mo	23.10.23	9–11 Uhr
Di	28.11.23	14–16 Uhr
Mo	11.12.23	9–11 Uhr

### Westend-Nord

Fürstenberger Str., ggü. Hausnr. 227

Do	20.07.23	12–14 Uhr
Do	31.08.23	17–19 Uhr
Do	07.09.23	12–14 Uhr
Do	26.10.23	12–14 Uhr
Do	23.11.23	17–19 Uhr
Do	14.12.23	12–14 Uhr

### Westend-Süd

Siesmayerstr./Feldbergstr., Busparkplatz

Do	20.07.23	9–11 Uhr
Do	31.08.23	14–16 Uhr
Do	07.09.23	9–11 Uhr
Do	26.10.23	9–11 Uhr
Do	23.11.23	14–16 Uhr
Do	14.12.23	9–11 Uhr

### Zeilsheim\*

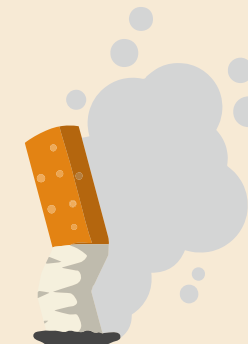
Steinkopfweg, Parkplatz Friedhof

Mo	17.07.23	12–14 Uhr
Mo	04.09.23	12–14 Uhr
Di	05.09.23	17–19 Uhr
Mo	23.10.23	12–14 Uhr
Di	28.11.23	17–19 Uhr
Mo	11.12.23	12–14 Uhr

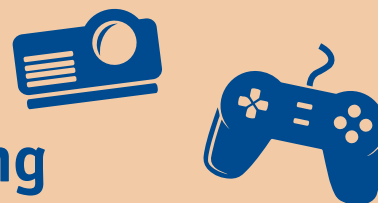
## Vorsicht, Zigarettenkippen!

Bei schönem Wetter wird gern im Freien geraucht – bis zu zwei Drittel der Kippen landen dabei auf dem Boden. Das ist nicht nur ein ästhetisches Problem. Denn ein Giftcocktail u. a. aus Arsen, Blei, Cadmium, Formaldehyd und Nikotin gelangt so in Umwelt und Gewässer. Auch Kunststoffe im Filter verseuchen die Natur. Bitte entsorgen Sie ausgedrückte Zigarettenstummel deshalb unbedingt in den Abfalleimern.

**Übrigens: Für erwischte Kippen-Sünder wird ein Bußgeld von 55 Euro fällig!**



# Mobile Elektrokleingeräte-Sammlung



Wir kommen in Ihren Stadtteil und holen Ihre Elektrokleingeräte ab. Unsere Standplätze kennen Sie vielleicht schon – es sind teilweise dieselben wie die des Schadstoffmobils. Zu festen Terminen, alle fünf Wochen, immer mittwochs, nehmen wir hier Geräte mit einer Kantenlänge von weniger als 40 cm entgegen (Föhn, Toaster, Smartphone etc.).

Für größere Geräte stehen Ihnen die Wertstoffhöfe oder der Sperrmüllservice zur Verfügung. Wenn Sie funktionsfähige Elektrogeräte haben, die Sie weitergeben möchten, schauen Sie bitte auf [spenden.reyours.de](https://spenden.reyours.de)

## Berkersheim

An der Roseneller 7,  
Feuerwache  
Jeweils 10.00 – 10.45 Uhr,  
19.07., 23.08., 27.09.,  
01.11., 06.12.

## Bockenheim Industriehof

Breitenbachstr.,  
LKW-Parkplatz  
Jeweils 13.00 – 13.45 Uhr,  
26.07., 30.08., 04.10.,  
08.11., 14.12.

## Bockenheim Kuhwald

Funckstr. 16,  
vor der Dreifaltigkeitskirche  
Jeweils 10.00 – 10.45 Uhr,  
26.07., 30.08., 04.10.,  
08.11., 14.12.

## Bockenheim Nord

Franz-Rücker-Allee,  
Frauenfriedenskirche  
Jeweils 11.00 – 11.45 Uhr,  
26.07., 30.08., 04.10., 08.11.,  
14.12.

## Bonames Ost

Am Burghof 55, Alter Flugplatz  
Jeweils 13.00 – 13.45 Uhr,  
12.07., 16.08., 20.09.,  
25.10., 29.11.

## Dornbusch Süd

Kaiser-Sigmund-Str. 47,  
vor dem Haus der Chöre  
Jeweils 14.00 – 14.45 Uhr,  
02.08., 06.09., 11.10.,  
15.11., 20.12.

## Eckenheim West

Hügelstr., Festplatz  
Jeweils 13.00 – 13.45 Uhr,  
02.08., 06.09., 11.10.,  
15.11., 20.12.

## Eschersheim

Am Schwalbenschwanz,  
Ecke Chamissostr.  
Jeweils 11.00 – 11.45 Uhr,  
02.08., 06.09., 11.10.,  
15.11., 20.12.

## Frankfurter Berg West

Fliederweg 16, Parkbuchten  
Jeweils 14.00 – 14.45 Uhr,  
12.07., 16.08., 20.09.,  
25.10., 29.11.

## Ginnheim

Sudermannstr. 14  
Jeweils 11.00 – 11.45 Uhr,  
19.07., 23.08., 27.09.,  
01.11., 06.12.

## Goldstein

Goldsteinstr. 314,  
ggü. Bürgerhaus Goldstein  
Jeweils 11.00 – 11.45 Uhr,  
05.07., 09.08., 13.09.,  
18.10., 22.11.

## Griesheim Süd

Am Gemeindegarten,  
unter der Omegabrücke  
(am Bunker)  
Jeweils 09.00 – 09.45 Uhr,  
26.07., 30.08., 04.10.,  
08.11., 14.12.

## Harheim

Riedhalsstr., Sportplatz  
(vor der Schranke)  
Jeweils 11.00 – 11.45 Uhr,  
12.07., 16.08., 20.09.,  
25.10., 29.11.

## Heddernheim

Hedderheimer Landstr. 151,  
Wendehammer  
Jeweils 14.00 – 14.45 Uhr,  
19.07., 23.08., 27.09.,  
01.11., 06.12.

## Nied Nord

Oeserstr. 74,  
Parkplatz Niddahalle  
Jeweils 13.00 – 13.45 Uhr,  
05.07., 09.08., 13.09.,  
18.10., 22.11.

## Nieder-Erlenbach

Im Sauern 10,  
vor dem Bürgerhaus  
Jeweils 10.00 – 10.45 Uhr,  
12.07., 16.08., 20.09.,  
25.10., 29.11.

## Nieder-Eschbach Nord

Heinrich-Becker-Str.,  
Parkplatz Freibad  
Jeweils 09.00 – 09.45 Uhr,  
12.07., 16.08., 20.09.,  
25.10., 29.11.

## Niederrad Süd

Waldfriedstr. 18  
Jeweils 10.00 – 10.45 Uhr,  
05.07., 09.08., 13.09.,  
18.10., 22.11.

## Niederursel

Niederurseler Landstr.,  
ggü. Hausnummer 1  
Jeweils 10.00 – 10.45 Uhr,  
02.08., 06.09., 11.10.,  
15.11., 20.12.

## Oberrad

Wiener Str. 14 – 42  
Jeweils 09.00 – 09.45 Uhr,  
05.07., 09.08., 13.09.,  
18.10., 22.11.

## Praunheim West

Heerstr. 190 – 196,  
Park-and-Ride-Platz  
Jeweils 09.00 – 09.45 Uhr,  
02.08., 06.09., 11.10.,  
15.11., 20.12.

## Praunheim Westhausen

Westring, Wendehammer  
Jeweils 13.00 – 13.45 Uhr,  
19.07., 23.08., 27.09.,  
01.11., 06.12.

## Preungesheim Nord

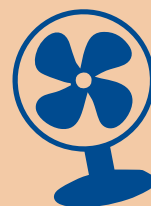
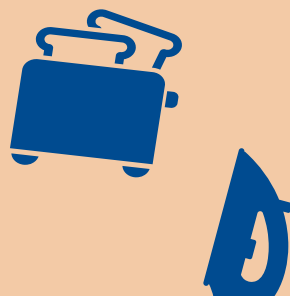
Gravensteiner-Platz  
Jeweils 09.00 – 09.45 Uhr,  
19.07., 23.08., 27.09.,  
01.11., 06.12.

## Rödelheim Nord

Guerickestr. 10,  
Parkplatz Toom Baumarkt  
Jeweils 14.00 – 14.45 Uhr,  
26.07., 30.08., 04.10.,  
08.11., 14.12.

## Untertliederbach West

Liederbacher Str. 70 – 74,  
am alten Markt  
Jeweils 14.00 – 14.45 Uhr,  
05.07., 09.08., 13.09.,  
18.10., 22.11.



## Ein Fußabdruck von FES

Jedes Unternehmen möchte gern Spuren hinterlassen, um die Welt ein bisschen besser zu machen. Der CO<sub>2</sub>-Fußabdruck sollte dabei allerdings möglichst klein sein. So nennt man das Ergebnis einer speziellen Berechnung und Erfassung von Emissionsdaten, die durch die Aktivitäten und den Verbrauch des Unternehmens entstehen. Seit 2020 erfasst FES alle dafür nötigen Daten und stellt jetzt erstmals den eigenen Fußabdruck vor.

Ausführlich nachzulesen ist das im aktuellen Nachhaltigkeitsbericht von FES unter: [nachhaltigkeit.fes-frankfurt.de](https://nachhaltigkeit.fes-frankfurt.de)

Hier finden Sie auch viele weitere interessante Nachhaltigkeitsthemen und -projekte von FES



**Abflussreiniger:**

siehe unter Schadstoffe

**Akten- und Datenträgervernichtung:**

1. Festplatten, CDs/DVDs sowie max. ein Kofferraum voll (max. 1 m<sup>3</sup>) Aktenordner: FES-Wertstoffhöfe Nord und West (kostenpflichtig – siehe S. 12)
2. nur lose Blätter: Abgabe im FES-Servicecenter (kostenpflichtig, Adresse siehe Rückseite)
3. größere Mengen/Abholung vor Ort: Auskünfte am FES-Service-telefon<sup>1)</sup>

**Altholz** (behandelt/belastet, kostenpflichtig):

1. FES-Wertstoffhöfe Nord und West (siehe S. 12)
2. nur aus dem Innenbereich: Abfallumladeanlage (siehe S. 12)

**Altöl:** Rückgabe beim Handel, z. B. Tankstellen, Verbrauchermärkte (mit oder ohne Quittung)**Asbest:**

Auskünfte am FES-Service-telefon<sup>1)</sup>

**Asche:** graue Restmülltonne (nur erkaltete Asche, verpackt)**Autobatterien:**

1. Rückgabe beim Handel
2. siehe unter Schadstoffe (max. 1 Batterie)
3. siehe unter Elektrogeräte/Elektronikteile (max. 1 Batterie)

**Autoreifen:**

1. FES-Wertstoffhöfe Nord und West (kostenpflichtig – siehe S. 12)
2. Altreifenhandel (Branchenverzeichnis)

**Batterien/Akkus:**

1. Rückgabe beim Handel
  2. blaue Batteriesammelbehälter im Eingangsbereich von Behörden, Schulen, in den FES-Wertstoffhöfen, im Schadstoffmobil<sup>2)</sup> und im FES-Servicecenter (Adresse siehe Rückseite)
- Lithiumbatterien: siehe dort

**Bauschutt, rein mineralisch** (z. B. Mauerwerk, Ziegel, Fliesen, Keramik): siehe unter Baustellenabfälle**Baustellenabfälle,**

gebührenpflichtig (z. B. Rigipsplatten, Türen, abbruchbedingte Holz- und Kunststoffteile, Bodenbeläge, **!** kein Asbest, **!** keine Mineralwolle (außer Rhein-Main-Deponie)): 

1. Containerbestellung über FES-Service-telefon<sup>1)</sup>
2. FES-Wertstoffhöfe Nord und West (siehe S. 12), max. 1 m<sup>3</sup>
3. **!** ohne Holz aus dem Außenbereich: Abfallumladeanlage (siehe S. 12), max. 1 m<sup>3</sup>
4. Rhein-Main-Deponie Flörsheim-Wicker an der B 40, 65439 Flörsheim

**Bodenbeläge** (Auslegeware wie PVC, Linoleum, Parkett): siehe unter Baustellenabfälle**CDs, DVDs:**

1. Kofferraumservice (S. 12)
2. Abgabe im FES-Servicecenter (Adresse siehe Rückseite)

**Chemikalien:**

siehe unter Schadstoffe

**Computer/-schrott:** siehe unter Elektrogeräte/Elektronikteile**Dämmstoffe/Mineralwolle:**

Rhein-Main-Deponie Flörsheim-Wicker an der B 40, 65439 Flörsheim, Tel. 06145 9260-3524 rhein-main-deponie.de  
Bedingung: staubdicht verpackt in reißfester Folie oder Big Bags, beschriftet. Weitere Auskünfte über Abgabestellen am FES-Service-telefon<sup>1)</sup> oder im Branchenverzeichnis

**Elektrogeräte/Elektronikteile** (alle großen und kleinen Geräte und Teile, die elektronische Bauteile enthalten):

1. Kofferraumservice (S. 12)
2. Geräte ab einer Kantenlänge von 40 cm: siehe zusätzlich unter Sperrmüll
3. Kleingeräte bis 40 cm Kantenlänge: siehe zusätzlich S. 18
4. Funktionsfähige Geräte: siehe spenden.reyours.de

**Energiespar-/LED-Lampen:**

1. Kofferraumservice (S. 12)
2. Abgabe im Schadstoffmobil<sup>2)</sup> (max. 5 Stück)
3. Abgabe im FES-Servicecenter (Adresse siehe Rückseite)
4. GWR-Recyclingzentrum Frankfurt (Adresse siehe S. 12)

**Entrümpelung/Haushaltsauflösung:**

Auskünfte am FES-Service-telefon<sup>1)</sup>

Infobroschüren zur umweltgerechten Entsorgung im **FES-Servicecenter** oder unter [fes-frankfurt.de/downloads](http://fes-frankfurt.de/downloads)

**Fahrrad:** siehe unter Sperrmüll**Farben/Lacke:** siehe unter Schadstoffe (**keine** restentleerte oder eingetrocknete Wandfarbe/Spachtelmasse (gelbe Verpackungstonne bzw. graue Restmülltonne))**Fenster:**

siehe unter Baustellenabfälle

**Fernseher:** siehe unter Elektrogeräte/Elektronikteile**Fette:**

1. Abgabe wie Schadstoffe (nur haushaltsübliche Mengen)
2. RMB Rhein-Main Biokompost GmbH (haushaltsübliche Mengen – siehe S. 12)
3. kostenpflichtiger Abholservice über FES-Service-telefon<sup>1)</sup>

**Feuerlöscher:**

1. Abgabe im Schadstoffmobil<sup>2)</sup>, sofern das Mobil in folgenden Wertstoffhöfen steht: Ost: Weidenbornstr. 40, Süd: Seehofstr. 48
2. Abgabe in den FES-Wertstoffhöfen Nord und West (siehe S. 12)

**Gartenabfälle/Grünschnitt:**

1. braune Biotonne
2. Kofferraumservice (S. 12)
3. RMB Rhein-Main Biokompost GmbH (siehe S. 12 – Mengen größer 3 m<sup>3</sup> kostenpflichtig)
4. kostenfreier Terminalservice im Frühling und Herbst<sup>1)</sup>
5. kostenpflichtiger Abholservice<sup>1)</sup>

**Gasflaschen:** zurück an den Hersteller; weitere Auskünfte am FES-Service-telefon<sup>1)</sup>**Glas:** Glaskonserven, Flaschen: blaue Altglascontainer auf öffentlichen Plätzen; Trinkgläser, Vasen: graue Restmülltonne; Flachglas/Spiegel: siehe unter Sperrmüll; Scherben in die graue Restmülltonne**Handy/Smartphone:**

1. FES-Servicecenter (Adresse siehe Rückseite)
2. siehe unter Elektrogeräte/Elektronikteile

**Holz:** Möbelteile, unbehandelt: siehe unter Sperrmüll; Altholz siehe dort**Holzschutzmittel:**

siehe unter Schadstoffe

**Insektensprays:**

siehe unter Schadstoffe

**Kabel:** kleine Mengen in die graue Restmülltonne; bei größeren Mengen Auskünfte am FES-Service-telefon<sup>1)</sup>**Kaffee kapseln:**

gelbe Verpackungstonne

**Katzen-/Kleintierstreu:**

graue Restmülltonne

**Kerzenreste:** **Neu**

Abgabe im FES-Servicecenter (Adresse siehe Rückseite)

**Kleidung/Schuhe**

- (bitte nur tragbar und sauber):
1. Altkleidercontainer
  2. Kofferraumservice (S. 12)

**Kleidung, Möbel oder Spielzeug mit Elektronikteilen:**

Kofferraumservice (S. 12)

**Korken** (nur Naturkorken ohne Metall-/Plastikkappen):

1. Kofferraumservice (S. 12)
2. Abgabe im FES-Servicecenter (Adresse siehe Rückseite)

**Kühlschränke:** siehe unter Elektrogeräte/Elektronikteile**Leuchtstoffröhren/-lampen:**

1. Kofferraumservice (S. 12)
2. Abgabe im Schadstoffmobil<sup>2)</sup> (max. 5 Stück)
3. GWR-Recyclingzentrum Frankfurt (Adresse siehe S. 12)

**Lithiumbatterien/-akkus:**

1. Rückgabe beim Handel
  2. Kofferraumservice (S. 12)
  3. Abgabe im Schadstoffmobil<sup>2)</sup> (max. Gesamtgewicht 5 kg)
- Achtung: Kurzschluss der Batterien vermeiden, z. B. durch Abkleben der Pole

**Lösemittel:**

siehe unter Schadstoffe

**Medikamente** (in der Durchdrückverpackung (Blister)): graue Restmülltonne, sonstige: siehe unter Schadstoffe**Pappe/Kartonage** (unverschmutzt):

1. grüne Altpapiertonne
2. Kofferraumservice (S. 12)

**Pflanzenschutzmittel:**

siehe unter Schadstoffe

**Porzellan:** kleine Mengen in die graue Restmülltonne, große Mengen siehe unter Bauschutt**Putzmittel:**

siehe unter Schadstoffe

**Restmüll, zusätzlicher:**

Falls die Restmülltonne einmal voll ist: Abfallsäcke sind für 3,50 Euro (inkl. Entsorgung) erhältlich:

1. im FES-Servicecenter (Adresse siehe Rückseite)
2. im FES-Wertstoffhof Ost, Weidenbornstraße 40 (Bornheim)
3. in allen Bürgerämtern

**Schädlingsbekämpfungsmittel:**

siehe unter Schadstoffe

**Schadstoffe:**

Abgabe im Schadstoffmobil (siehe ab S. 13) sowie in den Wertstoffhöfen Nord und West (siehe S. 12)

**Speiseöl/Bratfett:** siehe unter Fette**Sperrmüll** (Möbel und Gegenstände aus dem Haushalt, die zu sperrig für die graue Restmülltonne sind, sowie Elektrogeräte ab einer Kantenlänge von 40 cm;

**!** **keine** festen Einbauten wie Parkett, Holzdecken, Türen, Fenster; **!** **keine** befüllten Säcke oder Kleinteile):

1. Terminvergabe für den kostenlosen Abholservice siehe Seite 19
2. Kofferraumservice (S. 12)

**Spiegel/Flachglas:**

- !** nicht aus Fenstern/Türen
1. siehe unter Sperrmüll
  2. kleine Mengen in die graue Restmülltonne

**Spraydosen:**

siehe unter Schadstoffe

**Tapeten:** graue Restmülltonne; größere Mengen siehe Baustellenabfälle**Teppich/Teppichboden/Laminat:**

haushaltsübliche Mengen: siehe unter Sperrmüll; größere Mengen und andere Bodenbeläge (z. B. PVC) siehe unter Baustellenabfälle

**Tierkadaver (Kleintiere):**

kostenpflichtige Abgabemöglichkeiten

1. bei Tierärzten
2. im FES-Wertstoffhof Ost, Weidenbornstr. 40, Eingang Comeniusstr. (Bornheim)

**Tintenpatronen und Tonerkartuschen:**

Abgabe wie Schadstoffe oder über Rücknahmesysteme. Ausnahme: vollständig entleerte Patronen/Kartuschen in die graue Restmülltonne

**Töpfe, Pfannen, Besteck:**

kleine Mengen in die graue Restmülltonne; große Mengen: Kofferraumservice (S. 12)

**Türen:** siehe unter Baustellenabfälle**Waschbecken, WC:** siehe Bauschutt**Windeln/Hygienepapier:**

graue Restmülltonne

## Wir sind Rhein-Main-Macherinnen



Laura Dinges (rechts, seit 2020 bei der FES), Koordinatorin der #cleanffm-Sauberkeitsbotschafterinnen und -botschafter mit Lara Böhme (seit 2019 Botschafterin).

Impressum: OSKAR – Das Magazin der Rhein-Main-Macher  
Herausgeber: FES Frankfurter Entsorgungs- und Service GmbH  
V.i.S.d.P.: Birgit Holm  
Redaktion: Frank Dey  
Weidenbornstraße 40  
60389 Frankfurt am Main  
Kontakt: FES-Servicetelefon 0800 2008007-0  
FES-Servicetelefax 069 212-31323  
services@fes-frankfurt.de  
fes-frankfurt.de  
Gestaltung: werksfarbe GmbH & Co. KG

Leserbriefe und Beiträge nimmt die Redaktion gerne entgegen.  
Die nächste Ausgabe erscheint im Dezember 2023.

Auflage: 375.000 • Gedruckt auf 100% Recyclingpapier.

Änderungen können sich kurzfristig ergeben.  
Angaben ohne Gewähr.



**FES-Servicetelefon**  
**0800 2008007-0** (kostenlos)  
**fes-frankfurt.de**  
**facebook.de/FESfrankfurt**

FES-Servicecenter: Liebfrauenberg 52-54  
(Ecke Töngesgasse/Schärfengässchen)  
Mo-Fr 10-18 Uhr, Sa 10-16 Uhr  
services@fes-frankfurt.de

