

WIR KOMMEN JETZT WIEDER
WÖCHENTLICH!

Biotonnenleerung jede Woche
von April bis Oktober



FES Frankfurter Entsorgungs-
und Service GmbH

Weidenbornstraße 40
60389 Frankfurt am Main

Servicetelefon 0800 2008007-0
Servicetelefax 069 212-31323

services@fes-frankfurt.de
www.fes-frankfurt.de

FES-Servicecenter
Liebfrauenberg 52-54
(Ecke Töngesgasse/Schärfengässchen)
60313 Frankfurt am Main

Mo. - Fr. 10.00 - 18.00 Uhr
Sa. 10.00 - 16.00 Uhr



Die Rhein-Main-Macher



Mehr Bio.
Höheres
Karma.



www.fes-bio.de

Bioabfall



Schon gewusst?

In Frankfurt bestehen ungefähr **40%** des Restmülls aus organischen Stoffen. Also aus Bioabfall.

Das sind rund **62.000** Tonnen verschwendete Biomasse pro Jahr.

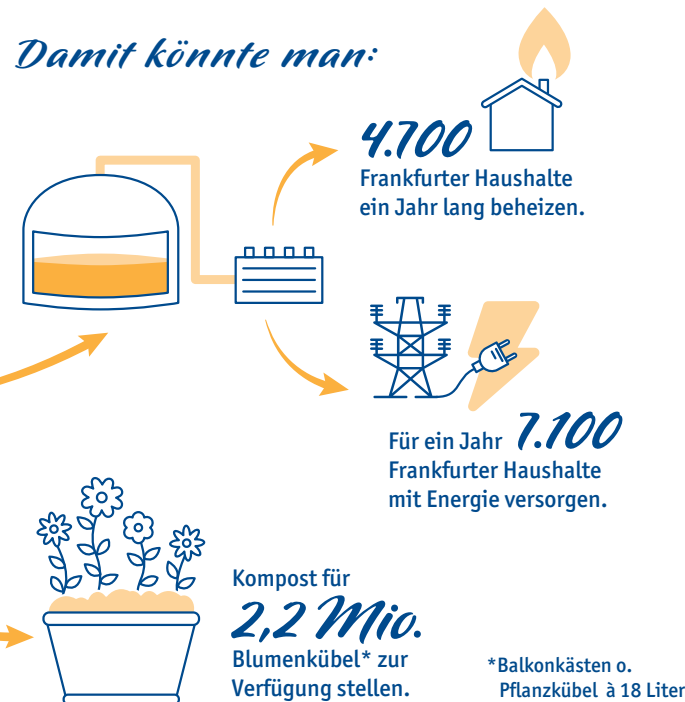


Das mit diesem Karma ist ganz einfach. Wer Gutes tut, dem wird Gutes widerfahren. Mit uns kann man das täglich praktizieren. Je besser der Bioabfall getrennt wird, umso mehr umweltschonende Energie können wir in Form von Biogas und Strom herstellen. Und noch hochwertigen Kompost dazu.

Es ist ganz einfach: Am besten wird der organische Abfall schon in der Küche vom restlichen Müll getrennt. Dabei bitte keine Bioplastiktüten verwenden, um den Bioabfall zu sammeln. Die können in der Anlage nicht verrotten. Besser sind Biotüten aus Papier oder einfach Zeitungsbögen.

Übrigens, bis Oktober kommen wir wieder wöchentlich, um die Biotonne zu leeren. So erhöht sich das eigene Karma noch schneller. Und unseres auch.

Damit könnte man:



Das gehört in die Biotonne:

- Obst- und Gemüseabfälle (auch Zitrusfrüchte, Bananen- und Nussschalen)
- Speise- und Lebensmittelreste (roh und gekocht)
- Kaffee- und Teesatz, Filtertüten, Eierschalen
- Grünschnitt und Laub
- Biotüten aus Papier/Zeitungsbögen

... und das nicht:

- Plastiktüten (auch keine aus Bioplastik), Verpackungen aus Kunststoff und Metall gehören in die gelbe Verpackungstonne
- Kehricht, Sand und Staubsaugerbeutel, Zigarettenkippen oder Windeln und andere gebrauchte Hygieneartikel werfen Sie bitte in den Restmüll

Jetzt Karma erhöhen!