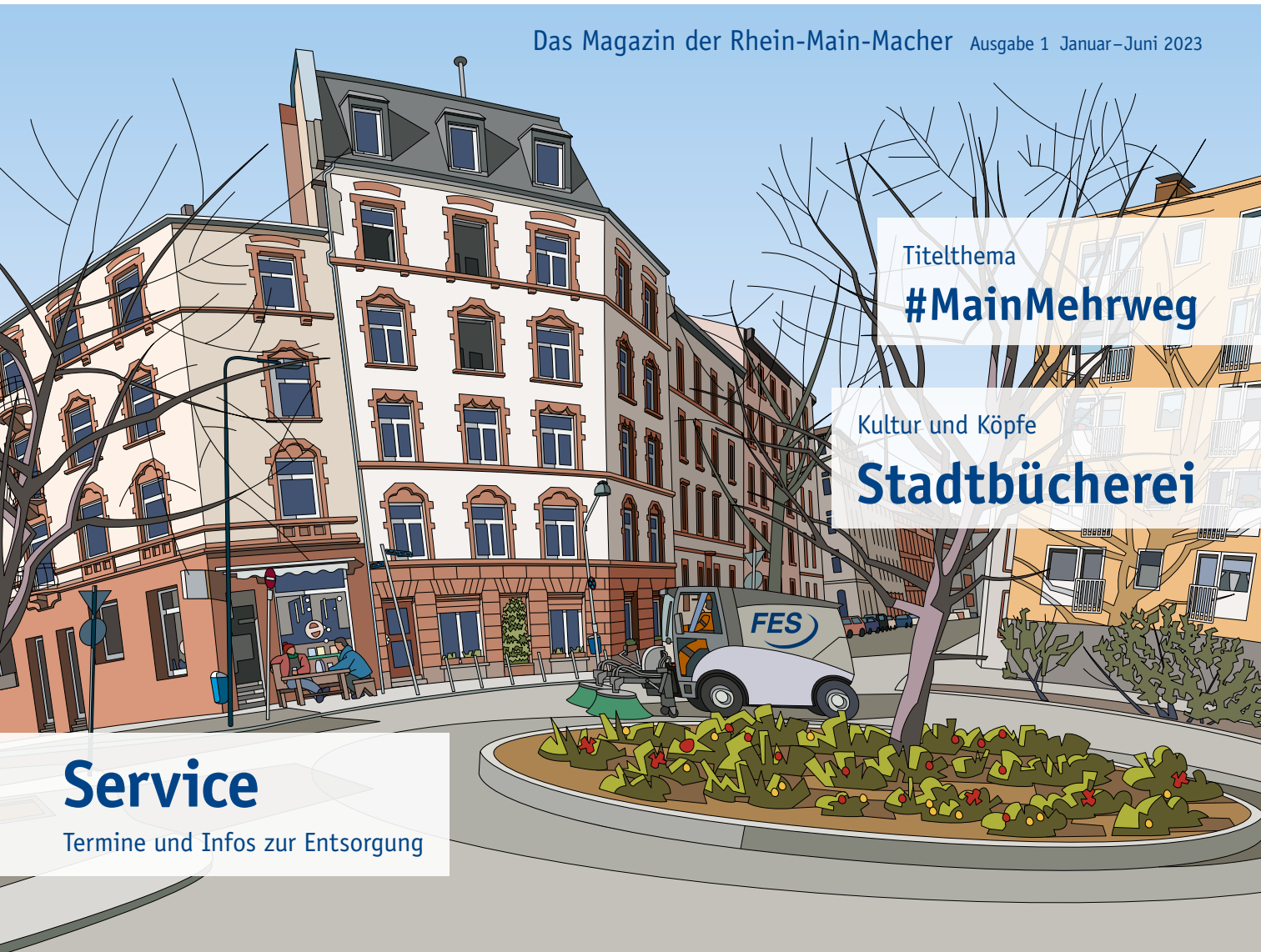


OSKAR



Das Magazin der Rhein-Main-Macher Ausgabe 1 Januar–Juni 2023



Titelthema

#MainMehrweg

Kultur und Köpfe

Stadtbücherei

Service

Termine und Infos zur Entsorgung

Seite 2–3	Inhalt und Editorial
Seite 4–5	Tipps und Trends in und für FFM
Seite 6–7	Titelthema: #MainMehrweg
Seite 8–9	Kultur und Köpfe; Rausgehtipps
Seite 10	Blaues Brett
Seite 11	Insider
Seite 12–21	Services
Seite 22–23	Abfall-Abc

WENIGER ABFALL – MEHR LEBENSQUALITÄT

Frankfurts Konzept der „Zero Waste City“ ist mehr als eine schöne Utopie. Mit diesem ambitionierten Ziel kann es gelingen, vermeidbaren Abfall immer weiter zu reduzieren. Wir möchten es allen Bürgerinnen und Bürgern dabei einfach machen – mit #MainMehrweg wird es künftig komfortabler, Gastronomie-Verpackungen zu vermeiden und auf Mehrwegbehälter umzusteigen. Wie's funktioniert, lesen Sie auf den Seiten unseres Titelthemas.

Gemeinschaftliches Engagement für mehr Nachhaltigkeit und Sauberkeit liegt nicht nur im Trend, es entfaltet auch eine große Wirkung. FES unterstützt persönliche Initiative deshalb immer gern. So sind gute Ideen im neuen Zero Waste Lab jederzeit willkommen (siehe Seite 16). Und wer gern Aufklärungsarbeit leistet und mit anderen in den Dialog geht, kann das als Sauberkeitsbotschafterin oder -botschafter tun (Seite 17).

Manchmal sind es auch die vermeintlich kleinen Dinge, die einen Unterschied machen – Produkte, Dienstleistungen und Ideen, die konsequent nachhaltig sind. Wir stellen Ihnen auch in diesem Oskar wieder einige davon vor. Darüber hinaus finden Sie in Ihrem Oskar pünktlich zur Lesesaison ein Interview mit Sabine Homilius, der Leiterin der Frankfurter Stadtbücherei, sowie viele Tipps, nützliche Hinweise und Termine. Wir wünschen Ihnen viel Freude bei der Lektüre, frohe Feiertage und einen guten Rutsch in das Jahr 2023!

Dirk Remmert Benjamin Scheffler



Patenschaften für Bäume

Bäume sind unsere Helfer in Zeiten des Klimawandels – sie kühlen und spenden Schatten, sie binden CO₂ und vieles mehr. Aber sie brauchen Unterstützung, vor allem in Trockenzeiten. Mit einer Baumpatenschaft engagieren sich Bürgerinnen und Bürger für einen Baum in ihrem Viertel, indem sie ihn bewässern. Auch Patenschaften für Pflanzkübel oder Baumbeete sind möglich. Letztere können dann etwa mit bienenfreundlichen, hübschen Blumen gestaltet werden. kurzelinks.de/frankfurt-baumpatenschaft
Weiteres zur bürgerschaftlichen Beteiligung: Siehe S. 15



Energieberatung mit ENERGIEPUNKT

Den Energieverbrauch zu reduzieren ist jetzt das Gebot der Stunde. Aber wo ist noch Potenzial? Der Energiepunkt FrankfurtRheinMain e.V. ist ein gemeinnütziger Verein, der vom Energiereferat der Stadt Frankfurt am Main initiiert wurde. Frankfurter Bürgerinnen und Bürger – ganz gleich ob Hausbesitzer oder Mieter – können sich hier in Sachen Verbrauchsoptimierung beraten lassen. Eine erste, bis zu 90-minütige Beratung ist kostenfrei, auch eine darüber hinaus weiterführende Beratung kann sehr lohnend sein. energiepunkt-frankfurt.de

Nachhaltiges Make-up aus der Region

Naturkosmetik erfreut sich immer größerer Beliebtheit. Doch gerade bei dekorativer Kosmetik ist es nicht leicht, eine Lieblingsmarke zu finden, die alle Anforderungen an Nachhaltigkeit und an Qualität erfüllt. Angel Minerals ist vegan, nachhaltig, zertifiziert und transparent. Die Produkte werden in Deutschland hergestellt, Sitz des Unternehmens ist Karben. Inhaberin Karin Hunkel ist eine Pionierin, die ihre Produkte bereits seit 10 Jahren anbietet. Top-Tipp: Von vielen Produkten kann man kleine Proben zum Testen erstehen. angel-minerals.de

©copyright Salome Koesler / versalight



Saisonkalender als App

Ab wann bekommt man heimischen Blumenkohl? Oder Radieschen und Zucchini aus dem Freiland? Ein Saisonkalender schafft Abhilfe. Aber wer hat den schon immer im Supermarkt bei sich? Eine App löst das Problem: Die Verbraucherzentrale Schleswig-Holstein brachte die App GrünZeit heraus. Sie zeigt an, welche Obst- und Gemüsesorten gerade eine hohe, mittlere oder geringe Klimabelastung bedeuten, und ist damit eine hilfreiche, mobile Einkaufsberatung. kurzelinks.de/GruenZeit



... und unser OSKAR geht an:

Das Café heimelig in Bockenheim
Mitten in der Pandemie gründete Tina Brückmann ein Café, das Generationen zusammenbringt und in dem Rentner ihre Lieblingskuchen backen. Mit dabei: Zutaten aus der Region, Bio-Produkte und Mehrwegverpackungen zum Mitnehmen. Daumen hoch! heimelig-frankfurt.com



Frankfurt geht den #MainMehrweg



Seit 2019 bietet FES mit dem plastikfreien #MainBecher-System ein Mehrwegangebot, das Bürgerinnen und Bürgern die Vermeidung von Einwegbechern erleichtert. Mit #MainMehrweg gibt es jetzt auch eine einfache und umweltfreundliche Lösung für Food-Verpackungen. Eine innovative Kooperation macht's möglich.

Es ist eine von vielen Begleiterscheinungen der Corona-Pandemie: In den letzten drei Jahren hat die Abfallmenge im Bereich Take-away-Food enorm zugenommen. Einwegverpackungen landen leider auch häufig neben den Abfalleimern. Außerdem müssen Gastronomiebetriebe durch die Mehrwegangebotspflicht ab Januar 2023 künftig auch Mehrwegalternativen anbieten. Mit dieser Situation

im Blick suchte FES nach einer Möglichkeit, der Gastronomie in Frankfurt und Umgebung ein bequemes und möglichst kostensparendes Mehrwegsystem anbieten zu können.

Nach vielen intensiven Gesprächen startete im Oktober 2022 eine deutschlandweit einmalige Kooperation für den Umweltschutz: Das regionale Bechersystem #MainBecher kooperiert mit dem digitalen, pfandfreien Mehrwegsystem Vytal. Vytal ist Europas größtes digitales Mehrwegsystem und fördert durch seine clevere App die Wiederverwendung. Der #MainBecher wird als lokale Option für Mehrwegbecher in das Vytal-Portfolio aufgenommen – plastikfrei, regional produziert und biologisch abbaubar. Das

Mehrwegsystem wird künftig durch das einfache Scannen des aufgebrachten QR-Codes auf den neuen Bechern aktiviert. Das Beste daran: Es bedarf nur noch einer App für beides, To-go-Essen und -Getränke, auch bei Lieferdiensten. Aus #MainBecher wird #MainMehrweg.

Ein Mehrwegsystem bringt Vorteile für alle

Von der umfassenden Lösung profitieren sowohl die Gastronomie als auch die Nutzerinnen und Nutzer. Gastronomiebetriebe sparen Zeit und Kosten und haben neben den plastikfreien #MainBechern auch Zugriff auf das vielfältige Mehrweggeschirr von Vytal. Somit haben sie für die bevorstehende Mehrwegangebotspflicht eine nachhaltige All-in-one-Lösung.

Bürgerinnen und Bürger nutzen das System und die App kostenfrei und zahlen erst, wenn der Mehrwegbecher bzw. die Food-Verpackung nicht zurückgebracht wird. Wer keine App laden möchte, kann sich in teilnehmenden Betrieben alternativ eine Offlinekarte kaufen. Diese wird, wie auch der QR-Code in der App, vor der Nutzung mitsamt dem Geschirr eingescannt.

Plastikfrei und „Blauer Engel“-zertifiziert

Die #MainBecher sind weiterhin aus Lignin – einem Reststoff aus der

Papierindustrie. Vytal prüft aktiv Alternativmaterialien für die Behälter für Speisen. Aktuell ist das Vytal-Mehrwegsystem aber bereits mit dem Umweltzeichen „Blauer Engel“ zertifiziert – eine sinnvolle Ergänzung zum plastikfreien Becher. Wichtig in jedem Fall: Nichts landet im Abfalleimer (oder gar daneben). Damit ist #MainMehrweg ein wichtiger Schritt für die Bestrebungen der Stadt Frankfurt, eines Tages eine „Zero Waste City“ zu werden. [mainmehrweg.de](https://www.mainmehrweg.de)



Und so funktioniert's:



1

App laden
Vytal-App im Google Play Store oder App Store kostenfrei laden

Ausleihen
Behälter kostenlos per QR-Code ausleihen

2



3

Genießen
Essen und Getränk ohne Müll genießen

Zurückgeben
Behälter reinigen und bei einem von 220 Partnern in FFM zurückgeben

4



Veränderungen gestalten

Die Bibliotheken der Stadtbücherei sind spannende Orte. Nicht nur, weil sie so viele Geschichten und Welten beherbergen. Sondern auch, weil sie sich in den letzten Jahrzehnten so sehr gewandelt haben. Zur Stadtbücherei gehören die Zentralbibliothek mit Musikbibliothek, die Zentrale Kinder- und Jugendbibliothek, 16 dezentrale Bibliotheken, die Fahrbibliothek und über 100 Schulbibliotheken.



Seit 2004 leitet Dr. Sabine Homilius die Stadtbücherei und richtet sie seither konsequent auf die Zukunft aus. Technisch, räumlich und konzeptionell. Wir haben sie gefragt, was ihr dabei wichtig ist.

Was braucht eine Stadtbücherei, damit möglichst viele Menschen sie nutzen?

Kein anderer öffentlicher Raum bringt Menschen mit so unterschiedlichen Lebensweisen, kulturellen Hintergründen und Interessen zusammen wie eine attraktive Stadtbücherei. Wir sind ein bürgerschaftliches Wohnzimmer, das Integration, Teilhabe und Partizipation gleichermaßen lebt und symbolisiert. Damit das auch klappt, benötigen wir zentrale Standorte, einladende Räume, ein modernes Medienangebot, sehr gute Öffnungszeiten und digitale Zugänge.

Welche Rolle spielt die Digitalisierung für das Angebot der Stadtbüchereien?

Gesellschaft verändert sich und damit auch die Lebenslagen der Frankfurterinnen und Frankfurter. Die Stadtbücherei reagiert darauf flexibel und schafft passende Angebote. Unsere Online-Services, allen voran die „Onleihe“ von Büchern, Zeitschriften oder Hörbüchern, das Musikportal Naxos oder das Streamingportal filmfreund werden intensiv genutzt. Auch für die junge Zielgruppe bieten wir viele digitale Medien, Apps

zum Lesenlernen und vor allem hochwertige Recherche-Tools für Schule und Freizeit. Ein neuer Bereich, in dem wir Angebote machen, umfasst Coding und Robotics, denn wir möchten möglichst vielen Menschen die Möglichkeit geben, die aktuellen digitalen Entwicklungen kennen zu lernen und auszuprobieren.

Wie gelingt es Ihnen, Jugendliche vom Lesen zu begeistern?

Mit der Leseförderung setzen wir bereits im Kindesalter an, arbeiten eng mit Eltern, Kita und Schule zusammen. Jugendliche sind für Bibliotheken eine besonders anspruchsvolle Zielgruppe. Wir freuen uns deshalb sehr, dass wir unser Jugendprojekt, die „JungeMedien-Jury“ bereits seit 20 Jahren gemeinsam mit den Frankfurter Lions Clubs durchführen. Hier beurteilen Jugendliche Bücher, Comics und Mangas, Filme und Games. Dazu gibt es passende Ausflüge in die Frankfurter Kreativ- und Kulturszene. Wir bringen hier junge Menschen zusammen, nehmen ihre Interessen ernst, geben ihnen einen gemeinsamen Raum und setzen Impulse. Jugendliche nutzen heute parallel viele Medienformen vom Buch bis zum Gaming. Die Stadtbücherei begeistert deshalb nicht nur fürs Lesen, sondern fördert auch Medienkompetenz und den reflektierten Umgang mit allen Medienarten. stadtbuecherei.frankfurt.de

Rausgehtipps

Das Wunder von Bern

Einen Film mit Livemusik zu schauen ist ein ganz besonderes Erlebnis, das man nicht oft genießen kann. Jetzt wird der erfolgreiche und emotionale Film „Das Wunder von Bern“ von Sönke Wortmann aus dem Jahr 2003 gezeigt. Dabei spielt die NDR Radiophilharmonie den Originalsoundtrack von Marcel Barsotti ein. Am 29.1.2023, 18 Uhr, Alte Oper. alteoper.de

Museum für Bienen

Waren Sie schon einmal in einem „Museum für Bienen“? Wir können einen Besuch nur empfehlen. Im Museum Angewandte Kunst dokumentiert eine Künstlergruppe das Leben der Bienen und zeigt ihre Bedeutung. Im Frühjahr und Sommer gibt es Führungen – Museumsbienenhonig kann ebenfalls erworben werden. museumangewandtekunst.de

Demokratiefest

Vor 175 Jahren versammelten sich in der Frankfurter Paulskirche die Mitglieder des ersten gesamtdeutschen Parlaments, um über eine freiheitliche Verfassung und die Bildung eines deutschen Nationalstaats zu beraten. Ein Grund zu feiern – mit Ausstellungen, Vorträgen und Aktionen. Vom 18. bis 21. Mai 2023, verschiedene Veranstaltungsorte in der Innenstadt.

Weihnachtsbäume einfach entsorgen

Ihr ausgedienter Weihnachtsbaum wird auch diese Saison gern wieder von FES abgeholt. Stellen Sie ihn dazu einfach abgeschmückt und auf 1 Meter gekürzt zur Bio- oder Restmülltonne. Oder nutzen Sie alternativ die Sammelaktionen in den Stadtteilen ab Januar – hier wird der ebenfalls gekürzte Baum an der Grundstücksgrenze abgeholt. Termine unter: fes-frankfurt.de



Klamoddekurier

Sie haben kein Auto und der nächste Altkleidercontainer ist ein paar Straßen weit entfernt? Lassen Sie Ihre Altkleider doch einfach abholen! In Bornheim, Nordend und Seckbach (weitere Gebiete folgen) gibt's jetzt den „Klamoddekurier“, ein Lastenrad-Service, der Ihre alten Textilien auf Wunsch zuhause abholt. Sie werden dann dem Recycling zugeführt: klamoddekurier.fes-frankfurt.de

reYOUrS

E-Geräte-Spende

Die Initiative reYOUrS sorgt dafür, dass noch funktionstüchtige Elektrogeräte ein neues Zuhause finden. Wenn Sie es spenden möchten, können Sie das jetzt noch einfacher tun: Neben dem GWR Recyclingzentrum (Griesheim) und dem Wertstoffhof Ost (Bornheim) nehmen seit dem Sommer auch die Wertstoffhöfe West (Höchst) und Nord (Kalbach) E-Geräte als Spenden entgegen.

spenden.reyours.de

Nachhaltigkeitsbericht 2022

Alle zwei Jahre informiert das Unternehmen FES transparent über seine Maßnahmen in Sachen Nachhaltigkeit. Jetzt ist der neue Bericht erschienen. Sie können ihn online einsehen unter: nachhaltigkeit.fes-frankfurt.de



Gesprächsthema Sauberkeit

Die Sauberkeitsbotschafterinnen und -botschafter von #cleanffm und FES sind wieder da! Ihre Mission: eine saubere Stadt mit weniger Abfall.

Sie tragen auffällige grüne Jacken, sind sehr kommunikativ und immer in Sachen Lebensqualität in der Stadt unterwegs: die Sauberkeitsbotschafterinnen und -botschafter von #cleanffm. Im Namen der Frankfurter Sauberkeitskampagne sind sie überall dort, wo viele Menschen sind, wo gefeiert wird und wo Müll – vor allem Verpackungsmüll – anfällt. Ihre Aufgabe: mit Frankfurterinnen und Frankfurtern ins

Gespräch kommen und für die Themen Müllvermeidung und Sauberkeit sensibilisieren. In den vergangenen Jahren waren die grünen Jacken pandemiebedingt weniger im Einsatz, jetzt sind sie wieder zu sehen. Donnerstags bis sonntags ziehen die engagierten und geschulten Menschen in Zweierteams durch die Stadt, leisten Aufklärungsarbeit und fordern zum Mitmachen auf. Ein wichtiger Job, der Erfolge bringt – auf dem persönlichen Weg lassen sich mehr Menschen erreichen und die Botschaft bekommt ein anderes Gewicht als etwa in einer Broschüre. Im direkten Gespräch können außerdem auch Fragen beantwortet werden.

Übrigens: die Sauberkeitsbotschafterinnen und -botschafter können noch Verstärkung gebrauchen! Wer Lust hat, mitzumachen, kann sich einfach melden: per E-Mail an smile@cleanffm.de oder direkt auf die Anzeige auf der FES-Karriereseite hr.fes-frankfurt.de



FES-Kofferraumservice

Wertstoffhöfe und Annahmestellen für kleine Mengen (ein Kofferraum voll; max. 1 m³) Sperrmüll, Elektrogroß- und -kleingeräte, Metallschrott, Grünabfälle (3 m³), Altpapier, Verpackungen, max. 1 Autobatterie und Weiteres. Ausnahmen hiervon sind angegeben. Abgabeberechtigt sind nur Bürgerinnen und Bürger sowie Gewerbetreibende Frankfurts, die an die Abfallsammlung angeschlossen sind (bitte Ausweis bzw. Abfallgebührenbescheid bereithalten).

Norden und Westen:

- **FES-Wertstoffhof Nord**, Max-Holder-Straße 29 **TeYOU'S** (Kalbach-Riedberg), Mo–Sa 8–17 Uhr.
- **FES-Wertstoffhof West**, Palleskestraße 36a (Höchst), Mo–Sa 8–17 Uhr. **TeYOU'S**

Hier auch Annahme von Akten, Altholz, Altreifen, Daten-CDs und Festplatten gegen Entgelt sowie Verkauf von Kompost-erden. Gebührenpflichtige Annahmestelle für kleinere Mengen Bauschutt und Baumischabfälle zur Beseitigung.

! Schadstoffannahme (Spraydosen, Lacke, Lösemittel etc.)

8.10–12.00 Uhr und 12.30–16.50 Uhr.

Bitte beachten Sie dazu die Hinweise auf Seite 14.

- **GWR-Recyclingzentrum Frankfurt**, **TeYOU'S** Lärchenstraße 131 (Griesheim), Tel. 069 942163-0, Mo–Do 7.30–17 Uhr, Fr 7.30–14.30 Uhr, recyclingzentrum-frankfurt.de.
! Kein Altpapier, keine Altkleider, keine Grünabfälle, keine Verpackungen.

Beim Kofferraumservice gilt:

- Bitte diszipliniert sein und Abstand halten.
- 10 Min. vor Betriebsschluss kein Einlass mehr.
- Öffnungszeiten können sich ändern.

TeYOU'S Spenden funktionsfähiger E-Geräte

Osten und Süden:

- **FES-Wertstoffhof Ost**, Weidenbornstraße 40, Einfahrt **TeYOU'S** Comeniusstraße (Bornheim), Mo–Sa 8–14.30 Uhr.
- **FES-Wertstoffhof Süd**, Seehofstraße 48 (Sachsenhausen), Mo–Sa 8–14.30 Uhr.

- **FES-Kleinmüllplätze Landgraben** (Bergen, außerhalb, nördl. der B521) und **Barbarossastraße** (Enkheim, außerhalb, östl. der „Leuchte“).
Sommeröffnungszeiten (01.04.–30.09.): Mo–Sa 8–17 Uhr,
Winteröffnungszeiten (01.10.–31.03.): Mo–Sa 10–16 Uhr.

- **FES-Abfallumladeanlage**, Uhlfelder Straße 10 (Osthafen), Sa 7–13 Uhr.
! Gebührenpflichtige Annahme kleiner Mengen (höchstens 1 m³) an Bauschutt- und Baustellenabfällen. Gebührenfreie Annahme von Elektro- und Elektronikgeräten.
Weitere Abfälle/ Abgabemöglichkeiten siehe fes-frankfurt.de (Kofferraumservice) und S. 22/23.

- **RMB Rhein-Main Biokompost GmbH**, Tel. 069 20171-4500, Peter-Behrens-Straße 8 (Osthafen), Mo–Fr 8–13 Uhr, Sa 9–12 Uhr, rmb-frankfurt.de.
! Nur Grünschnitt sowie Speiseölrreste.



Termine des Schadstoffmobils

Sammelstellen und Termine des Schadstoffmobils, das in Ihrem Stadtteil Sonderabfälle (Spraydosen, Lacke, Lösemittel, Batterien etc.) in haushaltsüblichen Mengen annimmt. **Bitte beachten Sie auch die Hinweise auf Seite 14.**

Altstadt

Berliner Str., Parkbuchten Paulsplatz
Do 12.01.23 9-11 Uhr
Di 31.01.23 14-16 Uhr
Do 02.03.23 9-11 Uhr
Di 25.04.23 14-16 Uhr
Do 27.04.23 9-11 Uhr
Do 22.06.23 9-11 Uhr

Bockenheim Kuhwald

Funckstr. 16,
vor der Dreifaltigkeitskirche
Mo 06.02.23 9-11 Uhr
Fr 31.03.23 9-11 Uhr
Fr 26.05.23 9-11 Uhr
Di 06.06.23 14-16 Uhr

Bockenheim Nord

Franz-Rücker-Allee,
Frauenfriedenskirche
Di 14.02.23 12-14 Uhr
Do 23.03.23 17-19 Uhr
Di 11.04.23 12-14 Uhr
Di 30.05.23 12-14 Uhr
Do 15.06.23 17-19 Uhr

Bockenheim Süd

Kurfürstenplatz
Di 24.01.23 9-11 Uhr
Di 21.02.23 14-16 Uhr
Mo 20.03.23 9-11 Uhr
Mo 15.05.23 9-11 Uhr
Di 16.05.23 14-16 Uhr

Bonames Ost

Im Storchenhain, Parkplatz
Mi 04.01.23 9-11 Uhr
Mi 18.01.23 14-16 Uhr
Mi 01.03.23 9-11 Uhr
Mi 12.04.23 14-16 Uhr
Mi 26.04.23 9-11 Uhr
Mi 21.06.23 9-11 Uhr

Bockenheim Industriehof*

Breitenbachstr., LKW-Parkplatz
Mo 06.02.23 12-14 Uhr
Fr 31.03.23 12-14 Uhr
Fr 26.05.23 12-14 Uhr
Di 06.06.23 17-19 Uhr

Bonames West*

Am Burghof 55, Alter Flugplatz
Mo 13.02.23 9-11 Uhr
Mi 22.03.23 14-16 Uhr
Mo 05.06.23 9-11 Uhr
Mi 14.06.23 14-16 Uhr

Bornheim Nord*

Weidenbornstr. 40,
FES-Wertstoffhof Ost
Mo 02.01.23 12-14 Uhr
Sa 14.01.23 08-12 Uhr
Di 17.01.23 17-19 Uhr
Sa 28.01.23 08-12 Uhr
Sa 11.02.23 08-12 Uhr
Sa 25.02.23 08-12 Uhr
Mo 27.02.23 12-14 Uhr
Sa 11.03.23 08-12 Uhr
Sa 25.03.23 08-12 Uhr
Di 11.04.23 17-19 Uhr
Sa 22.04.23 08-12 Uhr
Mo 24.04.23 12-14 Uhr
Sa 06.05.23 08-12 Uhr
Sa 20.05.23 08-12 Uhr
Sa 03.06.23 08-12 Uhr
Sa 17.06.23 08-12 Uhr
Mo 19.06.23 12-14 Uhr

Eckenheim Ost*

Gederner Str. 14-16
Do 05.01.23 9-11 Uhr
Do 19.01.23 14-16 Uhr
Do 26.01.23 12-14 Uhr
Do 23.02.23 9-11 Uhr
Mi 22.03.23 12-14 Uhr
Do 13.04.23 14-16 Uhr
Do 20.04.23 9-11 Uhr
Mi 17.05.23 12-14 Uhr
Do 15.06.23 9-11 Uhr

Bornheim Süd*

Am Bornheimer Hang,
Eissporthalle/Festplatz
Mo 02.01.23 9-11 Uhr
Di 17.01.23 14-16 Uhr
Mo 27.02.23 9-11 Uhr
Di 11.04.23 14-16 Uhr

Mo 24.04.23 9-11 Uhr
Mo 19.06.23 9-11 Uhr

Dornbusch Nord

Grafenstr. 32
Mi 08.02.23 9-11 Uhr
Mi 05.04.23 9-11 Uhr
Mi 31.05.23 9-11 Uhr
Mi 07.06.23 14-16 Uhr

Dornbusch Süd

Kaiser-Sigmund-Str. 47,
vor dem Haus der Chöre
Mi 04.01.23 17-19 Uhr
Di 21.02.23 12-14 Uhr
Mi 29.03.23 17-19 Uhr
Di 18.04.23 12-14 Uhr
Di 13.06.23 12-14 Uhr
Mi 21.06.23 17-19 Uhr

* Barrierefrei

Hinweise zur Schadstoffannahme

Bitte beachten Sie bei der Abgabe im Schadstoffmobil:

- ! Die geltenden Corona-Regeln sind zu befolgen: Treten Sie nur einzeln ein und halten Sie die Abstandsregeln ein – zum eigenen Schutz und zum Schutz unserer Mitarbeiter.
- ! Schadstoffabfälle sind direkt dem Fachpersonal im FES-Schadstoffmobil zu übergeben. Auf keinen Fall dürfen sie anonym abgestellt werden!
- ! Das FES-Fachpersonal in den Schadstoffmobilen nimmt nur haushaltsübliche Sonderabfälle von in Frankfurt gemeldeten Privatpersonen, Kleingewerbetreibenden und Dienstleistern an. Es ist berechtigt, ggf. den Personalausweis zu kontrollieren. Personen, die nicht in Frankfurt gemeldet sind, können sich durch einen Abfallgebührenbescheid legitimieren.
- ! Bitte liefern Sie die Schadstoffe nach Arten getrennt und möglichst in Originalverpackung im Schadstoffmobil an.

Die Behältnisse müssen dicht geschlossen sein. Die Abgabemenge ist auf maximal 100 kg/100l Gesamtgewicht bzw. -außenvolumen pro Tag begrenzt. Einzelbehältnisse dürfen 20 kg/20l Gewicht bzw. Außenvolumen (bei Säuren und Laugen 10l Außenvolumen) nicht überschreiten.

! Gewerbetreibende/Dienstleister müssen ihre Schadstoffe generell vorher telefonisch anmelden.

Von der Sammlung ausgeschlossen sind u. a.:

- ✗ Elektro- und Haushaltsgeräte, Autoreifen, Feuerlöscher und Gasflaschen (weitere Infos siehe Abfall-Abc)
- ✗ Infektiöse, explosive und radioaktive Abfälle (Auskünfte am FES-Servicetelefon)

Es gilt die Abfallsatzung der Stadt Frankfurt am Main. Grundsätzlich entscheidet das FES-Personal über die Annahme von Schadstoffen.



Zero Waste Lab zum Mitmachen

Um Abfall zu vermeiden und die Vision der „Zero Waste City“ Frankfurt voranzubringen, braucht es viele gute und neue Ideen. Das Zero Waste Lab ist eine digitale Plattform, auf der künftig alle Bürgerinnen und Bürger solche Ideen einreichen können. Das von FES entwickelte Beteiligungsportal wird von Expertinnen und Experten unterstützt: zerowaste-lab.de

Eckenheim West

Hügelstr., Festplatz

Do 05.01.23	12-14 Uhr
Do 19.01.23	17-19 Uhr
Do 26.01.23	9-11 Uhr
Do 23.02.23	12-14 Uhr
	14-16 Uhr
Mi 22.03.23	9-11 Uhr
Do 13.04.23	17-19 Uhr
Do 20.04.23	12-14 Uhr
Mi 17.05.23	9-11 Uhr
Do 15.06.23	12-14 Uhr

Enkheim

Barbarossastr., FES-Kleinmüllplatz

Fr 13.01.23	12-14 Uhr
Do 02.02.23	17-19 Uhr
Fr 03.03.23	12-14 Uhr
Fr 21.04.23	12-14 Uhr
Do 27.04.23	17-19 Uhr
Fr 16.06.23	12-14 Uhr

Eschersheim

Am Schwalbenschwanz/
Chamissostr.

Mi 08.02.23	12-14 Uhr
Mi 05.04.23	12-14 Uhr
Mi 31.05.23	12-14 Uhr
Mi 07.06.23	17-19 Uhr

Fechenheim Nord

Orber Str. 3

Do 05.01.23	17-19 Uhr
Mi 22.02.23	12-14 Uhr
Do 30.03.23	17-19 Uhr
Mi 19.04.23	12-14 Uhr
Mi 14.06.23	12-14 Uhr
Do 22.06.23	17-19 Uhr

Fechenheim Süd

Pfortenstr., Parkplatz Saalbau

Mi 01.02.23	9-11 Uhr
Di 07.03.23	14-16 Uhr
Mi 29.03.23	9-11 Uhr
Mi 24.05.23	9-11 Uhr
Di 30.05.23	14-16 Uhr

Frankfurter Berg Ost

Oberer Ornberg 4, Parkbuchten

Mi 04.01.23	14-16 Uhr
Di 21.02.23	9-11 Uhr
Mi 29.03.23	14-16 Uhr
Di 18.04.23	9-11 Uhr
Di 13.06.23	9-11 Uhr
Mi 21.06.23	14-16 Uhr

Frankfurter Berg West

Fliedweg 16, Parkbuchten

Mi 04.01.23	12-14 Uhr
Mi 18.01.23	17-19 Uhr
Mi 01.03.23	12-14 Uhr
Mi 12.04.23	17-19 Uhr
Mi 26.04.23	12-14 Uhr
Mi 21.06.23	12-14 Uhr

Gallus

Frankenallee 186/Hornauer Str.

Di 24.01.23	12-14 Uhr
Di 14.02.23	9-11 Uhr
Di 21.02.23	17-19 Uhr
Mo 20.03.23	12-14 Uhr
Do 23.03.23	14-16 Uhr
Di 11.04.23	9-11 Uhr
Mo 15.05.23	12-14 Uhr
Di 16.05.23	17-19 Uhr
Di 30.05.23	9-11 Uhr
Do 15.06.23	14-16 Uhr

Alt-Ginnheim

Ginnheimer Hohl, Parkplatz Rewe

Fr 03.02.23	9-11 Uhr
Do 09.03.23	14-16 Uhr
Fr 24.03.23	9-11 Uhr
Fr 19.05.23	9-11 Uhr
Do 01.06.23	14-16 Uhr

Ginnheim*

Sudermannstr. 14

Mo 23.01.23	9-11 Uhr
Do 16.02.23	14-16 Uhr
Fr 17.03.23	9-11 Uhr
Do 11.05.23	14-16 Uhr
Fr 12.05.23	9-11 Uhr

Goldstein

Goldsteinstr. 314,
ggü. Bürgerhaus Goldstein

Di 31.01.23	12-14 Uhr
Do 02.03.23	17-19 Uhr
Di 28.03.23	12-14 Uhr
Di 23.05.23	12-14 Uhr
Do 25.05.23	17-19 Uhr

Griesheim Nord

Rehstr./Jägerallee

Mi 11.01.23	17-19 Uhr
Do 16.02.23	12-14 Uhr
Mi 05.04.23	17-19 Uhr
Do 13.04.23	12-14 Uhr
Mi 28.06.23	17-19 Uhr

Griesheim Süd

Am Gemeindegarten, unter der
Omegabrücke (am Bunker)

Mi 25.01.23	12-14 Uhr
Mi 22.02.23	17-19 Uhr
Di 21.03.23	12-14 Uhr
Di 16.05.23	12-14 Uhr

* Barrierefrei

Mi 17.05.23 17-19 Uhr
Di 27.06.23 12-14 Uhr

Gutleutviertel

Gutleutstr. 319,
Parkplatz Altenhilfezentrum
Mi 18.01.23 9-11 Uhr
Do 09.02.23 14-16 Uhr
Do 04.05.23 14-16 Uhr
Mi 10.05.23 9-11 Uhr

Gutleutviertel Hauptbahnhof

Mannheimer Str. 119,
FES-Betriebsstätte
Mi 18.01.23 12-14 Uhr
Do 09.02.23 17-19 Uhr
Do 04.05.23 17-19 Uhr
Mi 10.05.23 12-14 Uhr

Harheim*

Riedhalsstr.,
Sportplatz (vor der Schranke)
Mo 09.01.23 12-14 Uhr
Mi 25.01.23 17-19 Uhr
Mo 06.03.23 12-14 Uhr
Mi 19.04.23 17-19 Uhr
Mo 26.06.23 12-14 Uhr

Hausen

Am Ellerfeld,
Parkplatz ggü. Hausnummer 10
Mo 23.01.23 12-14 Uhr
Do 16.02.23 17-19 Uhr
Fr 17.03.23 12-14 Uhr
Do 11.05.23 17-19 Uhr
Fr 12.05.23 12-14 Uhr

Heddernheim

Hedderheimer Landstr. 151,
Wendehammer
Fr 20.01.23 9-11 Uhr
Mi 15.02.23 14-16 Uhr
Fr 10.03.23 9-11 Uhr
Fr 28.04.23 9-11 Uhr
Fr 05.05.23 9-11 Uhr
Mi 10.05.23 14-16 Uhr
Fr 23.06.23 9-11 Uhr
Fr 30.06.23 9-11 Uhr

Alt-Höchst

Höchster Markt, am Fahrradstellplatz
Mi 11.01.23 12-14 Uhr
Mi 01.02.23 17-19 Uhr
Do 09.03.23 12-14 Uhr
Mi 26.04.23 17-19 Uhr
Do 04.05.23 12-14 Uhr
Do 29.06.23 12-14 Uhr

Kalbach

Kalbacher Stadtpfad, Parkplatz
Do 19.01.23 9-11 Uhr
Di 14.02.23 14-16 Uhr
Do 16.03.23 9-11 Uhr
Di 09.05.23 14-16 Uhr
Do 11.05.23 9-11 Uhr

Nied Nord*

Oeserstr. 74,
Parkplatz Niddahalle
Fr 06.01.23 9-11 Uhr
Di 24.01.23 14-16 Uhr
Fr 24.02.23 9-11 Uhr
Fr 14.04.23 9-11 Uhr
Di 18.04.23 14-16 Uhr
Fr 09.06.23 9-11 Uhr

Nied Süd

Dürkheimer Str. 1-5, Feuerwache
Fr 06.01.23 12-14 Uhr
Di 24.01.23 17-19 Uhr
Fr 24.02.23 12-14 Uhr
Fr 14.04.23 12-14 Uhr
Di 18.04.23 17-19 Uhr
Fr 09.06.23 12-14 Uhr

Nieder-Erlenbach

Im Sauern 10, vor dem Bürgerhaus
Mo 09.01.23 9-11 Uhr
Mi 25.01.23 14-16 Uhr
Mo 06.03.23 9-11 Uhr
Mi 19.04.23 14-16 Uhr
Mo 26.06.23 9-11 Uhr

Nieder-Eschbach Nord*

Heinrich-Becker-Str.,
Parkplatz Freibad
Do 12.01.23 14-16 Uhr
Fr 17.02.23 9-11 Uhr
Do 06.04.23 14-16 Uhr
Fr 02.06.23 9-11 Uhr
Do 29.06.23 14-16 Uhr

Nieder-Eschbach Süd

Ben-Gurion-Ring / Arnoldstr.,
Parkplatz Netto
Do 12.01.23 17-19 Uhr
Fr 17.02.23 12-14 Uhr
Do 06.04.23 17-19 Uhr
Fr 02.06.23 12-14 Uhr
Do 29.06.23 17-19 Uhr

Niederrad Mainfeld

Im Mainfeld 19, Litfaßsäule
Di 31.01.23 9-11 Uhr
Do 02.03.23 14-16 Uhr
Di 28.03.23 9-11 Uhr

Di 23.05.23 9-11 Uhr
Do 25.05.23 14-16 Uhr

Niederrad Süd

Waldfriedstr. / Henselstraße
Di 10.01.23 9-11 Uhr
Do 26.01.23 14-16 Uhr
Mi 08.03.23 9-11 Uhr
Do 20.04.23 14-16 Uhr
Mi 03.05.23 9-11 Uhr
Mi 28.06.23 9-11 Uhr

Niederursel

Niederurseler Landstr.,
ggü. Hausnummer 1
Fr 20.01.23 12-14 Uhr
Mi 15.02.23 17-19 Uhr
Fr 10.03.23 12-14 Uhr
Fr 28.04.23 12-14 Uhr
Fr 05.05.23 12-14 Uhr
Mi 10.05.23 17-19 Uhr
Fr 23.06.23 12-14 Uhr
Fr 30.06.23 12-14 Uhr

Nordend-Ost

Luisenplatz, im Kreisel
Do 12.01.23 12-14 Uhr
Di 31.01.23 17-19 Uhr
Do 02.03.23 12-14 Uhr
Di 25.04.23 17-19 Uhr
Do 27.04.23 12-14 Uhr
Do 22.06.23 12-14 Uhr

Oberrad

Wiener Str. 14-42
Do 02.02.23 9-11 Uhr
Mi 08.03.23 14-16 Uhr
Do 30.03.23 9-11 Uhr
Do 25.05.23 9-11 Uhr
Mi 31.05.23 14-16 Uhr

Ostend Mitte

Danziger Platz
Mi 01.02.23 12-14 Uhr
Di 07.03.23 17-19 Uhr
Mi 29.03.23 12-14 Uhr
Mi 24.05.23 12-14 Uhr
Di 30.05.23 17-19 Uhr

Ostend Osthafen*

Intzestr. 19a, FES-Betriebsstätte
Do 02.02.23 12-14 Uhr
Mi 08.03.23 17-19 Uhr
Do 30.03.23 12-14 Uhr
Do 25.05.23 12-14 Uhr
Mi 31.05.23 17-19 Uhr

Praunheim Ost

Praunheimer Landstr. 226 /
Jean-Albert-Schwarz-Str.
Di 10.01.23 14-16 Uhr
Mi 15.02.23 9-11 Uhr
Di 04.04.23 14-16 Uhr
Mi 12.04.23 9-11 Uhr
Mi 07.06.23 9-11 Uhr
Di 27.06.23 14-16 Uhr

Praunheim West

Heerstr. 190-196
Fr 03.02.23 12-14 Uhr
Do 09.03.23 17-19 Uhr
Fr 24.03.23 12-14 Uhr
Fr 19.05.23 12-14 Uhr
Do 01.06.23 17-19 Uhr

Praunheim Westhausen

Westring, Wendehammer
Di 10.01.23 17-19 Uhr
Mi 15.02.23 12-14 Uhr
Di 04.04.23 17-19 Uhr
Mi 12.04.23 12-14 Uhr

Mi 07.06.23 12-14 Uhr
Di 27.06.23 17-19 Uhr

Preungesheim Nord

Gravensteiner-Platz
Di 03.01.23 17-19 Uhr
Mo 20.02.23 12-14 Uhr
Di 28.03.23 17-19 Uhr
Mo 17.04.23 12-14 Uhr
Mo 12.06.23 12-14 Uhr
Di 20.06.23 17-19 Uhr

Preungesheim Süd

Marbachweg,
Wendehammer vor A661
Di 03.01.23 14-16 Uhr
Mo 20.02.23 9-11 Uhr
Di 28.03.23 14-16 Uhr
Mo 17.04.23 9-11 Uhr
Mo 12.06.23 9-11 Uhr
Di 20.06.23 14-16 Uhr

Riedberg

Zur Kalbacher Höhe,
ggü. Hausnummer 14-34
Mo 13.02.23 12-14 Uhr
Mi 22.03.23 17-19 Uhr
Mo 05.06.23 12-14 Uhr
Mi 14.06.23 17-19 Uhr

Riederwald/Seckbach Süd*

Vatterstr., Parkplatz Schule
Fr 27.01.23 12-14 Uhr
Di 28.02.23 17-19 Uhr
Do 23.03.23 12-14 Uhr
Di 23.05.23 17-19 Uhr

Rödelheim Nord*

Guerickestr. 10,
Parkplatz Toom Baumarkt
Di 17.01.23 12-14 Uhr
Di 07.02.23 17-19 Uhr
Di 02.05.23 17-19 Uhr
Di 09.05.23 12-14 Uhr
Di 20.06.23 12-14 Uhr

Rödelheim West

Zentmarkweg, Wendeschleife
Di 17.01.23 9-11 Uhr
Di 07.02.23 14-16 Uhr
Di 02.05.23 14-16 Uhr
Di 09.05.23 9-11 Uhr
Di 20.06.23 9-11 Uhr

Sachsenhausen Heimatsiedlung

Mörfelder Landstr.,
ggü. Hausnummer 237
Do 05.01.23 14-16 Uhr
Mi 22.02.23 9-11 Uhr
Do 30.03.23 14-16 Uhr
Mi 19.04.23 9-11 Uhr
Mi 14.06.23 9-11 Uhr
Do 22.06.23 14-16 Uhr

Sachsenhausen Südbahnhof

Diesterwegplatz, Südbahnhof
Mo 16.01.23 12-14 Uhr
Mi 08.02.23 17-19 Uhr
Mo 13.03.23 12-14 Uhr
Mi 03.05.23 17-19 Uhr
Mo 08.05.23 12-14 Uhr

Brandgefahr durch Akkus

Bitte werfen Sie Elektronik niemals in Ihre Restmülltonne oder zum Sperrmüll – dies gilt auch für kleinste Teile in Alltagsgegenständen wie E-Zigaretten, klingende Glückwunschkarten, elektronisches Kinderspielzeug etc. Von Lithium-Ionen-Akkus und Batterien, die unerkannt bei der Entsorgung zerstört werden, geht höchste Brandgefahr aus! Bitte entsorgen Sie auch kleinsten Elektroschrott separat und ordnungsgemäß (siehe Abfall-Abc S. 22).



Änderung der Abfalltonnenleerung

Regulärer Leerungstag

Montag	3. April 2023
Dienstag	4. April 2023
Mittwoch	5. April 2023
Donnerstag	6. April 2023
Freitag	7. April 2023
Montag	10. April 2023
Dienstag	11. April 2023
Mittwoch	12. April 2023
Donnerstag	13. April 2023
Freitag	14. April 2023
Montag	1. Mai 2023
Dienstag	2. Mai 2023
Mittwoch	3. Mai 2023
Donnerstag	4. Mai 2023
Freitag	5. Mai 2023
Donnerstag	18. Mai 2023
Freitag	19. Mai 2023
Montag	29. Mai 2023
Dienstag	30. Mai 2023
Mittwoch	31. Mai 2023
Donnerstag	1. Juni 2023
Freitag	2. Juni 2023
Donnerstag	8. Juni 2023
Freitag	9. Juni 2023

Tatsächlicher Leerungstag

Samstag	1. April 2023
Montag	3. April 2023
Dienstag	4. April 2023
Mittwoch	5. April 2023
Donnerstag	6. April 2023
Dienstag	11. April 2023
Mittwoch	12. April 2023
Donnerstag	13. April 2023
Freitag	14. April 2023
Samstag	15. April 2023
Dienstag	2. Mai 2023
Mittwoch	3. Mai 2023
Donnerstag	4. Mai 2023
Freitag	5. Mai 2023
Samstag	6. Mai 2023
Freitag	19. Mai 2023
Samstag	20. Mai 2023
Dienstag	30. Mai 2023
Mittwoch	31. Mai 2023
Donnerstag	1. Juni 2023
Freitag	2. Juni 2023
Samstag	3. Juni 2023
Freitag	9. Juni 2023
Samstag	10. Juni 2023

FES-Sperrmüllservice – bequem und kostenlos

Zur Abholung durch FES einfach einen Termin vereinbaren: im FES-Servicecenter, Liebfrauenberg 52–54, auf unserer Website fes-frankfurt.de, am Servicetelefon unter **0800 2008007-10**.

Bitte stellen Sie Ihren Sperrmüll erst am Vorabend des Abholtermins bereit – möglichst nahe an der Grundstücksgrenze und leicht zugänglich.

Sachsenhausen-Nord

Seehofstr. 48,
FES-Wertstoffhof Süd

Sa	07.01.23	08-12 Uhr
Di	10.01.23	12-14 Uhr
Sa	21.01.23	08-12 Uhr
Do	26.01.23	17-19 Uhr
Sa	04.02.23	08-12 Uhr
Sa	18.02.23	08-12 Uhr
Sa	04.03.23	08-12 Uhr
Mi	08.03.23	12-14 Uhr
Sa	18.03.23	08-12 Uhr
Sa	01.04.23	08-12 Uhr
Sa	15.04.23	08-12 Uhr
Do	20.04.23	17-19 Uhr
Sa	29.04.23	08-12 Uhr
Mi	03.05.23	12-14 Uhr
Sa	13.05.23	08-12 Uhr
Sa	27.05.23	08-12 Uhr
Sa	10.06.23	08-12 Uhr
Sa	24.06.23	08-12 Uhr
Mi	28.06.23	12-14 Uhr

Sachsenhausen-Süd

Darmstädter Landstr.,
Parkplatz Südfriedhof

Mo	16.01.23	9-11 Uhr
Mi	08.02.23	14-16 Uhr
Mo	13.03.23	9-11 Uhr
Mi	03.05.23	14-16 Uhr
Mo	08.05.23	9-11 Uhr

Schwanheim

Schwanheimer Bahnstr. 20,
Parkbuchten

Di	03.01.23	12-14 Uhr
Di	07.02.23	12-14 Uhr
Di	28.02.23	12-14 Uhr
Di	07.03.23	12-14 Uhr
Di	04.04.23	12-14 Uhr
Di	02.05.23	12-14 Uhr
Di	06.06.23	12-14 Uhr

Seckbach Nord

Arolser Str.,
Wendehammer an der Schule

Fr	27.01.23	9-11 Uhr
Di	28.02.23	14-16 Uhr
Do	23.03.23	9-11 Uhr
Di	23.05.23	14-16 Uhr

Sindlingen Nord

Hugo-Kallenbach-Str., am Kiosk

Mo	30.01.23	12-14 Uhr
Mi	01.03.23	17-19 Uhr
Mo	27.03.23	12-14 Uhr
Mo	22.05.23	12-14 Uhr
Mi	24.05.23	17-19 Uhr

Sindlingen Süd

Küferstr., am Bunker

Mi	25.01.23	9-11 Uhr
Mi	22.02.23	14-16 Uhr
Di	21.03.23	9-11 Uhr
Di	16.05.23	9-11 Uhr
Mi	17.05.23	14-16 Uhr
Di	27.06.23	9-11 Uhr

Sossenheim Nord

Julius-Leber-Weg 1-3

Mi	11.01.23	14-16 Uhr
Do	16.02.23	9-11 Uhr
Mi	05.04.23	14-16 Uhr
Do	13.04.23	9-11 Uhr
Mi	28.06.23	14-16 Uhr

Sossenheim Süd

Kurmainzer Str./Am Brunnchen,
Parkplatz

Mo	30.01.23	9-11 Uhr
Mi	01.03.23	14-16 Uhr
Mo	27.03.23	9-11 Uhr
Mo	22.05.23	9-11 Uhr
Mi	24.05.23	14-16 Uhr

Untertiederbach Ost

Cimbernweg 3

Mi	11.01.23	9-11 Uhr
Mi	01.02.23	14-16 Uhr
Do	09.03.23	9-11 Uhr
Mi	26.04.23	14-16 Uhr
Do	04.05.23	9-11 Uhr
Do	29.06.23	9-11 Uhr

Untertiederbach West

Liederbacher Str. 70-74,
am alten Markt

Fr	10.02.23	9-11 Uhr
Di	21.03.23	14-16 Uhr
Mo	03.04.23	9-11 Uhr
Di	13.06.23	14-16 Uhr

Westend-Nord

Fürstenberger Str.,
ggü. Hausnummer 227

Do	09.02.23	12-14 Uhr
Do	16.03.23	17-19 Uhr
Do	06.04.23	12-14 Uhr
Do	01.06.23	12-14 Uhr

Westend-Süd

Siesmayerstr./Feldbergstr.,
Busparkplatz

Do	09.02.23	9-11 Uhr
Do	16.03.23	14-16 Uhr
Do	06.04.23	9-11 Uhr
Do	01.06.23	9-11 Uhr

Zeilsheim*

Steinkopfweg,
Parkplatz Friedhof

Fr	10.02.23	12-14 Uhr
Di	21.03.23	17-19 Uhr
Mo	03.04.23	12-14 Uhr
Di	13.06.23	17-19 Uhr

Mobile Elektrokleingeräte-Sammlung

Wir kommen in Ihren Stadtteil und holen Ihre Elektrokleingeräte ab. Unsere Standplätze kennen Sie vielleicht schon – es sind teilweise dieselben wie die des Schadstoffmobils. Zu festen Terminen, alle fünf Wochen, immer mittwochs, nehmen wir hier Geräte mit einer Kantenlänge von weniger als 40 cm entgegen (Föhn, Toaster, Smartphone etc.).

Für größere Geräte stehen Ihnen die Wertstoffhöfe oder der Sperrmüllservice zur Verfügung. Wenn Sie funktionsfähige Elektrogeräte haben, die Sie weitergeben möchten, schauen Sie bitte auf [spenden.reyours.de](https://www.spenden.reyours.de)

Berkersheim

An der Roseneller 7, Feuerwache
Jeweils 10.00–10.45 Uhr,
25.01., 01.03., 05.04., 10.05.,
14.06., 19.07., 23.08., 27.09.,
01.11., 06.12

Bockenheim Industriehof

Breitenbachstr., LKW-Parkplatz
Jeweils 13.00–13.45 Uhr,
01.02., 08.03., 12.04., 17.05.,
21.06., 26.07., 30.08., 04.10.,
08.11., 14.12

Bockenheim Kuhwald

Funckstr. 16, vor der Dreifaltigkeitskirche
Jeweils 10.00–10.45 Uhr,
01.02., 08.03., 12.04., 17.05.,
21.06., 26.07., 30.08., 04.10.,
08.11., 14.12

Bockenheim Nord

Franz-Rücker-Allee, Frauenfriedenskirche
Jeweils 11.00–11.45 Uhr,
01.02., 08.03., 12.04., 17.05.,
21.06., 26.07., 30.08., 04.10.,
08.11., 14.12

Bonames Ost

Am Burghof 55, Alter Flugplatz
Jeweils 13.00–13.45 Uhr,
18.01., 22.02., 29.03., 07.06.,
12.07., 16.08., 20.09., 25.10.,
29.11

Dornbusch Süd

Kaiser-Sigmund-Str. 47, vor dem Haus der Chöre
Jeweils 14.00–14.45 Uhr,
04.01., 08.02., 16.03., 19.04.,
24.05., 28.06., 02.08., 06.09.,
11.10., 15.11., 20.12

Eckenheim West

Hügelstr., Festplatz
Jeweils 13.00–13.45 Uhr,
04.01., 08.02., 16.03., 19.04.,
24.05., 28.06., 02.08., 06.09.,
11.10., 15.11., 20.12

Eschersheim

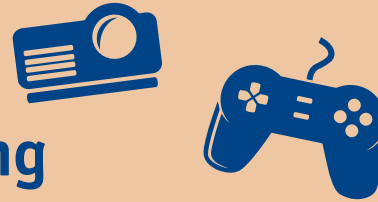
Am Schwalbenschwanz, Ecke Chamissostr.
Jeweils 11.00–11.45 Uhr,
04.01., 08.02., 16.03., 19.04.,
24.05., 28.06., 02.08., 06.09.,
11.10., 15.11., 20.12

Frankfurter Berg West

Fliederweg 16, Parkbuchten
Jeweils 14.00–14.45 Uhr,
18.01., 22.02., 29.03., 07.06.,
12.07., 16.08., 20.09., 25.10.,
29.11

Ginnheim

Sudermannstr. 14
Jeweils 11.00–11.45 Uhr,
25.01., 01.03., 05.04., 10.05.,
14.06., 19.07., 23.08., 27.09.,
01.11., 06.12



Goldstein

Goldsteinstr. 314, ggü. Bürgerhaus Goldstein
Jeweils 11.00–11.45 Uhr,
11.01., 15.02., 22.03., 26.04.,
31.05., 05.07., 09.08., 13.09.,
18.10., 22.11.,

Griesheim Süd

Am Gemeindegarten, unter der Omegabrücke (am Bunker)
Jeweils 09.00–09.45 Uhr,
01.02., 08.03., 12.04., 17.05.,
21.06., 26.07., 30.08., 04.10.,
08.11., 14.12

Harheim

Riedhalsstr., Sportplatz (vor der Schranke)
Jeweils 11.00–11.45 Uhr,
18.01., 22.02., 29.03., 07.06.,
12.07., 16.08., 20.09., 25.10.,
29.11

Heddernheim

Heddernhaimer Landstr. 151, Wendehammer
Jeweils 14.00–14.45 Uhr,
25.01., 01.03., 05.04., 10.05.,
14.06., 19.07., 23.08., 27.09.,
01.11., 06.12



Nied Nord

Oeserstr. 74, Parkplatz Niddahalle
Jeweils 13.00–13.45 Uhr,
11.01., 15.02., 22.03., 26.04.,
31.05., 05.07., 09.08., 13.09.,
18.10., 22.11.,

Nieder-Erlenbach

Im Sauern 10, vor dem Bürgerhaus
Jeweils 10.00–10.45 Uhr,
18.01., 22.02., 29.03., 07.06.,
12.07., 16.08., 20.09., 25.10.,
29.11

Nieder-Eschbach Nord

Heinrich-Becker-Str., Parkplatz Freibad
Jeweils 09.00–09.45 Uhr,
18.01., 22.02., 29.03., 07.06.,
12.07., 16.08., 20.09., 25.10.,
29.11

Niederrad Süd

Waldfriedstr. 18
Jeweils 10.00–10.45 Uhr,
11.01., 15.02., 22.03., 26.04.,
31.05., 05.07., 09.08., 13.09.,
18.10., 22.11.,

Niederursel

Niederurseler Landstr., ggü. Hausnummer 1
Jeweils 10.00–10.45 Uhr,
04.01., 08.02., 16.03., 19.04.,
24.05., 28.06., 02.08., 06.09.,
11.10., 15.11., 20.12

Oberrad

Wiener Str. 14-42
Jeweils 09.00–09.45 Uhr,
11.01., 15.02., 22.03., 26.04.,
31.05., 05.07., 09.08., 13.09.,
18.10., 22.11.,

Praunheim West

Heerstr. 190-196, Park- and Ride-Platz
Jeweils 09.00–09.45 Uhr,
04.01., 08.02., 16.03., 19.04.,
24.05., 28.06., 02.08., 06.09.,
11.10., 15.11., 20.12

Praunheim Westhausen

Westring, Wendehammer
Jeweils 13.00–13.45 Uhr,
25.01., 01.03., 05.04., 10.05.,
14.06., 19.07., 23.08., 27.09.,
01.11., 06.12

Preungesheim Nord

Gravensteiner-Platz
Jeweils 09.00–09.45 Uhr,
25.01., 01.03., 05.04., 10.05.,
14.06., 19.07., 23.08., 27.09.,
01.11., 06.12

Rödelheim Nord

Guerickestr. 10, Parkplatz Toom Baumarkt
Jeweils 14.00–14.45 Uhr,
01.02., 08.03., 12.04., 17.05.,
21.06., 26.07., 30.08., 04.10.,
08.11., 14.12

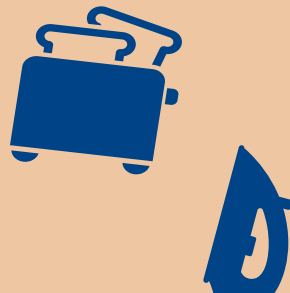
Untertliederbach West

Liederbacher Str. 70-74, am alten Markt
Jeweils 14.00–14.45 Uhr,
11.01., 15.02., 22.03., 26.04.,
31.05., 05.07., 09.08., 13.09.,
18.10., 22.11.,



Abholservice für große E-Geräte

Sie möchten privat ein großes Elektrogerät, zum Beispiel einen alten Kühlschrank, loswerden? Es ist noch funktionstüchtig? Mit dem Abholservice EASI (Elektro-Altgeräte-Sammel-Initiative) für große Geräte, den GWR, FES und die Stadt Frankfurt gemeinsam ins Leben gerufen haben, ist das jetzt möglich. Einfach Termin vereinbaren: neufundland-frankfurt.de/gutes-tun



Abflussreiniger:

siehe unter Schadstoffe

Akten- und Datenträgervernichtung:

1. Festplatten, CDs / DVDs sowie max. ein Kofferraum voll (max. 1 m³) Aktenordner: FES-Wertstoffhöfe Nord und West (kostenpflichtig – siehe S. 12)
2. nur lose Blätter: Abgabe im FES-Servicecenter (kostenpflichtig, Adresse siehe Rückseite)
3. größere Mengen / Abholung vor Ort: Auskünfte am FES-Service-telefon¹⁾

Altholz (behandelt / belastet, kostenpflichtig):

1. FES-Wertstoffhöfe Nord und West (siehe S. 12)
2. nur aus dem Innenbereich: Abfallumladeanlage (siehe S. 12)

Altöl: Rückgabe beim Handel, z. B. Tankstellen, Verbrauchermärkte (mit oder ohne Quittung)**Asbest:**

Auskünfte am FES-Service-telefon¹⁾

Asche: graue Restmülltonne (nur erkaltete Asche, verpackt)**Autobatterien:**

1. Rückgabe beim Handel
2. siehe unter Schadstoffe (max. 1 Batterie)
3. siehe unter Elektrogeräte / Elektronikteile (max. 1 Batterie)

Autoreifen:

1. FES-Wertstoffhöfe Nord und West (kostenpflichtig – siehe S. 12)
2. Altreifenhandel (Branchenverzeichnis)

Batterien / Akkus:

1. Rückgabe beim Handel
 2. blaue Batteriesammelbehälter im Eingangsbereich von Behörden, Schulen, in den FES-Wertstoffhöfen, im Schadstoffmobil²⁾ und im FES-Servicecenter (Adresse siehe Rückseite)
- Lithiumbatterien: siehe dort

Bauschutt, rein mineralisch (z. B. Mauerwerk, Ziegel, Fliesen, Keramik): siehe unter Baustellenabfälle**Baustellenabfälle,**

gebührenpflichtig (z. B. Rigipsplatten, Türen, abbruchbedingte Holz- und Kunststoffteile, Bodenbeläge, **!** kein Asbest, **!** keine Mineralwolle (außer Rhein-Main-Deponie)):

1. Containerbestellung über FES-Service-telefon¹⁾
2. FES-Wertstoffhöfe Nord und West (siehe S. 12), max. 1 m³
3. **!** ohne Holz aus dem Außenbereich: Abfallumladeanlage (siehe S. 12), max. 1 m³
4. Rhein-Main-Deponie Flörsheim-Wicker an der B 40, 65439 Flörsheim

Bodenbeläge (Auslegeware wie PVC, Linoleum, Parkett): siehe unter Baustellenabfälle**CDs, DVDs:**

1. Kofferraumservice (S. 12)
2. Abgabe im FES-Servicecenter (Adresse siehe Rückseite)

Chemikalien:

siehe unter Schadstoffe

Computer / -schrott: siehe unter Elektrogeräte / Elektronikteile**Dämmstoffe / Mineralwolle:**

Rhein-Main-Deponie Flörsheim-Wicker an der B 40, 65439 Flörsheim, Tel. 06145 9260-3524 rhein-main-deponie.de
Bedingung: staubdicht verpackt in reißfester Folie oder Big Bags, beschriftet. Weitere Auskünfte über Abgabestellen am FES-Service-telefon¹⁾ oder im Branchenverzeichnis

Dosen (Konserven-, Getränkedosen, restentleert): gelbe Verpackungstonne**Elektrogeräte / Elektronikteile** (alle großen und kleinen Geräte und Teile, die elektronische Bauteile enthalten):

1. Kofferraumservice (S. 12)
2. Geräte ab einer Kantenlänge von 40 cm: siehe zusätzlich unter Sperrmüll
3. Kleingeräte bis 40 cm Kantenlänge: siehe zusätzlich S. 18
4. Funktionsfähige Geräte: siehe spenden.reyours.de

Energiespar- / LED-Lampen:

1. Kofferraumservice (S. 12)
2. Abgabe im Schadstoffmobil²⁾ (max. 5 Stück)
3. Abgabe im FES-Servicecenter (Adresse siehe Rückseite)
4. GWR-Recyclingzentrum Frankfurt (Adresse siehe S. 12)

Infobroschüren zur umweltgerechten Entsorgung im **FES-Servicecenter** oder unter fes-frankfurt.de/downloads

Entrümpelung / Haushaltsauflösung:

Auskünfte am FES-Service-telefon¹⁾

Fahrrad: siehe unter Sperrmüll**Farben / Lacke:** siehe unter Schadstoffe (keine restentleerte oder eingetrocknete Wandfarbe / Spachtelmasse (gelbe Verpackungstonne bzw. graue Restmülltonne))**Fenster:**

siehe unter Baustellenabfälle

Fernseher: siehe unter Elektrogeräte / Elektronikteile**Fette:**

1. Abgabe wie Schadstoffe (nur haushaltsübliche Mengen)
2. RMB Rhein-Main Biokompost GmbH (haushaltsübliche Mengen – siehe S. 12)
3. kostenpflichtiger Abholservice über FES-Service-telefon¹⁾

Feuerlöscher:

1. Abgabe im Schadstoffmobil²⁾, sofern das Mobil in folgenden Wertstoffhöfen steht: Ost: Weidenbornstr. 40, Süd: Seehofstr. 48
2. Abgabe in den FES-Wertstoffhöfen Nord und West (siehe S. 12)

Gartenabfälle / Grünschnitt:

1. braune Biotonne
2. Kofferraumservice (S. 12)
3. RMB Rhein-Main Biokompost GmbH (siehe S. 12 – Mengen größer 3 m³ kostenpflichtig)
4. kostenfreier Terminalservice im Frühling und Herbst¹⁾
5. kostenpflichtiger Abholservice¹⁾

Gasflaschen: zurück an den Hersteller; weitere Auskünfte am FES-Service-telefon¹⁾**Glas:** Glaskonserven, Flaschen: blaue Altglascontainer auf öffentlichen Plätzen; Trinkgläser, Vasen: graue Restmülltonne; Flachglas / Spiegel: siehe unter Sperrmüll; Scherben in die graue Restmülltonne**Glühbirnen:** graue Restmülltonne; Energiesparlampen siehe dort**Handy / Smartphone:**

1. FES-Servicecenter (Adresse siehe Rückseite)
2. siehe unter Elektrogeräte / Elektronikteile

Holz: Möbelteile, unbehandelt: siehe unter Sperrmüll; Altholz siehe dort**Holzschutzmittel:** siehe unter Schadstoffe**Insektensprays:** siehe unter Schadstoffe**Kabel:** kleine Mengen in die graue Restmülltonne; bei größeren Mengen Auskünfte am FES-Service-telefon¹⁾**Kaffeekapseln:** gelbe Verpackungstonne**Katzen- / Kleintierstreu:** graue Restmülltonne**Kleidung / Schuhe** (bitte nur tragbar und sauber):

1. Altkleidercontainer
2. Kofferraumservice (S. 12)

Kleidung, Möbel oder Spielzeug mit Elektronikteilen: Kofferraumservice (S. 12)**Korken** (nur Naturkorken ohne Metall-/Plastikkappen):

1. Kofferraumservice (S. 12)
2. Abgabe im FES-Servicecenter (Adresse siehe Rückseite)

Kühlschränke: siehe unter Elektrogeräte / Elektronikteile**Leuchtstoffröhren / -lampen:**

1. Kofferraumservice (S. 12)
2. Abgabe im Schadstoffmobil²⁾ (max. 5 Stück)
3. GWR-Recyclingzentrum Frankfurt (Adresse siehe S. 12)

Lithiumbatterien / -akkus:

1. Rückgabe beim Handel
 2. Kofferraumservice (S. 12)
 3. Abgabe im Schadstoffmobil²⁾ (max. Gesamtgewicht 5 kg)
- Achtung: Kurzschluss der Batterien vermeiden, z. B. durch Abkleben der Pole

Lösemittel: siehe unter Schadstoffe**Medikamente** (in der Durchdruckverpackung (Blister)): graue Restmülltonne, sonstige: siehe unter Schadstoffe**Pappe / Kartonage** (unverschmutzt):

1. grüne Altpapiertonne
2. Kofferraumservice (S. 12)

Pflanzenschutzmittel: siehe unter Schadstoffe**Porzellan:** kleine Mengen in die graue Restmülltonne, große Mengen siehe unter Bauschutt**Putzmittel:** siehe unter Schadstoffe**Restmüll, zusätzlicher:**

Falls die Restmülltonne einmal voll ist: Abfallsäcke sind für 3,50 Euro (inkl. Entsorgung) erhältlich:

1. im FES-Servicecenter (Adresse siehe Rückseite)
2. im FES-Wertstoffhof Ost, Weidenbornstraße 40 (Bornheim)
3. in allen Bürgerämtern

Schädlingsbekämpfungsmittel: siehe unter Schadstoffe**Schadstoffe:** Abgabe im Schadstoffmobil (siehe ab S. 13) sowie in den Wertstoffhöfen Nord und West (siehe S. 12)**Speiseöl / Bratfett:** siehe unter Fette**Sperrmüll** (Möbel und Gegenstände aus dem Haushalt, die zu sperrig für die graue Restmülltonne sind, sowie Elektrogeräte ab einer Kantenlänge von 40 cm;

- !** keine festen Einbauten wie Parkett, Holzdecken, Türen, Fenster;
- !** keine befüllten Säcke oder Kleinteile);

1. Terminvergabe für den kostenlosen Abholservice siehe Seite 19
2. Kofferraumservice (S. 12)

Spiegel / Flachglas:

- !** nicht aus Fenstern / Türen
1. siehe unter Sperrmüll
 2. kleine Mengen in die graue Restmülltonne

Spraydosen: siehe unter Schadstoffe**Tapeten:** graue Restmülltonne; größere Mengen siehe Baustellenabfälle**Teppich / Teppichboden / Laminat:** haushaltsübliche Mengen: siehe unter Sperrmüll; größere Mengen und andere Bodenbeläge (z. B. PVC) siehe unter Baustellenabfälle**Tierkadaver (Kleintiere):** kostenpflichtige Abgabemöglichkeiten

1. bei Tierärzten
2. im FES-Wertstoffhof Ost, Weidenbornstr. 40, Eingang Comeniusstr. (Bornheim)

Tintenpatronen und Tonerkartuschen: Abgabe wie Schadstoffe oder über Rücknahmesysteme. Ausnahme: vollständig entleerte Patronen / Kartuschen in die graue Restmülltonne**Töpfe, Pfannen, Besteck:** kleine Mengen in die graue Restmülltonne; große Mengen: Kofferraumservice (S. 12)**Türen:** siehe unter Baustellenabfälle**Washbecken, WC:** siehe Bauschutt**Windeln / Hygienepapier:** graue Restmülltonne

¹⁾ FES-Service-telefon: 0800 2008007-0 (kostenlos) ²⁾ Schadstoffsammeltermine ab Seite 13

Ich bin eine Rhein-Main-Macherin



Denise Nube, Berufskraftfahrerin, seit 2016 bei der FES-Gruppe

Impressum: OSKAR – Das Magazin der Rhein-Main-Macher
Herausgeber: FES Frankfurter Entsorgungs- und Service GmbH
V.i.S.d.P.: Birgit Holm
Redaktion: Frank Dey
Weidenbornstraße 40
60389 Frankfurt am Main
Kontakt: FES-Servicetelefon 0800 2008007-0
FES-Servicetelefax 069 212-31323
services@fes-frankfurt.de
fes-frankfurt.de
Gestaltung: werksfarbe GmbH & Co. KG

Leserbriefe und Beiträge nimmt die Redaktion gerne entgegen.
Die nächste Ausgabe erscheint im Juni 2023.

Auflage: 375.000 • Gedruckt auf 100% Recyclingpapier.

Änderungen können sich kurzfristig ergeben.
Angaben ohne Gewähr.



FES-Servicetelefon
0800 2008007-0 (kostenlos)
fes-frankfurt.de
facebook.de/FESfrankfurt

FES-Servicecenter: Liebfrauenberg 52–54
(Ecke Töngesgasse/Schärfengässchen)
Hinweis: Öffnungszeiten können sich
pandemiebedingt ändern.
Mo–Fr 10–18 Uhr, Sa 10–16 Uhr
services@fes-frankfurt.de

